

新北市新莊區

103 年區政統計年報

資料期間：102 年



新 北 市 新 莊 區 公 所 編 印
中 華 民 國 1 0 3 年 5 月

目次

目次	I
表目次	II~III
圖目次	IV
壹、一般概況	1~13
貳、行政	14~21
參、民政	22~40
肆、社會	41~54
伍、經建	55~66
陸、兵役	67~68
柒、人文	69~82

表 目 次

表 1-1	新北市新莊區已登記公私有土地筆數面積	5
表 1-2	新北市新莊區各里鄰戶口數	6~10
表 1-3	新北市新莊區現住人口之年齡分配	11
表 1-4	新北市新莊區現住人口之教育程度	12
表 1-5	新北市新莊區現住人口之婚姻狀況	13
表 2-1	新北市新莊區公所組織系統表	14
表 2-2	新北市新莊區公所現有編制及現有員額	15
表 2-3	新北市新莊區公所現有職員人數—按教育程度分	16
表 2-4	新北市新莊區公所現有職員人數—按考試及格別分	17
表 2-5	新北市新莊區公所現有職員人數—按年齡分	18
表 2-6	新北市新莊區公所經費預決算數額—按工作計劃別分	19
表 2-7	新北市新莊區公所經費預決算數額—按用途別科目分	20
表 2-8	新北市新莊區調解業務概況表	21
表 3-1	新北市新莊區里長選舉概況	22
表 3-2	新北市新莊區鄰長遴聘概況	23~26
表 3-3	新北市新莊區里民大會出席情形及建議案件數	27
表 3-4	新北市新莊區改善市容查報有關案件執行情形	28
表 3-5	新北市新莊區鄰長異動概況	29
表 3-6	新北市新莊區各級學校一覽表	30~38
表 3-7	新北市新莊區體育活動概況	39
表 3-8	新北市新莊區維護市容會報決議案件辦理情形	40
表 4-1	新北市新莊區社區發展協會會員人數	41~42
表 4-2	新北市新莊區推行社區發展工作成果	43~44
表 4-3	新北市新莊區社會福利及救濟概況	45

表 4-4	新北市新莊區輔導市民以工代賑臨時工作概況	46
表 4-5	新北市新莊區低收入戶人口	47~51
表 4-6	新北市新莊區辦理急難救助概況	52
表 4-7	新北市新莊區遭受災害救助情形	53
表 4-8	新北市新莊區身心障礙人口一覽表	54
表 5-1	新北市新莊區鄰里工程施工概況	55~59
表 5-2	新北市新莊區鄰里公園概況	60~61
表 5-3	新北市新莊區耕地面積及農業戶口	62
表 5-4	新北市新莊區米穀種植面積及產量	63
表 5-5	新北市新莊區園藝作物種植面積及產量	64
表 5-6	新北市新莊區普通及特種作物種植面積及產量	65
表 5-7	新北市新莊區家畜家禽頭數	66
表 6-1	新北市新莊區服兵役男列級家屬各項慰、補助費發放情形	67
表 6-2	新北市新莊區服兵役男列級家屬安家生活扶助費發放情形	68
表 7-1	新北市新莊區神壇、寺廟、財團法人寺廟一覽表	69~77
表 7-2	新北市新莊區聚會所、財團法人教會一覽表	78
表 7-3	新北市新莊區宗教團體興辦公益慈善及社會教化事業概況	79
表 7-4	新北市新莊區都市計畫公共設施用地已取得面積	80
表 7-5	新北市新莊區都市計畫公共設施用地已闢建面積	81
表 7-6	新北市新莊區都市計畫地區面積及人口	82

圖目次

圖一	新北市新莊區里界行政區域圖.....	4
----	--------------------	---

序 言

新北最耀眼的都會新星「新莊」，位於新北市的西側，人口稠密，截至 103 年 4 月底止，計有 410,076 人，早期因交通航運之便，先人移居開墾多至本區落籍，工商業成為早期新莊發展的基礎，近幾年來，捷運系統建構、公共建設新建使新莊朝向國際化都會型式發展，而頭前重劃區、副都心重劃區等都市計畫的推動，更讓新莊成為新北市發展的先趨，在機能完備、公共設施廣佈的基礎下，新莊突飛猛進的發展潛力，成為新移民落籍的新首選。

政府再造推動已逾 10 年，民眾對於公部門服務品質的要求，日益殷切，對於身處基層服務第一線的區公所，惟有不斷的研究、創新、精進，以滿足民眾的需求為前提，以最優質的服務來圓滿達成區政工作目標，在各級民意代表支持爭取以及中央、市府大量資源匯集，讓新莊擁有無限優勢發展潛力。跟隨新北市腳步，新莊在升格後交出亮麗的成績單，在民政方面，我們更加落實基層服務，使里鄰聯更加緊密；工務經建方面，更積極執行「燈亮、路平、溝清、街美」四大目標，延續宜居城市美名；人文部分，公所配合市府藝文活動活舉辦，使新莊一整年藝文盛事不斷；防災工作也因應氣候變化異常，演練工作更加確實，為保障居民身家安全而努力，公所團隊用心服務，期望讓市民感受升格後的美好、便利生活。由於統計為行政管理的重要工具之一，無論是計劃之研擬、政策之制定、公務之推動，均有賴完備的統計為依據，來呈現客觀具體的事實，以完整表達施政績效的準確度。

據此本所配合區政建設的需要，以統計表為主，輔以文字說明及圖片，彙編成「區政統計年報」。其內容依業務區分為一般行政、行政、民政、社會、經建、兵役及人文等七類，由各業務單位填送資料及統計表單，經會計室整理彙編成，藉以呈現區政工作之概況，並以為制定政策、研擬計畫、考核績效的參考。

區長 許炳崑 謹識
中華民國 103 年 5 月

壹、一般概況

壹、一般概況

一、本區沿革

新莊即「新興的街莊」之意，因淡水河帶來的河港之利，是台灣北部最早開發的地區之一。在清朝乾隆嘉慶年間舟船悉攘、商賈曾盛極一時，擁有「千帆林立新莊港，市肆聚千家燈火」美譽。為台北盆地之中心都市，土興人旺。日正時期大正 9 年隸屬台北州新莊郡，轄新莊街、鷺州庄、林口庄，是當時的農業重鎮。又因臨近台北市，新莊的商業活動也興盛了起來。二次大戰末期，日人為疏散台北的重要機構，把工廠都移往鄰近的鄉鎮，新莊的工業就在此漸漸的起飛，奠定了今日工商發達的基礎。1946 年成立新莊鎮公所及鎮民代表會，1950 年泰山、新莊分治，新莊鎮之行政地位確立後，因工商發達，外地人相繼湧入人口急增，1980 年因人口 15 萬人而改制新莊市，以縣轄市有限的資源，從事許多大型建設，逐漸跳脫了早期工業城市的刻板印象，加上近年來都市更新計畫加速推行且捷運的興建，新莊已躍升為一個工商繁榮、文化鼎盛具高生活品質社區意識的新興都會，2011 年因台北縣升格新北市而又改制為現今的新莊區。目前新莊區有 84 里，1842 鄰，土地面積 19.7383 平方公里，全區人口為 41 萬 0,026 人，人口密度每平方公里約為 2 萬 0,773 人。

二、本區概況

(一)地理與交通

新莊的地理位置，在北緯二十五度，東經一百二十一度，於台北盆地的西南緣，東南濱臨大漢溪與新北市政府所在的板橋相望，西北接林口台地，北與泰山區為鄰，東北與三重區、五股區交界，西南與樹林區、桃園縣龜山鄉為鄰，地勢由南向北傾斜，海拔平均高度只有 7 公尺，為一個典型的平原地形。大漢溪在新莊附近寬約三百五十公尺，由西南緣沿本市南緣向東北注入淡水河，塹仔圳、塔寮坑溪貫穿其中，為新莊地區重要的農業灌溉水源，土地總面積為 19.7383 平方公里占新北市總面積 2052.5667 平方公里的 0.96%。

在交通方面，中正路是新莊最主要的道路是過去台北桃園必經的道路即省道台 1 甲縣，亦是現今台北捷運新莊線全程通過的道路。思源路是接大漢橋通往板橋，是新北市政府所在地，同時也有環狀捷運線行經其中更縮短了新板特區往返的時間，還有機場捷運線與鄰近的城市接軌，再加上串聯五股及土城交流道的特二號道路，此四條交通幹道在新莊形成「口字型」路網，讓過去交通擁塞的現象成為新北市最便利的行政區，而中山路即二省道於民國 102 年新北市正式更名為新北大道，是連接新莊與三重的另一條重

要的道路，其中橫跨新莊副都心、輔大花園夜市、新北產業園區。另外其他重要的道路有新泰路、新樹路、化成路和新莊路即新莊老街是新莊舊部落的主要道路，另一個熱鬧的鴻金寶商圈則是在民安路上。而近年來新闢的道路有中原路位於副都心旁、中華路位於中港大排旁，新莊的交通道路四通八達已讓新莊成為新北市重要的衛星城市。

(二)人文風情與休閒娛樂

在人文藝術的薰陶下，本區發展出許不同的藝文活動，從鼓藝展現的國際鼓藝節、音樂響宴的夏季星空、深入社區演出的鄉土藝術節到鼓勵創作的「新莊美展」，還有許多大小節日的歡慶活動，充分展現出新莊的在地文化。另為提供市民更優質的藝文休閒休憩空間，新莊市立文化藝術中心將廣場景觀改造，增設花台、休憩座椅、LED 地嵌燈，搭配豐富花卉植栽，讓文藝結合造景打造亮眼藝文地標，成為民眾受歡迎的休息據點。此外新莊老街也以傳統工藝、美食著名，是新莊歷史文化傳承及觀光休閒文化據點，如翁美裕商行的麥芽糖、老順香的糕餅店、尤協豐的豆干和阿瑞信蘇家粿。

另外佔地 22 公頃的新莊綜合體育場和國民運動中心，面積遼闊，提供了各式運動場地、湖泊、森林、草坪，漫天飛舞的麻雀，隨處跳躍的鴿子，叢林裡鳥語花香，是新莊的城市之肺，也是新莊人的後花園。

(三)文教組織與宗教發展

新莊區目前有 42 所各級學校，分別為 1 所大學(即輔仁大學)、高中 3 所、國民中學 5 所、國民小學 16 所、國中附設托兒所 2 所及國小附設托兒所 15 所，可說是新北市各區中教育資源豐富的一區。

在宗教方面，現有教堂、寺廟、神壇共 213 所，是個多元宗教信仰的集中地。新莊街區是早期各籍移民聚集的商業區及集散地，大部份的生活文化都在此發展，其中以慈祐宮、廣福宮、武聖廟是最大規模的廟宇，綿延數里有眾多的廟宇，在此有濃厚的傳統民俗文化風情、宗教信仰；此外還有新莊的地藏庵、文昌祠、廣福宮、慈祐宮、保元宮、潮江寺等等大部份為二級古蹟或三級古蹟，也是新莊的特色。

(四)工業及商業

新莊區為臺灣的工業重鎮，產業結構中二級產業從業比例 57%，境內有國家級新北產業園區，以及瓊林工業區、西盛工業區、頭前工業區等，都市計畫亦編定了大量的工業用地，設籍於新莊區的工廠家數一度高達 6000 餘家，近年雖因產業變遷而減少，截至 2009 年，在臺灣各鄉鎮市區中位居首位。現今新莊工廠家數達 3600 餘家，其中仍有三洋電機，台鳳公司、中華電信電纜公司等大型工廠營運中，惟目前新莊區之工業區多半集中於下新莊地區。新莊區之商業發展始於新莊老街(新莊夜市)，所屬的新莊路沿線

已有四百餘年的歷史；日治時期的商業中心則轉移清代鐵路拆除後鋪設的中正路上；戰後的商業發展大抵以中正路、新泰路為中心呈輻輳狀擴散；另外在新莊副都心一帶、輔仁大學四周、下新莊之民安路—富國路與四維路—後港一路亦各成完整的商圈。

(五)都市計畫與發展

新莊副都心是全國最具開發潛力的重劃區，而「中央合署辦公大樓」、「國家電影文化中心」等重要機構進駐其中，加上機場捷運線、新北市捷運環狀線、特二號道路及中港大排河廊改造等重大建設，位於區內佔地 1.6 公頃的公兒二溼地公園是創造中港大排嶄新的河廊環境一項綠地計畫，未來將兼具親水、生態、休憩等功能，有生態景觀池、林蔭步道、兒童遊戲區、藝文廣場，不但提升區民生活品質，未來將成為區民休閒遊憩空間，且植栽萬棵不同的花草樹木，更讓副都心成為心台灣最耀眼的鑽石地帶。另一可媲美新板特區的黃金地段是位於上新莊的頭前重畫區，有寬闊的道路、萬坪運動公園及多處的公園綠地，並緊臨機場捷運線、新北市捷運環狀線及台一線高架橋，完善的交通網路及公共設施，成為讓新莊成為日後最具發展的城市之一。

(六)公園與綠地

新莊地區目前經管之公園約有四十餘座，公園綠地約 30 公頃。為落實「健康城市，樂活新莊」理念，提拚區民生活品質與運動風氣，新北市政府更於新莊體育場新建新北市首座國民運動中心，內有國際級標準溫水游泳池、撞球、桌球、韻律、羽球、極限運動場等多項運動設施，頂樓亦建置綠色草皮的綠色廊道，可調節夏日室溫節省電費，符合綠色建築及環保結合概念。

新莊為提供市民更質且符合現代社會需求，亦對原有公園進行景觀改造，其中新莊公園搖身一變成了中正路上最耀眼的新地標，簷廊式候車亭、景觀橋、生態復育池，結合百年樹蔭及綠地，受到市民的認同及歡迎。

青年公園為市民的後花園，是使用率極高的公園之一，不僅可登山健行，更擁有豐富的生態資源，有新建活力廣場、眺景平台、步道改善、入口意象及加強植栽，讓市民擁有更舒適宜人的遊憩空間。

水源地為市民歡迎之親水公園，經公所景觀改造後，包括步道鋪面重整、欄杆整修，綠化植栽多樣加強，也加入無障礙空間設計，讓享受水源區的民眾可以分享受園區資源。還有四維、福壽、思賢、新泰、黃城、後港、龍鳳、富國、新泰三角公園以及中港三角公園等，包括排水、兒童遊樂設施、植栽景觀重新整頓再加上夜間光柱點綴，讓公園在夜晚更顯閒適、浪漫，成功打造社區新活動空間，提供居民都會生活中全新的休閒據點。

新北市新莊區行政區域圖



圖一 新北市新莊區行政區域圖

1-1 新北市新莊區已登記公私有土地筆數面積
中華民國 102 年底

面積單位：公頃

公私有別	已登記土地面積(公頃)	已登記土地筆數(筆)
民國 99 年	1,970.26	54,971
民國 100 年	1,970.18	55,108
民國 101 年	1970.19	55,251
民國 102 年	1970.185185	55,709
公 有	681.022358	11,872
私 有	1257.891907	42,815
公私共有	31.27092	1,022

資料來源：新北市新莊地政事務所土地登記簿

1-2 新北市新莊區各里鄰戶口數
中華民國 102 年底

里 別	面 積 (平方公里)	鄰 數 (鄰)	戶 數 (戶)	人 口 數(人)		
				合 計	男	女
民國 92 年	19.7383	1,807	119,479	383,745	191,423	192,322
民國 93 年	19.7383	1,807	121,968	386,941	192,799	194,142
民國 94 年	19.7383	1,807	124,087	389,074	193,863	195,211
民國 95 年	19.7383	1,807	126,337	392,472	195,329	197,143
民國 96 年	19.7383	1,807	129,259	396,337	196,938	199,399
民國 97 年	19.7383	1,807	131,529	398,317	197,486	200,831
民國 98 年	19.7383	1,807	134,139	400,848	198,316	202,532
民國 99 年	19.7383	1,807	136,750	402,204	198,795	203,409
民國 100 年	19.7383	1,807	139,207	404,089	199,224	204,865
民國 101 年	19.7383	1,842	142,061	407,012	200,359	206,653
民國 102 年	19.7383	1842	144609	409760	201476	208284
立廷里	0.2713	40	4540	11491	5442	6049
雙鳳里	1.5244	36	4093	10927	5460	5467
西盛里	1.6136	29	3880	10924	5464	5460
中原里	0.7311	33	3453	10050	4903	5147
中平里	0.1248	23	3437	9524	4399	5125
中信里	0.1258	34	3131	9402	4567	4835
龍鳳里	0.1904	30	3229	8762	4188	4574
丹鳳里	2.2612	28	2950	8305	4082	4223
光華里	0.0782	28	2614	7684	3790	3894
裕民里	0.1269	32	2590	7547	3777	3770
後港里	0.0909	31	2535	7517	3671	3846

資料來源：新北市新莊區戶政事務所

1-2 新北市新莊區各里鄰戶口數(續 1)

中華民國 102 年底

里 別	面 積 (平方公里)	鄰 數 (鄰)	戶 數 (戶)	人 口 數(人)		
				合 計	男	女
中港里	0.0937	28	2172	6897	3370	3527
建安里	0.3679	34	2399	6850	3333	3517
立基里	0.1705	32	2300	6714	3254	3460
瓊林里	1.1861	20	2158	6492	3310	3182
中美里	0.1258	24	2163	6380	3100	3280
民安里	0.091	33	2065	6328	3073	3255
福興里	0.3349	17	2055	6087	3081	3006
海山里	0.1226	24	2076	5862	2871	2991
信義里	0.0895	25	2027	5857	2825	3032
自立里	0.1354	26	2140	5805	2776	3029
思源里	0.3551	22	2088	5737	2803	2934
頭前里	0.7038	16	2187	5624	2780	2844
南港里	0.1129	22	1937	5619	2775	2844
立言里	0.0888	24	1876	5577	2689	2888
全泰里	0.0859	27	1946	5504	2733	2771
成德里	0.1072	23	1771	5386	2606	2780
立泰里	0.1705	21	1749	5094	2461	2633
和平里	0.1056	21	1708	5079	2474	2605
忠孝里	0.1423	29	1813	5074	2494	2580
四維里	0.0833	22	1799	5064	2492	2572
榮和里	0.0795	25	2678	5026	2921	2105
中和里	0.097	30	1687	4925	2446	2479

資料來源：新北市新莊區戶政事務所

1-2 新北市新莊區各里鄰戶口數(續 2)

中華民國 102 年底

里 別	面 積 (平方公里)	鄰 數 (鄰)	戶 數 (戶)	人 口 數(人)		
				合 計	男	女
全安里	0.0839	22	1806	4890	2367	2523
中泰里	0.0646	22	1786	4887	2445	2442
光明里	0.1424	21	1498	4877	2383	2494
恆安里	0.0854	24	1666	4860	2354	2506
合鳳里	0.0713	25	1632	4846	2435	2411
光榮里	0.0678	20	1504	4828	2354	2474
中隆里	0.2141	27	1706	4820	2349	2471
光正里	0.0636	22	1566	4811	2395	2416
昌平里	0.5075	21	1985	4751	2279	2472
幸福里	0.0566	30	1621	4734	2322	2412
昌隆里	0.0775	15	1691	4633	2217	2416
思賢里	0.0875	21	1537	4500	2221	2279
民有里	0.0397	20	1534	4306	2091	2215
立志里	0.1003	16	1523	4258	2092	2166
萬安里	0.1269	18	1451	4054	1952	2102
豐年里	0.0876	16	1347	4011	1948	2063
富民里	0.0712	21	1452	4005	1959	2046
立功里	0.0761	25	1413	4005	1970	2035
仁義里	0.0598	20	1412	3975	1982	1993
中宏里	0.0559	20	1341	3973	1979	1994
民全里	0.0925	17	1304	3967	1970	1997
興漢里	0.1093	32	1436	3907	1939	1968

資料來源：新北市新莊區戶政事務所

1-2 新北市新莊區各里鄰戶口數(續 3 完)

中華民國 102 年底

里 別	面 積 (平方公里)	鄰 數 (鄰)	戶 數 (戶)	人 口 數(人)		
				合 計	男	女
中全里	0.0293	18	1275	3905	1968	1937
昌信里	0.0444	17	1366	3885	1870	2015
昌明里	0.0414	18	1280	3818	1862	1956
文聖里	0.0804	29	1435	3799	1774	2025
福基里	0.8581	17	1425	3549	1812	1737
化成里	0.5426	15	1209	3460	1790	1670
八德里	0.0599	16	1188	3361	1644	1717
民本里	0.0353	19	1148	3260	1630	1630
後德里	0.0537	15	1084	3242	1624	1618
光和里	0.0617	19	934	3036	1487	1549
仁愛里	0.0392	20	1034	2947	1449	1498
自強里	0.0575	15	1137	2925	1490	1435
中華里	0.0614	15	1074	2862	1412	1450
立德里	0.2771	17	1001	2840	1383	1457
自信里	0.0337	12	970	2711	1328	1383
建福里	0.0456	13	888	2709	1359	1350
泰豐里	0.0781	14	985	2669	1318	1351
富國里	0.0516	14	896	2568	1298	1270
龍安里	0.0678	15	830	2553	1283	1270
祥鳳里	0.0426	18	871	2521	1260	1261
福營里	0.7076	20	921	2520	1292	1228
營盤里	1.4263	19	885	2452	1272	1180

資料來源：新北市新莊區戶政事務所

1-2 新北市新莊區各里鄰戶口數(續 4 完)
 中華民國 102 年底

里 別	面 積 (平方公里)	鄰 數 (鄰)	戶 數 (戶)	人 口 數(人)		
				合 計	男	女
龍福里	0.048	13	845	2449	1178	1271
立人里	0.1207	9	850	2429	1205	1224
文衡里	0.0537	16	826	2331	1141	1190
中誠里	0.0937	15	846	2328	1162	1166
文明里	0.1403	16	679	1999	971	1028
文德里	0.0716	18	714	1940	954	986
國泰里	0.1856	16	556	1680	847	833

資料來源：新北市新莊區戶政事務所

1-3 新北市新莊區現住人口之年齡分配 中華民國 102 年底

單位：人

性別	總計	0~4歲	5~9歲	10~14歲	15~19歲	20~24歲	25~29歲	30~34歲	35~39歲	40~44歲	45~49歲	50~54歲	55~59歲	60~64歲	65歲以上
民國 92 年	383,745	21,234	29,521	32,901	33,371	39,153	35,571	30,539	32,160	34,927	31,704	24,854	12,942	9,293	15,575
民國 93 年	386,941	20,605	28,400	32,859	32,110	38,243	37,566	30,886	31,759	34,684	32,375	26,645	14,553	9,844	16,412
民國 94 年	389,074	19,191	27,856	31,979	31,936	36,931	39,035	31,522	31,340	34,232	32,740	28,319	16,761	9,861	17,371
民國 95 年	392,472	18,579	26,543	31,531	32,162	34,743	39,757	33,553	31,154	33,846	33,092	29,256	19,568	10,130	18,558
民國 96 年	396,337	18,419	25,120	31,059	32,185	33,163	40,522	35,461	31,446	32,938	33,577	29,967	21,863	10,925	19,692
民國 97 年	398,317	18,500	24,347	29,324	31,523	32,654	39,926	37,449	31,473	31,825	33,911	30,717	23,788	12,073	20,807
民國 98 年	400,848	18,637	23,217	28,354	31,406	31,454	38,829	39,472	31,911	31,397	33,705	31,208	25,445	13,730	22,083
民國 99 年	402,204	17,919	21,515	27,911	30,647	31,252	37,383	40,666	32,448	31,188	33,461	31,640	27,049	15,927	23,198
民國 100 年	404,089	17,947	20,784	26,713	30,225	31,496	35,122	40,614	34,116	30,920	32,995	31,949	27,977	18,625	24,606
民國 101 年	407,012	18,476	20,308	25,382	29,801	31,571	33,281	40,946	35,450	31,151	32,051	32,531	28,686	20,813	26,565
民國 102 年	409,760	18,643	20,057	24,692	28,395	30,909	32,870	40,194	37,405	31,343	31,145	32,932	29,539	22,762	28,874
男	201,476	9,626	10,536	12,944	14,640	16,048	16,670	19,824	18,137	15,063	14,160	15,133	13,724	10,796	14,175
女	208,284	9,017	9,521	11,748	13,755	14,861	16,200	20,370	19,268	16,280	16,985	17,799	15,815	11,966	14,699

資料來源：新北市新莊區戶政事務所

1-4 新北市新莊區現住人口之教育程度 中華民國 102 年底

單位：人

性別	總計	識字者																				不識字			
		合計	研究所		大學(含獨立學院)		專科					高中		高職		國(初)中		初職		小學			自修		
			畢業	肄業	畢業	肄業	二、三年制		五年制		前三年	畢業	肄業	畢業	肄業	畢業	肄業	畢業	肄業	畢業	肄業			畢業	肄業
							畢業	肄業	畢業	肄業															
民國 92 年	300,089	296,203	3,823	1,761	23,231	13,513	20,066	6,587	16,979	1,759	2,198	22,950	10,626	62,789	15,218	48,234	6,845	478	108	35,315	2,947	776	3,886		
民國 93 年	305,077	301,428	4,284	2,107	25,883	1,513	21,392	6,141	16,436	1,500	2,181	22,165	11,001	63,014	15,500	48,654	6,675	505	113	35,050	3,381	1,222	4,674		
民國 94 年	310,048	306,545	4,881	2,415	28,899	15,998	22,535	5,472	16,084	1,311	2,088	22,455	11,406	62,717	15,886	48,206	6,872	511	115	34,992	2,968	734	3,503		
民國 95 年	315,819	312,463	5,670	2,722	32,075	16,864	23,268	5,191	15,962	1,158	1,996	22,874	12,007	63,025	15,880	48,309	6,537	499	111	34,617	2,980	718	3,356		
民國 96 年	321,739	318,512	6,598	2,968	36,020	18,240	23,493	5,025	15,711	1,086	1,873	23,055	12,024	63,262	16,128	48,188	6,423	492	110	34,188	2,949	680	3,227		
民國 97 年	326,146	323,096	7,288	3,072	39,949	19,305	23,455	4,768	15,411	1,033	1,776	23,393	11,767	63,461	16,585	47,686	6,426	492	109	33,536	2,928	656	3,050		
民國 98 年	330,640	327,697	8,177	3,306	43,608	20,335	23,332	4,499	15,103	1,013	1,758	23,332	11,629	63,944	16,821	47,287	6,370	479	104	33,043	2,930	627	2,943		
民國 99 年	334,859	332,048	9,038	3,493	47,047	21,964	23,255	4,255	14,942	999	1,790	22,965	11,619	63,804	16,699	47,142	6,329	477	104	32,589	2,935	602	2,811		
民國 100 年	338,645	335,967	9,910	3,883	50,346	22,925	23,013	4,201	14,806	985	1,852	22,779	11,655	63,630	16,697	46,782	6,332	462	105	32,088	2,926	590	2,678		
民國 101 年	342,846	340,272	10,759	4,330	53,780	23,987	23,024	4,186	14,793	952	1,935	22,279	11,703	63,464	16,556	46,586	6,377	457	102	31,593	2,853	556	2,574		
民國 102 年	346,368	343,913	11,862	4,581	57,472	25,018	23,035	4,098	14,698	954	1,965	21,922	11,312	63,385	16,291	46,487	5,903	460	100	31,039	2,804	527	2,455		
男	168,370	168,105	7,695	2,762	26,873	13,173	10,320	2,303	8,101	624	756	11,661	6,099	30,179	9,106	21,402	3,029	259	76	12,743	789	155	265		
女	177,998	175,808	4,167	1,819	30,599	11,845	12,715	1,795	6,597	330	1,209	10,261	5,213	33,206	7,185	25,085	2,874	201	24	18,296	2,015	372	2,190		

資料來源：新北市新莊區戶政事務所

1-5 新北市新莊區現住人口之婚姻狀況
 中華民國 102 年底

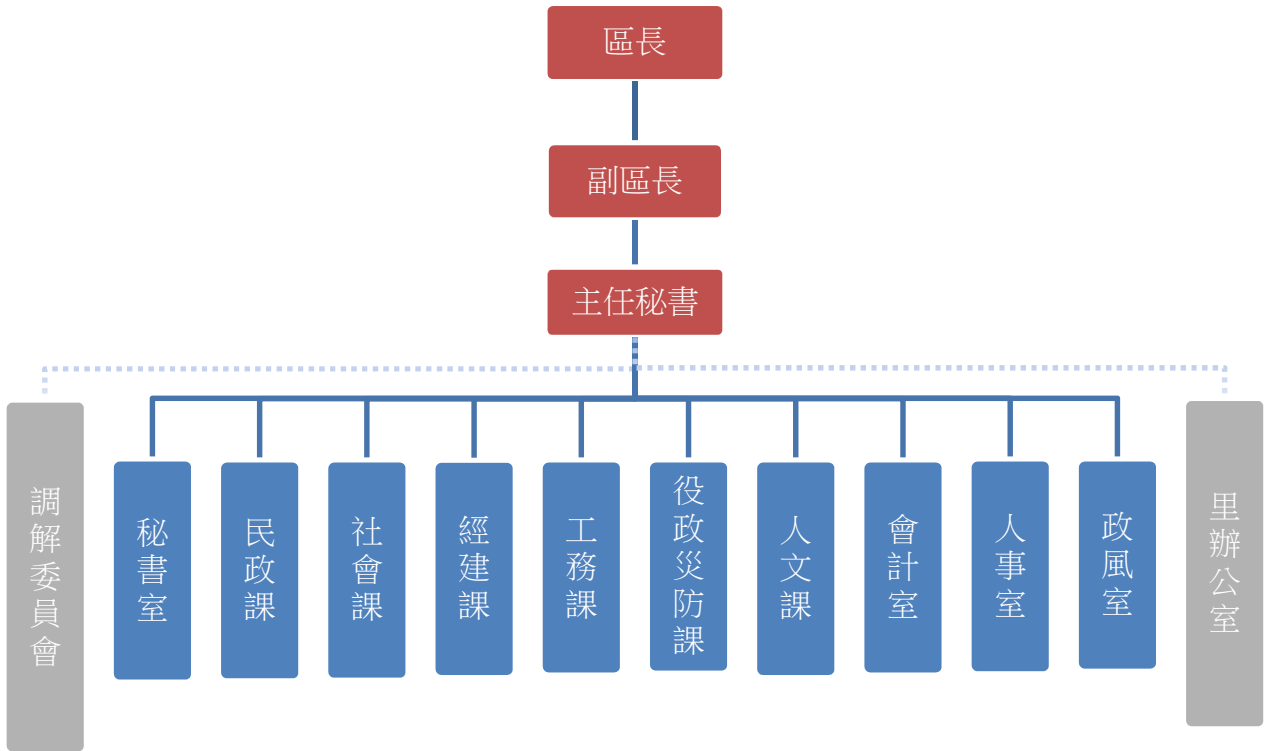
單位：人

性 別	總 計	未 婚	有 配 偶	離 婚	喪 偶
民國 92 年	383,745	197,142	16,134	15,749	9,720
民國 93 年	386,941	197,864	161,779	17,136	10,162
民國 94 年	389,074	197,596	162,571	18,298	10,609
民國 95 年	392,472	197,449	164,180	19,835	11,008
民國 96 年	396,337	197,955	165,867	21,067	11,448
民國 97 年	398,317	196,772	167,475	22,155	11,915
民國 98 年	400,848	197,204	167,933	23,301	12,410
民國 99 年	402,204	195,790	169,068	24,395	12,951
民國 100 年	404,089	194,249	170,919	25,407	13,514
民國 101 年	407,012	194,370	172,051	26,540	14,051
民國 102 年	409,760	193,969	173,810	27,407	14,574
男	201,476	103,374	83,706	11,865	2,531
女	208,284	90,595	90,104	15,542	12,043

資料來源：新北市新莊區戶政事務所

貳、行政

2-1 新北市新莊區公所組織系統表
中華民國 102 年底



資料來源：本所人事室

2-2 新北市新莊區公所編制及現有員額⁽¹⁾

中華民國 102 年底

單位：人

職稱別 課室別	總計	區長	副區長	主任秘書	調解會秘書	秘書	視導	課長(主任)	技士	課員	佐助理員	技佐	辦事員	書記	里幹事	其他	
		薦任第9職等至簡任第10職等	薦任第9職等至簡任第10職等	薦任第8職等至第9職等	委任第5職等至薦任第7職等	薦任第7職等	薦任第7職等	薦任第7職等至第8職等	委任第5職等或薦任第6職等至第7職等	委任第5職等或薦任第6職等至第7職等	委任第4職等至第5職等(1/2列薦任6職等)	委任第4職等至第5職等(1/2列薦任6職等)	委任第3職等至第5職等	委任第1職等至第3職等	委任第4職等至第5職等(1/2列薦任6職等)	-	
民國 99 年	編製	138	1	1	1	1	2	3	10	22	43	6	2	12	5	29	-
	現有	124	1	-	1	1	2	2	10	22	41	4	1	9	5	25	-
民國 100 年	編製	138	1	1	1	1	2	3	10	22	42	6	2	13	5	29	-
	現有	124	1	1	1	1	1	2	10	19	39	6	2	11	3	27	-
民國 101 年	編製	139	1	1	1	1	2	3	10	22	43	6	2	13	5	29	-
	現有	125	1	1	1	1	1	3	10	19	42	4	1	12	3	26	-
民國 102 年	編製	139	1	1	1	1	2	3	10	22	43	6	2	13	5	29	-
	現有	126	1	1	1	1	1	3	10	20	40	4	2	11	5	26	-
秘書室 ⁽²⁾	編製	22	1	1	1	-	2	3	1	-	10	-	1	2	-	-	-
	現有	20	1	1	1	-	1	3	1	-	9	-	1	2	-	-	-
民政課	編製	39	-	-	-	1	-	-	1	-	6	2	-	-	-	29	-
	現有	36	-	-	-	1	-	-	1	-	6	2	-	-	-	26	-
社會課	編製	12	-	-	-	-	-	-	1	-	7	1	-	3	-	-	-
	現有	11	-	-	-	-	-	-	1	-	7	-	-	3	-	-	-
經建課	編製	13	-	-	-	-	-	-	1	6	2	-	-	3	1	-	-
	現有	13	-	-	-	-	-	-	1	6	2	-	-	3	1	-	-
工務課	編製	22	-	-	-	-	-	-	1	14	2	-	2	1	-	-	-
	現有	19	-	-	-	-	-	-	1	14	2	-	2	-	-	-	-
役政災防課	編製	10	-	-	-	-	-	-	1	-	6	-	-	2	1	-	-
	現有	10	-	-	-	-	-	-	1	-	6	-	-	2	1	-	-
人文課	編製	8	-	-	-	-	-	-	1	-	4	-	-	2	1	-	-
	現有	5	-	-	-	-	-	-	1	-	2	-	-	1	1	-	-
會計室	編製	7	-	-	-	-	-	-	1	-	3	2	-	1	-	-	-
	現有	7	-	-	-	-	-	-	1	-	3	2	-	1	-	-	-
人事室	編製	4	-	-	-	-	-	-	1	-	3	-	-	-	-	-	-
	現有	4	-	-	-	-	-	-	1	-	3	-	-	-	-	-	-
政風室	編製	2	-	-	-	-	-	-	1	-	1	-	-	-	-	-	-
	現有	1	-	-	-	-	-	-	1	-	-	-	-	-	-	-	-

附註：(1)本區年底有技工 3 人，工有 6 人，駕駛 2 人，駐衛警 1 人。

(2)區長、副區長、主任秘書、秘書、視導列於秘書室；調解會秘書列於民政課。

資料來源：本所人事室

2-3 新北市新莊區公所現有職員人數—按教育程度分⁽¹⁾
中華民國 102 年底

單位：人

教育程度	總計	研究所			大學畢業	專科畢業	高中(職)畢業	國(初)中以下
		合計	博士	碩士				
民國 92 年	177	6	51	81	38	1
民國 93 年	178	6	53	85	33	1
民國 94 年	179	7	53	85	33	1
民國 95 年	197	7	60	95	34	1
民國 96 年	174	4	59	83	24	-
民國 97 年	173	14	61	75	23	-
民國 98 年	177	15	-	15	68	72	22	-
民國 99 年	124	11	-	11	47	58	8	-
民國 100 年	124	11	-	11	45	59	9	-
民國 101 年	125	18	-	18	46	52	9	-
民國 102 年	126	18	-	18	54	45	8	1
男	52	10	-	10	17	18	6	1
女	74	8	-	8	37	27	2	-
政 務 人 員	-	-	-	-	-	-	-	-
男	-	-	-	-	-	-	-	-
女	-	-	-	-	-	-	-	-
民 選 機 關 首 長	-	-	-	-	-	-	-	-
男	-	-	-	-	-	-	-	-
女	-	-	-	-	-	-	-	-
簡薦委任(派)人(含雇員)	126	18	-	18	54	45	8	1
簡 任(派)	1	1	-	1	-	-	-	-
男	1	1	-	1	-	-	-	-
女	-	-	-	-	-	-	-	-
薦 任(派)	57	16	-	16	25	13	3	-
男	31	8	-	8	10	10	3	-
女	26	8	-	8	15	3	-	-
委 任(派)	68	1	-	1	29	32	5	1
男	20	1	-	1	7	8	3	1
女	48	-	-	-	22	24	2	-
聘 任	-	-	-	-	-	-	-	-
男	-	-	-	-	-	-	-	-
女	-	-	-	-	-	-	-	-
醫 事 人 員	-	-	-	-	-	-	-	-
男	-	-	-	-	-	-	-	-
女	-	-	-	-	-	-	-	-
雇 員	-	-	-	-	-	-	-	-
男	-	-	-	-	-	-	-	-
女	-	-	-	-	-	-	-	-
警 察(消 防)人 員	-	-	-	-	-	-	-	-
警 監	-	-	-	-	-	-	-	-
男	-	-	-	-	-	-	-	-
女	-	-	-	-	-	-	-	-
警 正	-	-	-	-	-	-	-	-
男	-	-	-	-	-	-	-	-
女	-	-	-	-	-	-	-	-
警 佐	-	-	-	-	-	-	-	-
男	-	-	-	-	-	-	-	-
女	-	-	-	-	-	-	-	-

附 註：(1)請依人事處行政機關人事業務查報表資料填報。
資料來源：本所人事室

2-4 新北市新莊區公所現有職員人數—按考試及格分⁽¹⁾
中華民國 102 年底

單位：人

項目別	總計	考 試 及 格 種 類 ⁽²⁾							依其他法令 進用
		合計	高等考試	普通考試	初等考試	特種考試	升等考試	其他考試	
民 國 99 年	124	112	11	8	4	34	39	16	12
民 國 100 年	124	113	9	9	4	38	36	17	10
民 國 101 年	125	115	13	10	5	45	37	5	10
民 國 102 年	126	116	15	9	5	48	35	4	10
男	47	43	8	4	2	14	14	2	3
女	79	73	7	5	3	34	21	2	7
政 務 人 員	-	-	-	-	-	-	-	-	-
男	-	-	-	-	-	-	-	-	-
女	-	-	-	-	-	-	-	-	-
民選機關首長	-	-	-	-	-	-	-	-	-
男	-	-	-	-	-	-	-	-	-
女	-	-	-	-	-	-	-	-	-
簡薦委任(派)人員(含雇員)	126	116	15	9	5	48	35	4	10
簡 任 (派)	1	-	-	-	-	-	-	-	1
男	1	-	-	-	-	-	-	-	1
女	-	-	-	-	-	-	-	-	-
薦 任 (派)	64	57	14	1	-	18	19	4	8
男	32	31	7	-	-	9	13	2	1
女	32	26	7	1	-	9	6	2	7
委 任 (派)	61	59	1	8	5	30	16	-	1
男	14	12	1	4	2	5	1	-	1
女	47	47	-	4	3	25	15	-	-
聘 任 (派)	-	-	-	-	-	-	-	-	-
男	-	-	-	-	-	-	-	-	-
女	-	-	-	-	-	-	-	-	-
醫 事 人 員	-	-	-	-	-	-	-	-	-
男	-	-	-	-	-	-	-	-	-
女	-	-	-	-	-	-	-	-	-
雇 員	-	-	-	-	-	-	-	-	-
男	-	-	-	-	-	-	-	-	-
女	-	-	-	-	-	-	-	-	-
警 察 (消 防) 人 員	-	-	-	-	-	-	-	-	-
警 監	-	-	-	-	-	-	-	-	-
男	-	-	-	-	-	-	-	-	-
女	-	-	-	-	-	-	-	-	-
警 正	-	-	-	-	-	-	-	-	-
男	-	-	-	-	-	-	-	-	-
女	-	-	-	-	-	-	-	-	-
警 佐	-	-	-	-	-	-	-	-	-
男	-	-	-	-	-	-	-	-	-
女	-	-	-	-	-	-	-	-	-

附 註：(1)請依人事處行政機關人事業務查報表資料填報。

(2)考試係指應考選機關舉辦之各類考試及格並取得及格證書者，無考試及格資格者，請依填「依其他法令進用」欄
資料來源：本所人事室

2-5 新北市新莊區公所現有職員人數—按年齡分⁽¹⁾
中華民國 102 年底

單位：人

項目別	總計	24 歲 以下	25-29 歲	30-34 歲	35-39 歲	40-44 歲	45-49 歲	50-54 歲	55-59 歲	60-64 歲	65 歲 以上
民國 99 年	124	1	4	10	17	21	35	26	9	1	-
民國 100 年	124	-	3	11	15	24	32	24	14	1	-
民國 101 年	125	1	8	9	17	26	25	25	12	2	-
民國 102 年	126	-	10	13	12	27	20	30	11	3	-
男	52	-	4	5	3	12	9	15	4	-	-
女	74	-	6	8	9	15	11	15	7	3	-
政務人員	-	-	-	-	-	-	-	-	-	-	-
男	-	-	-	-	-	-	-	-	-	-	-
女	-	-	-	-	-	-	-	-	-	-	-
民選機關首長	-	-	-	-	-	-	-	-	-	-	-
男	-	-	-	-	-	-	-	-	-	-	-
女	-	-	-	-	-	-	-	-	-	-	-
簡薦委任(派)人員(含雇員)	126	-	10	13	12	27	20	30	11	3	-
簡任(派)	1	-	-	-	-	-	-	-	1	-	-
男	1	-	-	-	-	-	-	-	1	-	-
女	-	-	-	-	-	-	-	-	-	-	-
薦任(派)	57	-	3	3	6	17	10	14	3	1	-
男	31	-	1	1	3	10	7	7	2	-	-
女	26	-	2	2	3	7	3	7	1	1	-
委任(派)	68	-	7	10	6	10	10	16	7	2	-
男	20	-	3	4	-	2	2	8	1	-	-
女	48	-	4	6	6	8	8	8	6	2	-
聘任(派)	-	-	-	-	-	-	-	-	-	-	-
男	-	-	-	-	-	-	-	-	-	-	-
女	-	-	-	-	-	-	-	-	-	-	-
醫事人員	-	-	-	-	-	-	-	-	-	-	-
男	-	-	-	-	-	-	-	-	-	-	-
女	-	-	-	-	-	-	-	-	-	-	-
雇員	-	-	-	-	-	-	-	-	-	-	-
男	-	-	-	-	-	-	-	-	-	-	-
女	-	-	-	-	-	-	-	-	-	-	-
警察(消防)人員	-	-	-	-	-	-	-	-	-	-	-
警監	-	-	-	-	-	-	-	-	-	-	-
男	-	-	-	-	-	-	-	-	-	-	-
女	-	-	-	-	-	-	-	-	-	-	-
警正	-	-	-	-	-	-	-	-	-	-	-
男	-	-	-	-	-	-	-	-	-	-	-
女	-	-	-	-	-	-	-	-	-	-	-
警佐	-	-	-	-	-	-	-	-	-	-	-
男	-	-	-	-	-	-	-	-	-	-	-
女	-	-	-	-	-	-	-	-	-	-	-

附註：(1)請依人事處行政機關人事業務查報表資料填報。
資料來源：本所人事室

2-6 新北市新莊區公所經費預決算數額—按工作計劃分

單位：元

科目	本年度預算數	上 年 度		本年度與上年度預算比較	
		預算數	決算數	增 減 數	增 減 率 (%)
民國 99 年	3,065,552,000	2,842,614,000	2,540,023,906	222,938,000	7.84
民國 100 年	523,690,871	3,065,552,000	2,742,085,819	-2,541,861,129	-80.92
民國 101 年	744,911,000	527,590,871	502,146,803	217,320,129	41.19
民國 102 年	763,988,061	744,911,000	706,454,376	19,077,061	2.56
區政業務	762,188,061	743,111,000	706,454,376	19,077,061	2.57
一般行政	214,039,561	224,986,000	205,843,451	-10,946,439	-4.87
民政業務	254,033,500	180,457,000	168,017,952	73,576,500	40.77
役政及防災業務	1,362,000	1,540,000	1,534,115	-178,000	-11.56
農漁業務	192,750	404,000	379,427	-211,250	-52.29
水利業務	25,030,000	33,480,000	31,279,459	-8,450,000	-25.24
交通業務	4,697,000	4,453,000	3,915,466	244,000	5.48
觀光經濟	3,367,900	3,438,000	3,355,661	-70,100	-2.04
社會文化	19,130,350	18,397,000	18,074,703	733,350	3.99
道路及公園業務	71,244,000	71,025,000	65,735,825	219,000	0.31
建築及設備-設備及投資	169,091,000	204,931,000	208,318,317	-35,840,000	-17.49
第一預備金 ⁽¹⁾	1,800,000	1,800,000	-	-	-

附註：(1)第一預備金預算數為動支後之淨額，決算數請攤至其他工作計畫。

(2)民國 100 年台北縣新莊市公所升格新北市新莊區公所組織改造。

資料來源：本所會計室

2-7 新北市新莊區公所經費預算數額—按用途別科目分

2,880,304

單位：元

	科 目	本年度預算數	上 年 度		本年度與上年度預算比較	
			預 算 數	決 算 數	增 減 數	增 減 率 (%)
民 國 99 年		3,065,552,000	2,842,614,000	2,540,023,906	222,938,000	7.84
民 國 100 年	總 計	523,690,871	3,065,552,000	2,742,085,819	-2,541,861,129	-82.92
	人事費	132,702,000	560,494,000	532,056,556	-427,792,000	-76.32
	業務費	264,351,871	760,885,000	693,506,303	-496,533,129	-65.26
	獎補助及損失 (經常門)	22,998,000	265,126,000	270,260,621	-242,128,000	-91.33
	債務費	-	9,000,000	-	-9,000,000	-
	預備金	1,800,000	87,156,000	-	-85,356,000	-97.93
	設備及投資	101,839,000	1,348,440,000	1,228,831,048	-1,246,601,000	-92.45
	獎補助及損失 (資本門)	-	34,451,000	17,431,291	-34,451,000	-
民 國 101 年	總 計	744,911,000	527,590,871	502,146,803	217,320,129	41.19
	人事費	130,490,000	132,702,000	118,925,857	-221,200	-1.67
	業務費	378,580,119	269,258,471	260,474,233	109,321,648	40.60
	獎補助及損失 (經常門)	24,082,000	22,998,000	22,617,000	108,400	4.71
	債務費	-	-	-	-	-
	預備金	731,000	793,400	-	-62,400	-7.86
	設備及投資	211,027,881	101,839,000	100,129,713	109,188,881	107.22
	獎補助及損失 (資本門)	-	-	-	-	-
民 國 102 年	總 計	763,988,061	744,911,000	766,438,919	19,077,061	2.56
	人事費	123,105,355	130,490,000	154,532,342	-7,384,645	-5.66
	業務費	374,893,706	378,580,119	356,243,931	-3,686,413	-0.97
	獎補助及損失 (經常門)	95,098,000	24,082,000	23,708,000	71,016,000	294.89
	債務費	-	-	-	-	-
	預備金	1,800,000	731,000	-	1,069,000	146.24
	設備及投資	169,091,000	211,027,881	231,954,646	-41,936,881	-19.87
	獎補助及損失 (資本門)	-	-	-	-	-

附 註：民國 100 年台北縣新莊市公所升格新北市新莊區公所組織改造。

資料來源：本所會計室

2-8 新北市新莊區調解業務概況表
中華民國 102 年

單位：件

調解案件種類		民 事 案 件								刑 事 案 件							
		合計	債務	租賃	物權	親屬	繼承	商事	營建工程	其他	合計	妨害風化	妨害婚姻及家庭	傷害及毀棄損壞	妨害自由名譽信用及秘密	竊盜及侵占詐欺	其他
調解情況																	
民國 99 年		454	118	32	1	-	-	-	47	256	4,109	-	11	3,942	17	103	36
民國 100 年		341	216	-	15	11	2	6	53	38	4,075	2	8	3,883	25	90	67
民國 101 年		352	132	-	39	4	1	15	2	159	3,683	6	7	3,509	22	114	25
民國 102 年	合計	767	719	-	3	-	-	-	-	45	1,860	-	4	1,766	28	26	36
	受理																
	去年未結	-	-	-	-	-	-	-	-	-	-	-	-	-	-	-	-
	新收	-	-	-	-	-	-	-	-	-	-	-	-	-	-	-	-
	調解成立	600	562	-	3	-	-	-	-	35	1,589	-	3	1,533	18	11	24
	調解不成立																
	不到場	91	85	-	-	-	-	-	-	6	114	-	-	96	6	7	5
	其他	76	72	-	-	-	-	-	-	4	157	-	1	137	4	8	7
	撤回或駁回	-	-	-	-	-	-	-	-	-	-	-	-	-	-	-	-
	法院已核定	-	-	-	-	-	-	-	-	-	-	-	-	-	-	-	-
法院不予核定	-	-	-	-	-	-	-	-	-	-	-	-	-	-	-	-	
今年未結	-	-	-	-	-	-	-	-	-	-	-	-	-	-	-	-	
調解成立 (%)	78.23	78.16	-	1	-	-	0.6	-	77.78	85.43	-	75	86.81	64.29	42.31	66.67	

資料來源：本所調解委員會

參、民 政

3-1 新北市新莊區里長選舉概況 中華民國 102 年底

里 別 ⁽¹⁾	選舉日期	選舉人數 (人)	投票數 (票)	投票率(% (投票數/選舉 數)*100	候選人 數 (人)	當選人				備 註
						姓名	年齡	性別	就職日期	
民國 99 年	99.11.27	297,730	213,904	71.84	153				99.12.25	
民國 100 年	無									
民國 101 年	101.03.04	1,596	1,026	64.29	2	徐素月	39	女	101.03.16	補選 文明里
民國 102 年	無									

附 註：(1)本區現有 84 里，今年改選 0 里。

(2)該年度若無選舉則該表填“無”

資料來源：本所民政課

3-2 新北市新莊區鄰長遴聘概況 中華民國 102 年底

單位：鄰；人

里 別	里內現有鄰數	年底鄰長人數			未遴聘鄰數	本年異動(解 遴 聘) 鄰 長 數		
		合計	男	女		合計	男	女
民國 99 年	1,807	1,801	975	826	6	-	-	-
民國 100 年	1,807	1,801	963	838	6	-	-	-
民國 101 年	1,842	1,829	985	844	13	135	68	67
民國 102 年	1,842	1,828	957	871	14	45	17	28
海山里	24	24	15	9	-	-	-	-
全安里	22	22	13	9	-	2	-	2
文聖里	29	29	8	21	-	-	-	-
文衡里	16	16	9	7	-	-	-	-
全泰里	27	27	6	21	-	5	2	3
忠孝里	29	29	21	8	-	-	-	-
興漢里	32	32	16	16	-	1	1	-
榮和里	25	25	15	10	-	2	1	1
文德里	18	18	13	5	-	-	-	-
文明里	16	16	11	5	-	1	1	-
和平里	21	21	8	13	-	1	-	1
幸福里	30	30	16	14	-	-	-	-
頭前里	16	16	8	8	-	-	-	-
化成里	15	15	8	7	-	-	-	-
福基里	17	15	8	7	2	-	-	-
昌平里	21	21	10	11	-	-	-	-
昌明里	18	17	9	8	1	-	-	-
昌信里	17	17	11	6	-	-	-	-
昌隆里	15	15	8	7	-	-	-	-
信義里	25	25	9	16	-	1	-	1
仁義里	20	20	6	14	-	-	-	-
思賢里	21	21	13	8	-	-	-	-

資料來源：本所民政課

3-2 新北市新莊區鄰長遴聘概況(續 1)

中華民國 102 年底

單位：鄰；人

里別	里內現有鄰數	年底鄰長人數			未遴聘鄰數	本年異動(解遴聘)鄰長數		
		合計	男	女		合計	男	女
思源里	22	22	14	8	-	2	1	1
福興里	17	17	8	9	-	-	-	-
自信里	12	12	3	9	-	-	-	-
仁愛里	20	20	11	9	-	-	-	-
自強里	15	15	10	5	-	1	1	-
自立里	26	26	12	14	-	-	-	-
中信里	34	34	15	19	-	1	1	-
中平里	23	23	4	19	-	-	-	-
立人里	9	9	8	1	-	1	-	1
立德里	17	17	7	10	-	-	-	-
立泰里	21	21	15	6	-	1	-	1
中全里	18	18	10	8	-	-	-	-
立言里	24	24	16	8	-	-	-	-
立基里	32	32	11	21	-	-	-	-
立功里	25	25	10	15	-	-	-	-
立廷里	40	39	22	17	1	-	-	-
中和里	30	30	11	19	-	-	-	-
立志里	16	16	9	7	-	-	-	-
中宏里	20	20	13	7	-	1	1	-
中原里	33	33	11	22	-	1	1	-
中隆里	27	27	9	18	-	-	-	-
中華里	15	15	8	7	-	-	-	-
中誠里	15	15	11	4	-	1	1	-
中泰里	22	22	16	6	-	-	-	-
中美里	24	24	20	4	-	-	-	-

資料來源：本所民政課

3-2 新北市新莊區鄰長遴聘概況(續 2)

中華民國 102 年底

單位：鄰；人

里 別	里內現有 鄰數	年底鄰長人數			未遴聘鄰數	本年異動(解 遴 聘) 鄰 長 數		
		合計	男	女		合計	男	女
恆安里	24	24	10	14	-	3	-	3
中港里	28	28	8	20	-	-	-	-
豐年里	16	16	8	8	-	-	-	-
營盤里	19	19	15	4	-	1	1	-
雙鳳里	36	33	20	13	3	1	-	1
丹鳳里	28	28	13	15	-	-	-	-
祥鳳里	18	18	9	9	-	-	-	-
合鳳里	25	25	14	11	-	-	-	-
富國里	14	14	7	7	-	1	-	1
富民里	21	21	11	10	-	1	-	1
福營里	20	20	14	6	-	-	-	-
瓊林里	20	20	15	5	-	-	-	-
泰豐里	14	14	4	10	-	-	-	-
國泰里	16	16	11	5	-	2	2	-
龍鳳里	30	30	17	13	-	-	-	-
龍福里	13	13	5	8	-	1	-	1
裕民里	32	32	10	22	-	3	-	3
建福里	13	12	3	9	1	1	-	1
民本里	19	19	12	7	-	-	-	-
民有里	20	20	9	11	-	-	-	-
四維里	22	22	14	8	-	-	-	-
南港里	22	22	15	7	-	2	2	-
龍安里	15	15	14	1	-	-	-	-
萬安里	18	18	10	8	-	1	-	1
成德里	23	23	13	10	-	1	-	1

資料來源：本所民政課

3-2 新北市新莊區鄰長遴聘概況(續 3 完)

中華民國 102 年底

單位：鄰；人

里 別	里內現有 鄰數	年底鄰長人數			未遴聘鄰數	本年異動(解遴聘)鄰長 數		
		合計	男	女		合計	男	女
後德里	15	14	7	7	1	-	-	-
八德里	16	16	9	7	-	-	-	-
西盛里	29	26	13	13	3	-	-	-
光榮里	20	20	9	11	-	1	-	1
光正里	22	22	13	9	-	-	-	-
光和里	19	19	15	4	-	1	-	1
建安里	34	32	12	20	2	2	1	1
光明里	21	21	12	9	-	1	-	1
後港里	31	31	20	11	-	-	-	-
民全里	17	17	9	8	-	-	-	-
光華里	28	28	14	14	-	-	-	-
民安里	33	33	18	15	-	-	-	-
後德里	15	14	7	7	1	-	-	-
八德里	16	16	9	7	-	-	-	-
西盛里	29	26	13	13	3	-	-	-
光榮里	20	20	9	11	-	1	-	1
光正里	22	22	13	9	-	-	-	-
光和里	19	19	15	4	-	1	-	1
建安里	34	32	12	20	2	2	1	1
光明里	21	21	12	9	-	1	-	1
後港里	31	31	20	11	-	-	-	-
民全里	17	17	9	8	-	-	-	-
光華里	28	28	14	14	-	-	-	-

資料來源：本所民政課

3-3 新北市新莊區里民大會出席情形及建議案件數 中華民國 102 年

里 別	會期時間	轄總 人 區數 (人)	出民 席人 里數 (人)	出 席 率 %	建 議 案 件(件)														執 行 情 形(件)								
					合 計	民 政	財 政	建 設	教 育	工 務	社 會	警 政	衛 生	地 政	環 保	都 市 發 展	自 來 水	其 他	A 已 依 案 執 行 級	B 正 依 案 執 行 級	C 計 畫 執 行 級	D 無 法 辦 理 級	E 尚 未 答 覆 級				
民國 99 年	無																										
民國 100 年	無																										
民國 101 年	無																										
民國 102 年	無																										

資料來源：本所民政課

3-4 新北市新莊區改善市容查報有關案件執行情形

中華民國 102 年

單位：件

區分 ⁽¹⁾	總計	一、道路、水溝、下水道、橋樑、河川、堤防等公共設施之損壞事項	二、公園、綠地、行道樹等之維護、修剪及扶正事項	三、廢棄物、廢土、水溝、下水道、公廁等之清理維護事項	四、違規廣告物查報事項	五、交通號(標)誌、標線之修復及移除廢棄交通號誌事項	六、門牌、街道巷弄名牌之維護事項	七、路燈、水電、電信、瓦斯設施之損壞修復事項	八、競選廣告物之改善、移除事項	九、路霸檢舉通報事項	十、其他有礙市容觀瞻及妨害公共安全事項
民國 99 年	393	2	63	12	15	-	4	233	37	27	-
民國 100 年	414	294	60	10	1	33	-	68	-	1	7
民國 101 年	590	170	352	7	2	5	8	39	1	-	6
民國 102 年	6,066	195	1,271	-	-	13	1	4,586	-	-	-
查 報	-	-	-	-	-	-	-	-	-	-	-
收 件	-	-	-	-	-	-	-	-	-	-	-
移 文	-	-	-	-	-	-	-	-	-	-	-
短期計畫	-	-	-	-	-	-	-	-	-	-	-
長期計畫	-	-	-	-	-	-	-	-	-	-	-
無法辦理	-	-	-	-	-	-	-	-	-	-	-
完 工	-	-	-	-	-	-	-	-	-	-	-
查驗未通過	-	-	-	-	-	-	-	-	-	-	-
查驗未執行	-	-	-	-	-	-	-	-	-	-	-
結 案	6,066	195	1,271	-	-	13	1	4,586	-	-	-

附 註：(1)待改分0件；改列非市容查報0件；轉府外單位0件。

資料來源：本所民政課、工務課、經建課

3-5 新北市新莊區鄰長異動概況 中華民國 102 年

單位：鄰；人

年 別	現有鄰數	當月底實有鄰長數	當月實有鄰長數與現有鄰數不符原因						當月行政區域調整增加數	備 註	
			合計	空鄰	遷出未補聘	死亡未補聘	任期屆滿未遴聘	其 他			
民國 99 年	1,807	1,801	6	6	-	-	-	-	-		
民國 100 年	1,807	1,801	1,801	6	-	-	-	-	-		
民國 101 年	1,842	1,829	13	6	3	-	-	4	-	新增鄰尚有 4 鄰未聘	
民國 102 年	1 月底	1,842	1,826	16	6	5	1	-	4	-	其他:101.8 月行政區域調整增加鄰數尚未遴聘者
	2 月底	1,842	1,827	15	6	5	-	-	4	-	〃
	3 月底	1,842	1,828	14	5	5	-	-	4	-	〃
	4 月底	1,842	1,827	15	5	6	-	-	4	-	〃
	5 月底	1,842	1,827	15	5	6	-	-	4	-	〃
	6 月底	1,842	1,828	14	5	5	-	-	4	-	〃
	7 月底	1,842	1,828	14	5	5	-	-	4	-	〃
	8 月底	1,842	1,827	15	5	5	1	-	4	-	〃
	9 月底	1,842	1,829	13	5	4	-	-	4	-	〃
	10 月底	1,842	1,827	15	5	5	1	-	4	-	〃
	11 月底	1,842	1,828	14	5	5	-	-	4	-	〃
	12 月底	1,842	1,828	14	5	5	-	-	4	-	〃

資料來源：本所民政課

3-6 新北市新莊區各級學校⁽¹⁾一覽表
中華民國 102 年

學校名稱	現任校長	所在里	地 址
輔仁大學	江漢聲	營盤里	新北市新莊區中正路 510 號
恆毅中學	卓明楠	立人里	新北市新莊區中正路 108 號
新莊高中	陳怡君	立基里	新北市新莊區中平路 135 號
丹鳳高中	古秀菊	龍鳳里	新北市新莊區龍安路 72 號
新莊國中	謝金城	榮和里	新北市新莊區中正路 211 號
新泰國中	張國振	立泰里	新北市新莊區新泰路 359 號
福營國中	張國驥	萬安里	新北市新莊區富國路 105 號
頭前國中	黃居正	和平里	新北市新莊區中原路 2 號
中平國中	施雅慧	立廷里	新北市新莊區中平路 385 號
新莊國小	黃旭輝	立人里	新北市新莊區中正路 86 號
民安國小	梁榮富	民全里	新北市新莊區民安路 261 號
國泰國小	曾進發	營盤里	新北市新莊區中正路 386 號
頭前國小	陳美智	頭前里	新北市新莊區化成路 231 號
中港國小	楊來坤	立志里	新北市新莊區中港一街 142 號
思賢國小	許以平	自立里	新北市新莊區自立街 229 號
丹鳳國小	趙家誌	雙鳳里	新北市新莊區中山路 3 段 625 號
豐年國小	柯明忠	國泰里	新北市新莊區瓊泰路 116 號
光華國小	林惠珍	光明里	新北市新莊區龍安路 452 號
榮富國小	邱香蘭	中平里	新北市新莊區中和街 193 號
新泰國小	洪中明	忠孝里	新北市新莊區公園一路 91 號
裕民國小	馬曉蓁	裕民里	新北市新莊區裕民街 123 號
昌隆國小	江旭立	昌隆里	新北市新莊區昌隆街 63 號
興化國小	周崇儒	福興里	新北市新莊區五工二路 50 巷 2 號
中信國小	謝秋如	中原里	新北市新莊區中信街 168 號
昌平國小	張信務	昌平里	新北市新莊區昌平街 200 號

附註：(1)包括各級公私立學校及幼兒園。
資料來源：本所人文課

3-6 新北市新莊區各級學校⁽¹⁾一覽表(續 1)
中華民國 102 年

學校名稱	現任校長	所在里	地 址
新北市立新泰國民中學附設幼兒園	張國振	立泰里	新北市新莊區立泰里 14 鄰新泰路 359 號
新北市立頭前國民中學附設幼兒園	張國驥	和平里	新北市新莊區和平里 21 鄰中原路 2 號
新北市新莊區中信國民小學附設幼兒園	謝秋如	中原里	新北市新莊區中原里 1 鄰中信街 168 號
新北市新莊區中港國民小學附設幼兒園	楊來坤	立志里	新北市新莊區立志里 11 鄰中港一街 142 號
新北市新莊區丹鳳國民小學附設幼兒園	趙家誌	雙鳳里	新北市新莊區雙鳳里 14 鄰中山路三段 625 號
新北市新莊區民安國民小學附設幼兒園	梁榮富	民全里	新北市新莊區民全里 1 鄰民安路 261 號
新北市新莊區光華國民小學附設幼兒園	林惠珍	光明里	新北市新莊區光明里 1 鄰龍安路 452 號
新北市新莊區昌隆國民小學附設幼兒園	江旭立	昌隆里	新北市新莊區昌隆里 6 鄰昌隆街 63 號
新北市新莊區思賢國民小學附設幼兒園	許以平	自立里	新北市新莊區自立里 9 鄰自立街 229 號
新北市新莊區國泰國民小學附設幼兒園	曾進發	營盤里	新北市新莊區營盤里 1 鄰中正路 386 號
新北市新莊區新泰國民小學附設幼兒園	洪中明	忠孝里	新北市新莊區忠孝里 27 鄰公園一路 91 號
新北市新莊區新莊國民小學附設幼兒園	黃旭輝	立人里	新北市新莊區立人里 1 鄰中正路 86 號
新北市新莊區裕民國民小學附設幼兒園	馬曉蓁	裕民里	新北市新莊區裕民里 21 鄰裕民街 123 號
新北市新莊區榮富國民小學附設幼兒園	邱香蘭	中平里	新北市新莊區中平里 7 鄰中和街 193 號
新北市新莊區興化國民小學附設幼兒園	周崇儒	福興里	新北市新莊區福興里 2 鄰五工二路 50 巷 2 號
新北市新莊區頭前國民小學附設幼兒園	陳美智	頭前里	新北市新莊區頭前里 10 鄰化成路 231 號
新北市新莊區豐年國民小學附設幼兒園	柯明忠	國泰里	新北市新莊區國泰里 2 鄰瓊泰路 116 號
新北市立新莊幼兒園	鐘素翎	中華里	新北市新莊區中華里 14 鄰中港路 350 號
新北市立新莊幼兒園三合分班	鐘素翎	泰豐里	新北市新莊區泰豐里 6 鄰瓊林路 34 號

附 註：(1)包括各級公私立學校及幼兒園。

資料來源：本所人文課

3-6 新北市新莊區各級學校⁽¹⁾一覽表(續 2)
中華民國 102 年

學校名稱	現任校長	所在里	地 址
新北市立新莊幼兒園 中心分班	鐘素翎	福營里	新北市新莊區福營里 14 鄰福營路 277 號
新北市立新莊幼兒園 文昌分班	鐘素翎	榮和里	新北市新莊區榮和里 7 鄰景德路 81 號
新北市立新莊幼兒園 頭前分班	鐘素翎	福基里	新北市新莊區福基里 2 鄰化成路 746 巷 2 號
新北市立新莊幼兒園 瓊林分班	鐘素翎	瓊林里	新北市新莊區瓊林里 14 鄰瓊林北路 1-1 號
輔仁大學學校財團法人 輔仁大學附設新北市 私立幼兒園	-	營盤里	新北市新莊區營盤里 19 鄰中正路 510 號
財團法人天主教會台 北教區附設新北市私 立恆毅幼兒園	-	立人里	新北市新莊區立人里 4 鄰中正路 128 巷 5 號 1 樓、2 樓
財團法人天主教會台 北教區附設新北市私 立鳴遠幼兒園	-	興漢里	新北市新莊區興漢里 18 鄰新興街 1 號
財團法人基督教芥菜 種會附設新北市私 立愛育幼兒園	-	忠孝里	新北市新莊區忠孝里 28 鄰公園 1 路 75 巷 13 號 1 樓
建豐建設股份有限公 司附設新北市私立卡 爾維德幼兒園	-	思源里	新北市新莊區思源里 5 鄰復興路 3 段 19 號 1.2.3 樓
新北市私立千暉幼兒 園	-	八德里	新北市新莊區八德里 12 鄰八德街 95 巷 1 弄 2、4 號
新北市私立大世紀幼 兒園	-	思賢里	新北市新莊區思賢里 2 鄰公園路 129 號 2 樓
新北市私立大華幼兒 園	-	中泰里	新北市新莊區中泰里 11 鄰中港二街 35 號、37 號
新北市私立大鵬鳥幼 兒園	-	昌信里	新北市新莊區昌信里 17 鄰中原路 105 號 1 樓、2 樓之 3、2 樓之 5
新北市私立大蘋果幼 兒園	-	中和里	新北市新莊區中和里 25 鄰中和街 46 號
新北市私立互仁幼兒 園	-	信義里	新北市新莊區信義里 24 鄰福壽街 99 巷 6 弄 1 號 1 樓
新北市私立及人幼兒 園	-	中宏里	新北市新莊區中宏里 5 鄰中誠街 118 巷 9 號 2 樓及 11 號 1、2 樓

附註：(1)包括各級公私立學校及幼兒園。
資料來源：本所人文課

3-6 新北市新莊區各級學校⁽¹⁾一覽表(續 3)
中華民國 102 年

學校名稱	現任校長	所在里	地 址
新北市私立太陽花幼兒園	-	海山里	新北市新莊區海山里 21 鄰中正路 425 號 1.2 樓
新北市私立心慈幼兒園	-	丹鳳里	新北市新莊區丹鳳里 5 鄰中正路 700-14 號 1~2 樓、700-15 號 1~2 樓
新北市私立文理幼兒園	-	中全里	新北市新莊區中全里 15 鄰中泰街 104 巷 5 弄 9 號及 11 號 1 樓中全里 16 鄰中泰街 116 號 1 樓
新北市私立文笙幼兒園	-	幸福里	新北市新莊區幸福里 30 鄰昌隆街 86 號 1, 2 樓 88 號 1, 2 樓
新北市私立史丹虹幼兒園	-	昌信里	新北市新莊區昌信里 8 鄰昌平街 84 號 2 樓
新北市私立尼爾生幼兒園	-	立基里	新北市新莊區立基里 6 鄰中平路 81 巷 4 號 1 樓、2 樓
新北市私立巧依斯幼兒園	-	福興里	新北市新莊區福興里 8 鄰五工三路 78 巷 23 號 1 樓、23 之 1 號 1 樓
新北市私立幼愛幼兒園	-	忠孝里	新北市新莊區忠孝里 10 鄰建中街 116 巷 1 弄 4 號 1 樓，忠孝里 9 鄰建中街 124、126、128 號 1 樓
新北市私立民生幼兒園	-	自立里	新北市新莊區自立里 7 鄰自立街 214 巷 9 弄 1 號、3 號
新北市私立民安幼兒園	-	光正里	新北市新莊區光正里 1 鄰民安西路 137 號 2 樓及龍安路 456 號 2 樓
新北市私立永松幼兒園	-	光華里	新北市新莊區光華里 7 鄰光華街 24、26 號 1、2 樓
新北市私立永錡幼兒園	-	光華里	新北市新莊區光華里 2 鄰民安西路 410 巷 15 號 1.2 樓
新北市私立永錡光華幼兒園	-	光華里	新北市新莊區光華里 2 鄰民安西路 410 巷 15 號 3 樓
新北市私立永錡新莊幼兒園	-	光華里	新北市新莊區光華里 2 鄰民安西路 410 巷 19 號 1、2、3 樓
新北市私立永錡裕民幼兒園	-	龍鳳里	新北市新莊區龍鳳里 6 鄰龍安路 67 號 1~3 樓
新北市私立生活家幼兒園	-	瓊林里	新北市新莊區瓊林里 3 鄰瓊泰路 36 號 1 樓、38 號 1、2 樓
新北市私立吉尼爾幼兒園	-	中隆里	新北市新莊區中隆里 18 鄰中華路 2 段 159 號 1、2 樓
新北市私立吉米貝爾幼兒園	-	昌隆里	新北市新莊區昌隆里 6 鄰昌平街 31 巷 21 號 2 樓

附註：(1)包括各級公私立學校及幼兒園。
資料來源：本所人文課

3-6 新北市新莊區各級學校⁽¹⁾一覽表(續 4)
中華民國 102 年

學校名稱	現任校長	所在里	地 址
新北市私立吉晟幼兒園	-	立廷里	新北市新莊區立廷里 16 鄰中平路 385 號 1 樓
新北市私立吉德林幼兒園	-	建安里	新北市新莊區建安里 24 鄰建安街 9 巷 7 號 1 樓
新北市私立名欣八德幼兒園	-	成德里	新北市新莊區成德里 9 鄰八德街 109 號 1 樓、109 之 1 號 2 樓
新北市私立安心幼兒園	-	合鳳里	新北市新莊區合鳳里 13 鄰天祥街 107 巷 18 號 1 樓
新北市私立安安幼兒園	-	光明里	新北市新莊區光明里 3 鄰民安西路 150 巷 1 號
新北市私立成功幼兒園	-	南港里	新北市新莊區南港里 3 鄰四維路 20 號 1 樓、2 樓
新北市私立成德幼兒園	-	西盛里	新北市新莊區西盛里 5 鄰民安東路 48 號 1、2、3 樓
新北市私立何嘉仁幼兒園	-	中平里	新北市新莊區中平里 5 鄰中和街 155 巷 24 弄 26 號 1 樓
新北市私立何嘉仁昌隆幼兒園	-	信義里	新北市新莊區信義里 25 鄰昌隆街 67 號 2 樓、69 號 2 樓、75 號 2 樓
新北市私立妙博士幼兒園	-	文衡里	新北市新莊區文衡里 12 鄰景德路 212 號 1 樓至 2 樓
新北市私立宏仁幼兒園	-	立功里	新北市新莊區立功里 19 鄰中平路 6 巷 42、44 號
新北市私立杜克幼兒園	-	後德里	新北市新莊區後德里 2 鄰建福路 58 巷 2 號、4 號
新北市私立育全幼兒園	-	裕民里	新北市新莊區裕民里 17 鄰裕民街 85 巷 5 號、9 號及 55 巷 14 號
新北市私立育誠中榮幼兒園	-	中原里	新北市新莊區中原里 13 鄰中榮街 56 巷 13 弄 1 號 1 樓、中原里 14 鄰中榮街 9 號 1 樓
新北市私立育誠幼兒園	-	中原里	新北市新莊區中原里 12 鄰中榮街 56 巷 13 弄 2、6、8 號 1 樓，中原里 11 鄰中港路中慶巷 39、41 號 1 樓
新北市私立和智幼兒園	-	昌平里	新北市新莊區昌平里 10 鄰新莊市昌平街 71 巷 20 號 1 樓、22 號 1 樓
新北市私立奇異鳥幼兒園	-	四維里	新北市新莊區四維里 2 鄰四維路 19 號 3 樓
新北市私立昌平幼兒園	-	昌平里	新北市新莊區昌平里 8 鄰昌平街 200 號

附註：(1)包括各級公私立學校及幼兒園。
資料來源：本所人文課

3-6 新北市新莊區各級學校⁽¹⁾一覽表(續 5)
中華民國 102 年

學校名稱	現任校長	所在里	地 址
新北市私立欣園幼兒園	-	中美里	新北市新莊區中美里 8 鄰中港路 207 巷 14 號
新北市私立長隆幼兒園	-	頭前里	新北市新莊區頭前里 4 鄰化成路 540 之 2 號(1 樓)
新北市私立青園幼兒園	-	中華里	新北市新莊區中華里 8 鄰中港路 338 之 1 號 1 樓，中安街 5 巷 21 號 2 樓
新北市私立勁寶兒晨星園幼兒園	-	昌隆里	新北市新莊區昌隆里 2 鄰昌隆街 5 號 2 樓、7 號 1、2 樓、9 號 2 樓
新北市私立建和幼兒園	-	文明里	新北市新莊區文明里 11 鄰中正路 149 號 2 樓
新北市私立思源幼兒園	-	仁義里	新北市新莊區仁義里 9 鄰思源路 287 巷 1 弄 88 號
新北市私立苗惠幼兒園	-	福興里	新北市新莊區福興里 6 鄰五工三路 70 巷 13 號 1 樓
新北市私立夏恩昌隆幼兒園	-	昌信里	新北市新莊區昌信里 17 鄰中原路 117 號 2 樓之 1、2 樓之 2
新北市私立格登幼兒園	-	中原里	新北市新莊區中原里 23 鄰中信街 109 號 1，2 樓，111 號 1 樓
新北市私立健群幼兒園	-	龍鳳里	新北市新莊區龍鳳里 25 鄰龍安路 78 號 2 樓，80 號 1，2 樓
新北市私立悠幼幼兒園	-	中信里	新北市新莊區中信里 4 鄰中信街 68 號 2 樓之 1(1、2 樓)、68 號(2 樓共同使用部分)
新北市私立捷群幼兒園	-	後港里	新北市新莊區後港里 21 鄰建安街 16 巷 6 號 1 樓
新北市私立晨光幼兒園	-	合鳳里	新北市新莊區合鳳里 17 鄰雙鳳路 90 巷 3 弄 5 號
新北市私立傑出幼兒園	-	頭前里	新北市新莊區頭前里 14 鄰中原東路 50 號 1~2 樓
新北市私立傑安幼兒園	-	文明里	新北市新莊區文明里 16 鄰中正路 161 號 1 樓
新北市私立傑恩幼兒園	-	萬安里	新北市新莊區萬安里 1 鄰富國路 102 號 2 樓
新北市私立傑瑞兒童村幼兒園	-	裕民里	新北市新莊區裕民里 25 鄰中正路 887-27 號 1，2 樓、887-27 號 2 樓之 1 號

附 註：(1)包括各級公私立學校及幼兒園。

資料來源：本所人文課

3-6 新北市新莊區各級學校⁽¹⁾一覽表(續 6)
中華民國 102 年

學校名稱	現任校長	所在里	地 址
新北市私立凱達格蘭幼兒園	-	昌明里	新北市新莊區昌明里 10 鄰昌明街 32 號 1 樓及地下室(部分使用)、36 號 1 樓及地下室(部分使用)
新北市私立博登幼兒園	-	文德里	新北市新莊區文德里 5 鄰新莊路 152 巷 25 號、27 號 1 樓
新北市私立喬聖幼兒園	-	昌信里	新北市新莊區昌信里 17 鄰中原路 135 號 1 樓、137 號 2 樓之 1
新北市私立惠文領袖幼兒園	-	建安里	新北市新莊區建安里 12 鄰民安路 207 巷 24 號 1、2、3 樓
新北市私立惠光幼兒園	-	中美里	新北市新莊區中美里 3 鄰公園路 55 號及 57 號 1 樓
新北市私立惠園幼兒園	-	裕民里	新北市新莊區裕民里 2 鄰中正路新雅巷 20 號 1、2 樓
新北市私立惠群幼兒園	-	化成里	新北市新莊區化成里 15 鄰化成路 143 號
新北市私立智慧幼兒園	-	四維里	新北市新莊區四維里 22 鄰成德街 9 號 1 樓，2 樓
新北市私立萊斯特幼兒園	-	民安里	新北市新莊區民安里 28 鄰民安西路 113 號 2 樓
新北市私立超級小太陽幼兒園	-	雙鳳里	新北市新莊區雙鳳里 20 鄰天泉二街 22 巷 1 號 1 樓
新北市私立塏地安幼兒園	-	頭前里	新北市新莊區頭前里 3 鄰化成路 492 巷 10 號
新北市私立意秋幼兒園	-	福營里	新北市新莊區福營里 9 鄰後港一路 192 號 1、2、3 樓
新北市私立愛蜜立幼兒園	-	光榮里	新北市新莊區光榮里 1 鄰西盛街 119 之 1 號 1、2 樓
新北市私立愛德華幼兒園	-	立德里	新北市新莊區立德里 14 鄰和興街 41 號 1~2 樓
新北市私立新安幼兒園	-	西盛里	新北市新莊區西盛里 15 鄰新樹路 687 巷 16.18 號
新北市私立新育幼幼幼兒園	-	思源里	新北市新莊區思源里 19 鄰民樂街 49 號、55 號
新北市私立新榮富幼兒園	-	中信里	新北市新莊區中信里 13 鄰中和街 218 巷 1 號 1 樓
新北市私立新榮富新莊幼兒園	-	中信里	新北市新莊區中信里 13 鄰中和街 204 巷 1、3 號，218 巷 2、6 號，中信里 12 鄰中和街 1、3、5、7、11 號

附註：(1)包括各級公私立學校及幼兒園。
資料來源：本所人文課

3-6 新北市新莊區各級學校⁽¹⁾一覽表(續 7 完)

中華民國 102 年

學校名稱	現任校長	所在里	地 址
新北市私立楷模幼兒園	-	建安里	新北市新莊區建安里 4 鄰民安路 177 號 2 樓
新北市私立喬治亞幼兒園	-	中原里	新北市新莊區中原里 6 鄰中港路 629 號 1 樓
新北市私立寧馨園幼兒園	-	民安里	新北市新莊區民安里 29 鄰龍安路 517 號 1 樓
新北市私立慷乃兒幼兒園	-	立廷里	新北市新莊區立廷里 4 鄰中平路 178 號 2 樓、182 號 1 樓
新北市私立榮欣幼兒園	-	中平里	新北市新莊區中平里 7 鄰中和街 191 巷 47 號 1 樓、51 號 1 樓
新北市私立榮富幼兒園	-	中平里	新北市新莊區中平里 5 鄰中和街 155 巷 24 弄 26 號 2、3 樓
新北市私立福華幼兒園	-	中和里	新北市新莊區中和里 13 鄰德豐街 1 號 1 樓
新北市私立維尼芽幼兒園	-	後港里	新北市新莊區後港里 24 鄰後港一路 76 巷 14 弄 3 號 1 樓、建安街 40 巷 7 號 1 樓
新北市私立蓮育幼兒園	-	瓊林里	新北市新莊區瓊林里 7 鄰瓊林路瓊英巷 7 號及 9 號 1 樓
新北市私立儒林幼兒園	-	裕民里	新北市新莊區裕民里 32 鄰中正路新生巷 73、75 號 1 樓
新北市私立親親袋鼠幼兒園	-	思源里	新北市新莊區思源里 3 鄰思源路 87 巷 11 號 1 樓、11 之 1 號 1 樓
新北市私立勵德國際幼兒園	-	中原里	新北市新莊區中原里 9 鄰中原路 253 巷 2 弄 2 號 1、2 樓及 4 號 1、2 樓
新北市私立勵輝幼兒園	-	頭前里	新北市新莊區頭前里 5 鄰頭前路 26 號 1 樓
新北市私立勵輝國際幼兒園	-	頭前里	新北市新莊區頭前里 5 鄰頭前路 26 號 2 樓 (2、3 層)
新北市私立寶貝家族幼兒園	-	文衡里	新北市新莊區文衡里 4 鄰新泰路 17 號 1 樓

附註：(1)包括各級公私立學校及幼兒園。
資料來源：本所人文課

3-6 新北市新莊區各級學校⁽¹⁾一覽表(續)
中華民國 102 年底

單位：所

設立別	總計	大學	專科	高級職業學校	高級中學	完全中學	國民中學	國民小學	幼兒園
民國 99 年	25	1	-	-	1	2	5	16	...
民國 100 年	25	1	-	-	1	2	5	16	...
民國 101 年	142	1	-	-	1	2	5	16	117
民國 102 年	146	1	-	-	1	2	5	16	121
國 立	-	-	-	-	-	-	-	-	-
市 立	23	-	-	-	1	1	5	16	23
私 立	2	1	-	-	-	1	-	-	98

資料來源：本所人文課

3-7 新北市新莊區體育活動概況 中華民國 102 年

活 動 名 稱	本 年			上 年			本年較上年參加人數增減百分比(%)
	次 數 (次)	參 加 隊 數 (隊)	參 加 人 數 (人)	次 數 (次)	參 加 隊 數 (隊)	參 加 人 數 (人)	
無							

資料來源：本所民政課

3-8 新北市新莊區維護市容會報決議案件辦理情形
中華民國 102 年底

單位：件

項 目	總 計	A 級 已 依 案 執 行 完 成	B 級 正 依 案 執 行	C 級 計 畫 執 行	D 級 無 法 執 行
民 國 9 9 年	2,037	2,037	-	-	-
民 國 1 0 0 年	2,037	2,209	-	-	-
民 國 1 0 1 年	1,745	1,745	-	-	-
民 國 1 0 2 年	2,958	2,958	-	-	-
區內違建屢拆屢建 之查察處理事項	1,663	1,663	-	-	-
區內環境衛生之整理及 公共衛生之改進事項	-	-	-	-	-
區內違章攤販之取締事項	-	-	-	-	-
區內市場管理及清潔事項	12	12	-	-	-
區內路燈、花木及 綠地之維護事項	1,271	1,271	-	-	-
區內交通設施（標誌、標線、 號誌及單行道等）之建議事項	5	5	-	-	-
區內街弄巷道及側溝之 整修維護及建議事項	7	7	-	-	-
查報改善市容及增進市民 福祉，內容牽涉本區有關 單位急待處理事項	-	-	-	-	-
其他有關區內維護市容事項	-	-	-	-	-

資料來源：本所工務課、經建課

肆、社 會

4-1 新北市新莊區社區發展協會會員人數
中華民國 102 年底

社區名稱	成立時間		所在里	會員(人)		
	年	月		合計	男	女
民國 99 年	-	-	-	3,118	1,646	1,472
民國 100 年	-	-	-	3,118	1,646	1,472
民國 101 年	-	-	-	3,118	1,646	1,472
民國 102 年	-	-	-	3,199	1,700	1,499
文德社區發展協會	81	10	文德里	57	35	22
思源社區發展協會	81	12	思賢里、思源里	230	100	130
幸福社區發展協會	81	12	幸福里、和平里、信義里	58	27	31
化成社區發展協會	82	1	化成里	38	24	14
營盤社區發展協會	82	2	營盤里、福營里	79	44	35
榮和社區發展協會	82	2	榮和里	55	38	17
西盛社區發展協會	82	2	西盛里、民安里、民本里、民全里、民有里	171	87	84
文衡社區發展協會	82	3	文衡里、文盛里	86	43	43
興漢社區發展協會	82	4	興漢里	51	25	26
丹鳳社區發展協會	82	4	丹鳳里、合鳳里、祥鳳里	85	35	50
仁愛社區發展協會	82	5	自信里、仁愛里、仁里、自立里、自強里	64	30	34
瓊林社區發展協會	82	6	瓊林里	234	140	94
頭前社區發展協會	82	7	頭前里、福基里	41	21	20
文明社區發展協會	82	7	文明里	75	30	45
海山社區發展協會	82	9	海山里、忠孝里	95	50	45
全安社區發展協會	83	4	全安里、全泰里	224	119	105
後港社區發展協會	83	5	後港里、南港里、四維里、八德里、建福里	55	26	29

資料來源：本所社會課

4-1 新北市新莊區社區發展協會會員人數(續 1 完)
中華民國 102 年底

社區名稱	成立時間		所在里	會員(人)		
	年	月		合計	男	女
中港第一社區發展協會	81	1	中泰里、中和里、立基里、立志里、立功里、立德里、中美里、恆安里、立人里、立泰里、立言里	931	465	466
中港第二社區發展協會	82	6	中港里、中宏里、中全里、中誠里、中華里	50	26	24
中港第三社區發展協會	82	2	中原里、中隆里、中信里	104	62	42
牡丹心社區發展協會	98	8	龍鳳里、雙鳳里、龍福里	111	85	26
國豐社區發展協會	92	8	國泰里、豐年里、泰豐里	59	47	12
新光社區發展協會	95	2	光和里、光正里、光榮里、光明里、光華里	85	55	30
富裕社區發展協會	98	8	富國里、裕民里、富民里	80	32	48
興化社區發展協會	101	11	福興里	81	54	27

資料來源：本所社會課

4-2 新北市新莊區推行社區發展工作成果 中華民國 102 年底

社區發展協會名稱	社區戶數(戶)	社區人口數(人)	參展加協社會區人數(人)	現生有產設置社基區金(個)	實際使用經費(元)			社區建設主要項目												
					合計	政府補助款	社區自壽款	社區活動中心(幢)			辦理社區幹部訓練(人次)	辦理社區摩觀(人次)	長壽俱樂部(處)	媽媽教室(班)	守望相助隊之設置(隊)	志願服務團(隊)	社區圖書室(處)	民俗藝文康樂班隊(隊)	社區刊物(期)	其他
								原(未作修擴建)	新增	修擴建										
民國 92 年	103,521	406,941	4,081	19	12,450,528	8,689,064	3,761,464	11	-	4	3,418	5,167	20	3	-	17	6	18	4	-
民國 93 年	104,926	341,361	4,601	18	13,616,179	8,543,683	5,072,496	8	-	1	612	3,097	17	24	2	6	5	15	2	-
民國 94 年	109,836	365,040	4,940	19	18,922,570	12,377,594	6,544,976	8	-	1	359	1,635	20	25	1	10	6	8	-	-
民國 95 年	116,936	389,040	5,000	20	20,249,506	15,178,962	5,070,544	9	-	1	720	5,786	20	25	1	10	6	8	-	-
民國 96 年	119,889	386,248	4,593	22	17,270,451	11,840,201	5,430,250	6	2	1	28	41	20	25	8	10	6	8	-	-
民國 97 年	120,841	400,001	4,287	22	12,040,226	8,408,074	3,632,152	7	-	1	22	45	20	10	-	10	-	7	-	-
民國 98 年	126,628	413,070	3,368	20	19,220,971	16,727,460	2,493,511	8	-	-	46	3,746	20	17	5	15	2	2	-	-
民國 99 年	126,628	413,070	3,370	20	19,220,971	16,727,460	2,493,511	6	1	2	250	3,850	20	15	4	15	2	2	-	-
民國 100 年	106,292	167,335	3,120	21	5,200,439	2,053,430	3,147,009	5	-	3	250	4,066	20	15	5	15	2	2	-	-
民國 101 年	106,292	167,335	3,118	23	6,318,953	4,187,000	2,131,953	7	1	-	460	4,146	20	15	5	22	2	3	-	-
民國 102 年	108,392	175,535	3,201	22	6,410,963	4,451,000	1,959,963	-	-	-	540	2,740	20	12	6	22	-	4	-	-
文德社區發展協會	749	1,074	57	1	197,500	150,000	47,500	-	-	-	-	80	1	-	-	1	-	-	-	-
思源社區發展協會	3,401	5,159	230	1	270,000	150,000	120,000	-	-	-	-	120	1	-	-	-	-	-	-	-
幸福社區發展協會	5,119	8,178	58	1	349,000	250,000	99,000	-	-	-	-	120	-	-	-	1	-	-	-	-
化成社區發展協會	912	1,588	38	1	528,600	440,000	88,600	-	-	-	40	120	1	-	-	1	-	-	-	-
營盤社區發展協會	1,635	2,626	79	1	125,000	100,000	25,000	-	-	-	-	-	1	-	-	1	-	-	-	-
榮和社區發展協會	1,935	2,453	55	1	479,000	420,000	59,000	-	-	-	60	160	1	2	-	1	-	-	-	-
西盛社區發展協會	7,189	11,600	171	1	267,840	175,000	92,840	-	-	-	80	120	1	-	-	-	-	-	-	-

資料來源：本所社會課

4-2 新北市新莊區推行社區發展工作成果(續 1 完)

中華民國 102 年底

社區發展協會名稱	社區戶數 (戶)	社區人口數 (人)	參展協會 社會區人 發數(人)	現生有產 建設 置設 社基 區金 (個)	實際使用經費(元)			社區建設主要項目												
					合計	政府補助款	社區自壽款	社區活動中心(幢)			辦理社區幹部訓練 (人次)	辦理社區摩觀 (人次)	長壽俱樂部 (處)	媽媽教室 (班)	守望相助隊之設置 (隊)	志願服務團 (隊)	社區圖書室 (處)	民俗藝文康樂班 隊(隊)	社區刊物 (期)	其他
								原 (未作 修擴 建)	新 增	修 擴 建										
文衡社區發展協會	2,163	3,186	86	1	320,460	200,000	120,460	-	-	-	80	120	1	-	-	1	-	-	-	-
興漢社區發展協會	1,411	2,113	51	1	243,940	150,000	93,940	-	-	-	40	240	1	2	-	1	-	1	-	-
丹鳳社區發展協會	6,185	9,661	85	1	185,000	150,000	35,000	-	-	-	-	120	1	-	-	1	-	-	-	-
仁愛社區發展協會	5,972	9,183	64	1	250,380	150,000	100,380	-	-	-	-	120	1	1	-	1	-	-	-	-
瓊林社區發展協會	1,898	3,337	234	1	321,488	150,000	171,488	-	-	-	-	120	1	1	-	1	-	-	-	-
頭前社區發展協會	2,252	3,881	41	1	63,000	25,000	38,000	-	-	-	-	360	1	1	-	1	-	-	-	-
文明社區發展協會	706	1,138	75	1	191,000	150,000	41,000	-	-	-	-	132	1	-	-	1	-	-	-	-
海山社區發展協會	3,640	5,580	95	1	291,605	175,000	116,605	-	-	-	80	160	1	1	-	1	-	1	-	-
全安社區發展協會	3,397	5,175	224	1	230,000	150,000	80,000	-	-	-	-	80	-	-	-	1	-	-	-	-
後港社區發展協會	7,824	12,336	55	1	366,000	150,000	216,000	-	-	-	-	80	1	1	-	1	-	-	-	-
中港第一社區發展協會	16,832	26,547	931	1	210,000	150,000	60,000	-	-	-	-	-	-	-	-	-	-	-	-	-
中港第二社區發展協會	6,090	9,796	50	1	205,000	150,000	55,000	-	-	-	-	-	1	-	-	-	-	-	-	-
中港第三社區發展協會	7,094	10,956	104	1	181,150	150,000	31,150	-	-	-	-	84	1	1	1	1	-	-	-	-
牡丹心社區發展協會	2,924	4,633	111	-	187,500	150,000	37,500	-	-	-	-	80	1	-	-	1	-	-	-	-
國豐社區發展協會	6,970	11,690	59	1	238,500	175,000	63,500	-	-	-	-	84	-	-	1	1	-	1	-	-
新光社區發展協會	4,511	7,070	85	1	274,000	216,000	58,000	-	-	-	-	80	1	-	-	1	-	-	-	-
富裕社區發展協會	5,483	8,375	82	1	230,000	175,000	55,000	-	-	-	80	80	1	2	3	3	-	1	-	-
興化社區發展協會	2,100	8,200	81	-	205,000	150,000	55,000	-	-	-	80	80	-	-	1	-	-	-	-	-

資料來源：本所社會課

4-3 新北市新莊區社會福利及救濟概況 中華民國 102 年

單位：人次；元

季 別	中低收入老人生活津貼	低收入戶喪葬補助		身心障礙者生活補助		身心障礙者托育養護補助		身心障礙者生活輔助器具補助		急難救助		其 他		
	申請人次	發放人次	金額	發放人次	金額	發放人次	金額	發放人次	金額	發放人次	金額	現金	實物	衣服
民國 99 年	583	33	...	4,216	...	286	...	531	...	172	719,000	-	-	-
民國 100 年	655	-	-	4,342	...	319	...	533	...	93	1,023,000	-	-	-
民國 101 年	731	-	-	4,346	...	338	...	515	...	243	19,169,100	195,000	8,630	175,000
民國 102 年	760	13	390,000	3,995	...	94	...	110	...	57	1,838,100	-	-	-
第 1 季 (自 1 月至 3 月)	22	13	390,000	105	...	62	...	126	...	43	1,991,000	-	-	-
第 2 季 (自 4 月至 6 月)	22	15	450,000	115	...	121	...	119	...	42	1,465,000	-	-	-
第 3 季 (自 7 月至 9 月)	22	8	240,000	70	...	97	...	132	...	49	1,896,000	-	-	-
第 4 季 (自 10 月至 12 月)	760	13	390,000	3,995	...	94	...	110	...	57	1,838,100	-	-	-

資料來源：本所社會課

4-4 新北市新莊區輔導市民以工代賑臨時工作概況
中華民國 102 年

月 別	登記 人數 (人)	社會局核 配人數 (人)	符合人數(人)(人次)			實發工作 人數(人)	實發工作 天數(天)	實發代賑 金額(元)
			合計	男	女			
民國 99 年	-	-	-	-	-	-	-	-
民國 100 年	-	-	12	-	12	12	275.25	220,200
民國 101 年	43	43	43	55	38	43	226	603,294
民國 102 年	43	43	43	10	33	44	183.16	644,608
1 月	-	-	-	-	-	-	-	-
2 月	1	1	1	-	1	1	3.00	2,549
3 月	2	2	2	1	1	2	12.50	21,408
4 月	2	2	2	1	1	2	20.00	34,208
5 月	2	2	2	1	1	2	23.00	39,440
6 月	2	2	2	1	1	2	19.50	33,336
7 月	3	3	3	1	2	3	15.20	39,136
8 月	2	2	2	1	1	3	21.00	35,952
9 月	2	2	2	1	1	2	20.00	34,208
10 月	6	6	6	1	5	6	9.08	46,719
11 月	11	11	11	1	10	11	18.29	172,769
12 月	10	10	10	1	9	10	21.59	184,883

資料來源：本所社會課

4-5 新北市新莊區低收入戶人口

(1)按季別分

中華民國 102 年

單位：戶；人

季底別	低 收 入 戶											
	總計		第 0 類		第 1 類		第 2 類		第 3 類		第 4 類	
	戶數	人口數	戶數	人口數	戶數	人口數	戶數	人口數	戶數	人口數	戶數	人口數
民國 99 年	1,316	3,778	-	-	4	6	60	142	1,252	3,630	-	-
民國 100 年	1,669	4,873	-	-	3	-	69	164	1,659	4,694	-	-
民國 101 年	2,222	6,399			4	6	79	165	2,140	6,222	-	-
民國 102 年	2,337	6,888	-	-	3	4	87	188	2,247	6,696	-	-
第 1 季底 (3 月底)	2,086	6,116	-	-	3	4	77	155	2,006	5,957	-	-
第 2 季底 (6 月底)	87	245	-	-	-	-	1	2	86	243	-	-
第 3 季底 (9 月底)	111	272	-	-	-	-	2	6	109	266	-	-
第 4 季底 (12 月底)	53	255	-	-	-	-	7	25	46	230	-	-

資料來源：本所社會課

4-5 新北市新莊區低收入戶人口(續)

(2)按里別分

中華民國 102 年底

單位：戶；人

里 別	低 收 入 戶							
	總計		第1類		第2類		第3類	
	戶數	人口數	戶數	人口數	戶數	人口數	戶數	人口數
總 計	2,337	6,888	3	4	87	188	2,247	6,696
海山里	36	98	-	-	2	6	34	92
八德里	34	132	-	-	1	3	33	129
中平里	39	117	-	-	1	3	38	114
中全里	22	87	-	-	1	5	21	82
中宏里	22	76	-	-	-	-	22	76
中和里	26	77	-	-	-	-	26	77
中信里	44	131	-	-	-	-	44	131
中美里	42	114	-	-	-	-	42	114
中原里	68	184	-	-	2	3	66	181
中泰里	51	162	-	-	1	2	50	160
中港里	26	81	-	-	4	9	22	72
中華里	15	37	-	-	-	-	15	37
中隆里	23	92	-	-	-	-	23	92
中誠里	21	56	-	-	1	3	20	53
丹鳳里	51	167	-	-	1	2	50	165
仁愛里	18	54	-	-	1	2	17	52
仁義里	30	99	-	-	-	-	30	99
化成里	21	49	-	-	-	-	21	49
文明里	7	26	-	-	-	-	7	26
光榮里	25	77	-	-	1	5	24	72
全安里	37	96	-	-	4	4	33	92

資料來源：本所社會課

4-5 新北市新莊區低收入戶人口(續)(續 1)

(2)按里別分

中華民國 102 年底

單位：戶；人

里 別	低 收 入 戶							
	總計		第 1 類		第 2 類		第 3 類	
	戶數	人口數	戶數	人口數	戶數	人口數	戶數	人口數
全泰里	18	45	-	-	1	1	17	44
合鳳里	41	120	-	-	1	1	40	119
成德里	34	104	-	-	1	1	33	103
自立里	60	161	1	1	3	7	56	153
自信里	22	70	-	-	1	2	21	68
自強里	30	84	-	-	1	2	29	82
西盛里	38	102	-	-	5	9	33	93
和平里	29	80	-	-	2	2	27	78
幸福里	57	162	-	-	5	14	52	148
忠孝里	34	106	-	-	-	-	34	106
昌平里	36	90	-	-	-	-	36	90
昌明里	16	50	-	-	-	-	16	50
昌信里	10	31	-	-	-	-	10	31
昌隆里	18	60	-	-	2	2	16	58
信義里	35	98	-	-	1	1	34	97
南港里	32	108	-	-	3	10	29	98
建安里	41	114	-	-	1	1	40	113
文聖里	13	31	-	-	-	-	13	31
文德里	6	12	-	-	-	-	6	12
文衡里	8	26	-	-	1	2	7	24
四維里	44	151	-	-	3	9	41	142

資料來源：本所社會課

4-5 新北市新莊區低收入戶人口(續)(續 2)

(2)按里別分

中華民國 102 年底

單位：戶；人

里 別	低 收 入 戶							
	總計		第 1 類		第 2 類		第 3 類	
	戶數	人口數	戶數	人口數	戶數	人口數	戶數	人口數
民本里	34	122	-	-	1	1	33	121
民安里	31	106	-	-	-	-	31	106
民有里	42	112	-	-	2	5	40	107
立人里	10	29	-	-	-	-	10	29
立功里	27	78	-	-	1	2	26	76
立廷里	19	42	-	-	-	-	19	42
立志里	31	84	-	-	3	10	28	74
立言里	38	96	-	-	-	-	38	96
立泰里	18	51	-	-	1	1	17	50
立基里	24	71	-	-	-	-	24	71
立德里	7	32	-	-	-	-	7	32
光正里	22	68	-	-	-	-	22	68
光和里	17	62	-	-	-	-	17	62
光明里	37	112	-	-	1	4	36	108
光華里	54	151	-	-	-	-	54	151
建福里	13	40	-	-	1	1	12	39
後德里	4	12	1	1	-	-	3	11
思源里	4	14	-	-	1	3	3	11
思賢里	26	88	1	2	2	6	23	80
恆安里	28	75	-	-	1	1	27	74
泰豐里	20	55	-	-	2	2	18	53

資料來源：本所社會課

4-5 新北市新莊區低收入戶人口(續)(續 3 完)

(2)按里別分

中華民國 102 年底

單位：戶；人

里 別	低 收 入 戶							
	總計		第 1 類		第 2 類		第 3 類	
	戶數	人口數	戶數	人口數	戶數	人口數	戶數	人口數
國泰里	11	22	-	-	-	-	11	22
祥鳳里	15	52	-	-	-	-	15	52
富民里	44	123	-	-	1	1	43	122
富國里	28	75	-	-	3	7	25	68
萬安里	29	75	-	-	1	4	28	71
裕民里	57	187	-	-	1	1	56	186
榮和里	38	87	-	-	2	2	36	85
福基里	22	59	-	-	1	4	21	55
福興里	29	99	-	-	-	-	29	99
福營里	13	36	-	-	-	-	13	36
興漢里	25	67	-	-	-	-	25	67
頭前里	30	72	-	-	2	2	28	70
龍安里	12	40	-	-	-	-	12	40
龍福里	20	62	-	-	-	-	20	62
龍鳳里	37	102	-	-	4	13	33	89
營盤里	7	15	-	-	1	1	6	14
豐年里	28	80	-	-	-	-	28	80
雙鳳里	62	191	-	-	3	5	59	186
瓊林里	44	127	-	-	1	1	43	126
國泰里	11	22	-	-	-	-	11	22
祥鳳里	15	52	-	-	-	-	15	52

資料來源：本所社會課

4-6 新北市新莊區辦理急難救助概況 中華民國 102 年

項 目		總 計	死亡無力 殮葬者	遭受意 外傷害 或罹患 重病致 生活陷 於困境 者	負家庭主 要生計責 任且無法 工作致生 活陷於困 境者	財產或 存款未 能及時 運用致 生活陷 於困境 者	其他遭 遇重大 變故者	川資突 然發生 困難者	無遺 屬與 遺產 葬埋 者
民國 99 年	救助人次 (人次)	-	3	-	-	-	-	1	-
	救助金額 (元)	-	60,000	-	-	-	-	300	-
民國 100 年	救助人次 (人次)	93	29	42	22	-	-	-	-
	救助金額 (元)	1,023,000	725,000	213,000	85,000	-	-	-	-
民國 101 年	救助人次 (人次)	205	54	61	67	-	22	1	-
	救助金額 (元)	2,057,100	1,333,000	290,000	326,000	-	108,000	100	-
民國 102 年	救助人次 (人次)	191	57	64	52	-	17	1	-
	救助金額 (元)	7,190,100	1,590,000	5,254,000	251,000	-	95,000	100	-
第 1 季 (自 1 月至 3 月)	救助人次 (人次)	57	18	18	16	-	4	1	-
	救助金額 (元)	1,838,100	490,000	1,253,000	75,000	-	20,000	100	-
第 2 季 (自 4 月至 6 月)	救助人次 (人次)	43	14	12	13	-	4	-	-
	救助金額 (元)	1,991,000	400,000	1,508,000	63,000	-	20,000	-	-
第 3 季 (自 7 月至 9 月)	救助人次 (人次)	42	15	11	9	-	7	-	-
	救助金額 (元)	1,465,000	450,000	925,000	45,000	-	45,000	-	-
第 4 季 (自 10 至 12 月)	救助人次 (人次)	49	10	23	14	-	2	-	-
	救助金額 (元)	1,896,000	250,000	1,568,000	68,000	-	10,000	-	-

資料來源：本所社會課

4-7 新北市新莊區遭受災害救助情形 中華民國 102 年

災害區域 (里別)	災害種類 ⁽¹⁾⁽²⁾	災害發生日期 (年/月/日)	受災人數(人)					住戶毀損安遷 救助		財物受損影響 生計者	救助金額(元)		
			臨時收容 災民數	死亡 (含無名屍)	失蹤	重傷	其他	戶	人		戶	合計	現金
民國 99 年	火災	99.01.01~99.12.31	-	-	-	-	-	42	12	-	675,055	675,055	-
民國 100 年	火災	100.01.1~100.12.31	-	3	-	-	-	9	31	-	1,250,000	1,250,000	-
民國 101 年	水火災	101.01.01~101.12.31	-	1	-	-	-	94	31	-	1,770,000	1,770,000	-
民國 102 年	火災	102.01.01~102.12.31	-	1	-	-	-	3	7	8	340,000	340,000	-
榮和里	火災	101.12.09	-	1	-	-	-	1	1	2	220,000	220,000	-
建福里	火災	102.06.06	-	-	-	-	-	1	3	3	60,000	60,000	-
思源里	火災	102.08.28	-	-	-	-	-	1	3	3	60,000	60,000	-

附註：(1)風颱須註明颱風名稱。

(2)每發生 1 次災害填寫 1 欄資料，同 1 里如發生 2 次以上同種類災害，須填報 2 欄以上資料。

資料來源：本所社會課

4-8 新北市新莊區身心障礙人口一覽表
中華民國 102 年

單位：人

類別 程度	總 計	視覺 障礙	聽覺 機能 障礙	聲音 或語 言機 能障 礙	肢體 障礙	智能 障礙	多重 障礙	重要 器官 失去 功能	顏面 損傷	植 物 人	失 智 症	自 閉 症	染 色 體 異 常	先 天 代 謝 異 常	其 他 先 天 缺 陷	慢 性 精 神 病 患 者	平 衡 機 能 障 礙	頑 性 癲 癇 症	中 央 衛 生 主 管 機 認 定 因 罕 見 疾 病 而 致 身 心 功 能 障 礙 者	其 他
民國 100 年	13,642	605	1,351	129	5,118	1,272	1,331	1,626	83	58	303	231	-	-	-	1,325	41	64	32	73
民國 101 年	14,195	640	1,379	131	5,229	1,312	1,300	1,742	85	50	335	278	-	-	-	1,444	47	68	38	117
民國 102 年	14,500	670	1,411	133	5,234	1,304	1,342	1,870	82	54	347	285	-	-	-	1,478	39	62	38	151
輕 度	1,770	-	2	4	60	99	492	979	-	52	56	5	14	-	-	-	-	-	-	7
中 度	2,207	223	278	26	603	151	483	114	9	-	83	18	185	-	-	1	1	-	6	27
重 度	4,505	230	392	30	1,848	433	355	208	12	-	135	91	722	-	-	5	5	-	9	35
極重度	6,018	217	739	73	2,723	621	12	569	61	2	73	171	557	-	-	33	33	62	23	82

資料來源：新北市政府社會局

伍、經 建

5-1 新北市新莊區鄰里工程施工概況⁽¹⁾

中華民國 102 年

里 別	件數 (件)	總工程費 (元)	工 程 名 稱																	
			瀝青路面		混凝土路面		瀝青混凝土路面修補		打除混凝土		新建水溝		整修水溝		擋土牆		護欄		其他	
			數量 (m ²)	工程費 (元)	數量 (m ²)	工程費 (元)	數量 (m ²)	工程費 (元)	數量 (m ²)	工程費 (元)	數量 (m ²)	工程費 (元)	數量 (m ²)	工程費 (元)	數量 (m ²)	工程費 (元)	數量 (m ²)	工程費 (元)	數量 (m ²)	工程費 (元)
民國 99 年	426	69,647,132	159,640	25,626,967	6,065	7,087,483	50,966	9,983,161	-	-	549	224,930	919.5	2,141,800	-	-	-	-	3287	6055801
民國 100 年	410	119,303,122	162,000	61,212,850	-	-	41,500	42,296,161	-	-	-	-	6,310	15,794,111	-	-	-	-	-	-
民國 101 年	248.00	77,877,480.00	145,872.95	58,349,180.00	-	-	-	-	-	-	161.00	750,800.00	5,365.00	18,777,500.00	-	-	-	-	-	-
民國 102 年	581	91,839,258	161,705	69,361,015	222	103,700	-	-	-	-	178	986,000	5,953	21,573,158	-	-	-	-	-	-
瓊林里	13	1,860,484	2,238	1,194,974	-	-	-	-	-	-	70	500,000	45	165,510	-	-	-	-	-	-
西盛里	12	5,574,519	8,179	5,489,925	-	-	-	-	-	-	-	-	23	84,594	-	-	-	-	-	-
民全里	3	408,320	971	279,590	-	-	-	-	-	-	-	-	35	128,730	-	-	-	-	-	-
光明里	8	735,477	1,109	459,627	-	-	-	-	-	-	-	-	75	275,850	-	-	-	-	-	-
光華里	12	1,715,357	4,020	1,479,965	-	-	-	-	-	-	-	-	64	235,392	-	-	-	-	-	-
光和里	14	2,386,627	6,211	2,298,355	-	-	-	-	-	-	-	-	24	88,272	-	-	-	-	-	-
光正里	9	1,496,165	4,786	1,452,029	-	-	-	-	-	-	-	-	12	44,136	-	-	-	-	-	-
光榮里	3	316,308	-	-	-	-	-	-	-	-	-	-	86	316,308	-	-	-	-	-	-
民有里	3	275,850	-	-	-	-	-	-	-	-	-	-	75	275,850	-	-	-	-	-	-
民本里	6	1,950,772	3,377	1,755,838	-	-	-	-	-	-	-	-	53	194,934	-	-	-	-	-	-
全安里	2	272,172	-	-	-	-	-	-	-	-	-	-	74	272,172	-	-	-	-	-	-
全泰里	4	231,714	-	-	-	-	-	-	-	-	-	-	63	231,714	-	-	-	-	-	-
忠孝里	13	515,992	872	453,466	-	-	-	-	-	-	-	-	17	62,526	-	-	-	-	-	-
文聖里	5	680,763	1,393	441,693	-	-	-	-	-	-	-	-	65	239,070	-	-	-	-	-	-

5-1 新北市新莊區鄰里工程施工概況⁽¹⁾(續 1)

中華民國 102 年

里 別	件數 (件)	總工程費 (元)	工 程 名 稱																	
			瀝青路面		混凝土路面		瀝青混凝土路面 修補		打除混凝土		新建水溝		整修水溝		擋土牆		護欄		其他	
			數量 (m ²)	工程費 (元)	數量 (m ²)	工程費 (元)	數量 (m ²)	工程費 (元)	數量 (m ²)	工程費 (元)	數量 (m ²)	工程費 (元)	數量 (m ²)	工程費 (元)	數量 (m ²)	工程費 (元)	數量 (m ²)	工程費 (元)	數量 (m ²)	工程費 (元)
興漢里	6	660,435	1,001	520,671	-	-	-	-	-	-	-	-	38	139,764	-	-	-	-	-	-
榮和里	9	924,944	1,552	807,248	-	-	-	-	-	-	-	-	32	117,696	-	-	-	-	-	-
中華里	7	780,852	1,209	571,206	-	-	-	-	-	-	-	-	57	209,646	-	-	-	-	-	-
中和里	3	239,070	-	-	-	-	-	-	-	-	-	-	65	239,070	-	-	-	-	-	-
中泰里	2	91,950	-	-	-	-	-	-	-	-	-	-	25	91,950	-	-	-	-	-	-
中宏里	4	290,562	-	-	-	-	-	-	-	-	-	-	79	290,562	-	-	-	-	-	-
中全里	3	246,426	-	-	-	-	-	-	-	-	-	-	67	246,426	-	-	-	-	-	-
立志里	5	468,611	963	325,169	-	-	-	-	-	-	-	-	39	143,442	-	-	-	-	-	-
立廷里	6	126,735	157	53,175	-	-	-	-	-	-	-	-	20	73,560	-	-	-	-	-	-
營盤里	5	2,723,045	3,299	2,509,721	-	-	-	-	-	-	-	-	58	213,324	-	-	-	-	-	-
丹鳳里	10	1,892,453	3,233	1,152,671	222	103,700	-	-	-	-	108	486,000	69	253,782	-	-	-	-	-	-
合鳳里	16	997,256	1,511	783,932	-	-	-	-	-	-	-	-	58	213,324	-	-	-	-	-	-
祥鳳里	4	368,358	500	144,000	-	-	-	-	-	-	-	-	61	224,358	-	-	-	-	-	-
雙鳳里	8	5,368,820	16,624	5,173,886	-	-	-	-	-	-	-	-	53	194,934	-	-	-	-	-	-
福營里	22	458,622	479	248,976	-	-	-	-	-	-	-	-	57	209,646	-	-	-	-	-	-
富民里	6	165,510	-	-	-	-	-	-	-	-	-	-	45	165,510	-	-	-	-	-	-
富國里	8	347,725	412	134,401	-	-	-	-	-	-	-	-	58	213,324	-	-	-	-	-	-
裕民里	17	3,968,770	8,484	3,829,006	-	-	-	-	-	-	-	-	38	139,764	-	-	-	-	-	-
龍鳳里	5	336,705	675	204,297	-	-	-	-	-	-	-	-	36	132,408	-	-	-	-	-	-
龍福里	4	158,154	-	-	-	-	-	-	-	-	-	-	43	158,154	-	-	-	-	-	-

5-1 新北市新莊區鄰里工程施工概況⁽¹⁾(續 2)

中華民國 102 年

里 別	件 數 (件)	總工程費 (元)	工 程 名 稱																	
			瀝青路面		混凝土路面		瀝青混凝土路面 修補		打除混凝土		新建水溝		整修水溝		擋土牆		護欄		其他	
			數量 (m ³)	工程費 (元)	數量 (m ³)	工程費 (元)	數量 (m ³)	工程費 (元)	數量 (m ³)	工程費 (元)	數量 (m ³)	工程費 (元)	數量 (m ³)	工程費 (元)	數量 (m ³)	工程費 (元)	數量 (m ³)	工程費 (元)	數量 (m ³)	工程費 (元)
建福里	7	3,150,000	2,760	990,000	-	-	-	-	-	-	-	-	632	2,160,000	-	-	-	-	-	-
後德里	4	205,968	-	-	-	-	-	-	-	-	-	-	56	205,968	-	-	-	-	-	-
南港里	3	44,136	-	-	-	-	-	-	-	-	-	-	12	44,136	-	-	-	-	-	-
萬安里	2	205,968	-	-	-	-	-	-	-	-	-	-	53	194,934	-	-	-	-	-	-
龍安里	5	89,160	30	15,600	-	-	-	-	-	-	-	-	45	165,510	-	-	-	-	-	-
建安里	11	4,031,719	4,832	3,987,583	-	-	-	-	-	-	-	-	12	44,136	-	-	-	-	-	-
後港里	13	1,661,893	3,323	1,378,687	-	-	-	-	-	-	-	-	77	283,206	-	-	-	-	-	-
四維里	4	387,909	449	233,433	-	-	-	-	-	-	-	-	42	154,476	-	-	-	-	-	-
八德里	5	402,700	458	196,732	-	-	-	-	-	-	-	-	56	205,968	-	-	-	-	-	-
成德里	6	250,104	-	-	-	-	-	-	-	-	-	-	68	250,104	-	-	-	-	-	-
仁義里	6	1,738,768	2,756	1,532,800	-	-	-	-	-	-	-	-	56	205,968	-	-	-	-	-	-
自強里	4	73,560	-	-	-	-	-	-	-	-	-	-	20	73,560	-	-	-	-	-	-
思源里	13	530,526	688	349,630	-	-	-	-	-	-	-	-	92	180,896	-	-	-	-	-	-
中美里	21	3,276,272	4,760	1,830,818	-	-	-	-	-	-	-	-	393	1,445,454	-	-	-	-	-	-
昌平里	9	1,676,729	4,738	1,397,201	-	-	-	-	-	-	-	-	76	279,528	-	-	-	-	-	-
昌明里	4	301,596	-	-	-	-	-	-	-	-	-	-	82	301,596	-	-	-	-	-	-
昌隆里	6	1,186,026	2,710	825,582	-	-	-	-	-	-	-	-	98	360,444	-	-	-	-	-	-
昌信里	3	316,308	-	-	-	-	-	-	-	-	-	-	86	316,308	-	-	-	-	-	-
和平里	7	1,367,772	2,562	926,412	-	-	-	-	-	-	-	-	120	441,360	-	-	-	-	-	-
幸福里	5	5,044,273	11,122	4,790,491	-	-	-	-	-	-	-	-	69	253,782	-	-	-	-	-	-
信義里	9	902,746	1,102	564,370	-	-	-	-	-	-	-	-	92	338,376	-	-	-	-	-	-

5-1 新北市新莊區鄰里工程施工概況⁽¹⁾(續 3)

中華民國 102 年

里 別	件數 (件)	總工程費 (元)	工 程 名 稱																	
			瀝青路面		混凝土路面		瀝青混凝土路面 修補		打除混凝土		新建水溝		整修水溝		擋土牆		護欄		其他	
			數量 (m ³)	工程費 (元)	數量 (m ³)	工程費 (元)	數量 (m ³)	工程費 (元)	數量 (m ³)	工程費 (元)	數量 (m ³)	工程費 (元)	數量 (m ³)	工程費 (元)	數量 (m ³)	工程費 (元)	數量 (m ³)	工程費 (元)	數量 (m ³)	工程費 (元)
恆安里	9	1,375,671	3,134	1,059,363	-	-	-	-	-	-	-	-	86	316,308	-	-	-	-	-	-
仁愛里	19	3,322,786	3,634	3,127,852	-	-	-	-	-	-	-	-	53	194,934	-	-	-	-	-	-
自信里	4	435,351	101	82,263	-	-	-	-	-	-	-	-	96	353,088	-	-	-	-	-	-
自強里	4	253,324	64	21,610	-	-	-	-	-	-	-	-	63	231,714	-	-	-	-	-	-
自立里	5	388,284	633	182,316	-	-	-	-	-	-	-	-	56	205,968	-	-	-	-	-	-
思賢里	3	498,090	473	159,714	-	-	-	-	-	-	-	-	92	338,376	-	-	-	-	-	-
立基里	6	1,939,915	4,470	1,700,845	-	-	-	-	-	-	-	-	65	239,070	-	-	-	-	-	-
中誠里	7	1,444,352	2,025	1,212,638	-	-	-	-	-	-	-	-	63	231,714	-	-	-	-	-	-
中港里	5	495,933	671	289,965	-	-	-	-	-	-	-	-	56	205,968	-	-	-	-	-	-
中信里	3	465,866	213	61,286	-	-	-	-	-	-	-	-	110	404,580	-	-	-	-	-	-
中平里	10	808,973	1,666	507,377	-	-	-	-	-	-	-	-	82	301,596	-	-	-	-	-	-
中原里	3	205,968	-	-	-	-	-	-	-	-	-	-	56	205,968	-	-	-	-	-	-
中隆里	2	231,714	-	-	-	-	-	-	-	-	-	-	63	231,714	-	-	-	-	-	-
立泰里	4	488,796	360	187,200	-	-	-	-	-	-	-	-	82	301,596	-	-	-	-	-	-
立言里	6	320,879	310	89,165	-	-	-	-	-	-	-	-	63	231,714	-	-	-	-	-	-
文明里	5	235,392	-	-	-	-	-	-	-	-	-	-	64	235,392	-	-	-	-	-	-
海山里	6	218,904	96	27,648	-	-	-	-	-	-	-	-	52	191,256	-	-	-	-	-	-
文衡里	7	454,242	295	262,986	-	-	-	-	-	-	-	-	52	191,256	-	-	-	-	-	-
文德里	3	176,544	-	-	-	-	-	-	-	-	-	-	48	176,544	-	-	-	-	-	-
化成里	6	799,068	1,699	607,812	-	-	-	-	-	-	-	-	52	191,256	-	-	-	-	-	-
頭前里	7	1,284,313	3,440	1,008,463	-	-	-	-	-	-	-	-	75	275,850	-	-	-	-	-	-

5-1 新北市新莊區鄰里工程施工概況⁽¹⁾(續 4 完)
中華民國 102 年

里 別	件數 (件)	總工程費 (元)	工 程 名 稱																	
			瀝青路面		混凝土路面		瀝青混凝土路面 修補		打除混凝土		新建水溝		整修水溝		擋土牆		護欄		其他	
			數量 (m ²)	工程費 (元)	數量 (m ²)	工程費 (元)	數量 (m ²)	工程費 (元)	數量 (m ²)	工程費 (元)	數量 (m ²)	工程費 (元)	數量 (m ²)	工程費 (元)	數量 (m ²)	工程費 (元)	數量 (m ²)	工程費 (元)	數量 (m ²)	工程費 (元)
福基里	5	3,869,052	10,911	3,677,796	-	-	-	-	-	-	-	-	52	191,256	-	-	-	-	-	-
福興里	4	1,853,171	5,822	1,676,627	-	-	-	-	-	-	-	-	48	176,544	-	-	-	-	-	-
立人里	8	191,256	-	-	-	-	-	-	-	-	-	-	52	191,256	-	-	-	-	-	-
立德里	6	386,228	458	154,514	-	-	-	-	-	-	-	-	63	231,714	-	-	-	-	-	-
立功里	9	417,435	251	119,517	-	-	-	-	-	-	-	-	81	297,918	-	-	-	-	-	-
國泰里	4	757,426	1,710	492,610	-	-	-	-	-	-	-	-	72	264,816	-	-	-	-	-	-
豐年里	6	752,258	384	402,848	-	-	-	-	-	-	-	-	95	349,410	-	-	-	-	-	-
泰豐里	7	1,442,822	2,458	1,211,108	-	-	-	-	-	-	-	-	63	231,714	-	-	-	-	-	-
民安里	4	445,589	883	254,333	-	-	-	-	-	-	-	-	52	191,256	-	-	-	-	-	-

附註：(1)包括整建工程及鄰里維護工程。
資料來源：本所工務課

5-2 新北市新莊區鄰公園概況

中華民國 102 年

公園名稱	所在里別	面積(m ²)	地 址	認養情形		園 長	認養單位數	認養者性質 ⁽¹⁾	備 註
				有	否				
中平公園	立基里	20,064 m ²	中平路文藝中心後方，新泰游泳池後方		V				
新莊公園	立人里	5,838 m ²	中正路地藏庵旁	V		新莊地藏庵 管理委員會	1	管理委員會	
中港三角公園	中和里	806 m ²	中華路與復興路口		V				
文德社區公園	文德里	896 m ²	碧江街、思明街口		V				
榮和公園	榮和里	383 m ²	碧江街新海橋下		V				
碧江公園	文衡里、泰 豐里	456 m ²	新泰路與瓊林路口		V				
長青公園	思賢里	247 m ²	博愛路與長青街		V				
思賢公園	自立里	10,472 m ²	自由街 1 號旁		V				
黃城公園	中信里	8,953 m ²	中榮街與中信街口		V				
新泰三角公園	立功里	508 m ²	新泰路與中平路口		V				
福壽公園	信義里	6,559 m ²	福壽街與昌明街口		V				
興化公園	福興里	7,524 m ²	新北產業園區五工三路興化國小旁		V				
興漢公園	興漢里	735 m ²	碧江街 78 號前		V				
富國公園	富國里	640 m ²	富國路 77 巷		V				
四維公園	南港里	4,438 m ²	四維路 186 巷旁		V				
西盛公園	光正里	6,194 m ²	龍安路與西盛街口		V				
新泰公園	忠孝里	7,250 m ²	公園一路 112 號旁		V				
萬安公園	龍安里	5,230 m ²	龍安路龍安橋頭		V				
萬善公園	西盛里	750 m ²	瓊林南路 301 巷內		V				
後港公園	後港里	3,013 m ²	建安街 26 巷 4 號旁		V				
後港新公園	後德里	4,850 m ²	後港一路與民安路口		V				
龍鳳公園	龍鳳里、裕 民里	7,810 m ²	龍安路丹鳳國中對面		V				
瓊泰公園	瓊林里	1,700 m ²	瓊泰路瓊泰橋旁		V				
瓊泰河濱公園	瓊林里	410 m ²	瓊泰路 94 巷 17 號旁		V				

5-2 新北市新莊區鄰公園概況(續 1 完)

中華民國 102 年

公園名稱	所在里別	面積(m ²)	地 址	認養情形		園 長	認養單位數	認養者性質 ⁽¹⁾	備 註
				有	否				
雙福公園	福營里	2,287 m ²	後港一路(後港抽水站旁)建國橋頭		√				
福營公園	福營里	1,363 m ²	福營路 29 號旁		√				
後德公園	後德里	666 m ²	後港一路 49 巷底		√				
新樹公園	西盛里	3,115 m ²	新樹路 647 號--世界盃		√				
建安公園	建安里	1,765 m ²	後港一路 130 巷底		√				
生命紀念公園	丹鳳里	850 m ²	壽山路 162 之 1 號		√				
青年公園	丹鳳里	89,577 m ²	壽山路 61 號對面進入		√				
福營休閒廣場	四維里	4,691 m ²	四維路福營行政中心旁		√				
中港厝休閒廣場	中華里	4,925 m ²	中港路中港圖書館旁		√				
福營綠廊	福營里	850 m ²	中正路輔仁大學對面		√				
建福公園	建福里	1,687 m ²	建福路 49 巷底		√				
頭前運動公園	頭前里	約 3.5 公頃	頭前路與頭成街口		√				
福基公園	福基里	4,418 m ²	福美街與福德三街口		√				
福美公園	頭前里	6,915 m ²	福美街與福德一街口		√				
化成公園	化成里	4,784 m ²	思源路 125 巷內、頭成街口		√				
中港公園	立基里	1,658 m ²	中平路 82 巷 22 號對面		√				
昌平公園	昌平里	11,543 m ²	福壽街與富貴路口		√				
新泰綠地	立泰里	1,274 m ²	新泰路中環路二段路口		√				
新泰藍球場	立泰里	1,670 m ²	中環路二段特二快速道路高架橋下		√				
環河三角綠地	泰豐里	240 m ²	瓊林路與環河路口		√				
西盛廣場(含藍球場)	西盛里	3,746 m ²	新樹路 458 號對面		√				
水源地	丹鳳里	10,566 m ²	壽山路 115 號斜對面		√				

附 註：(1)認養者性質係指認養者為個人、公司、社團、大樓管理委員會…等。

資料來源：本所建設課

5-3 新北市新莊區耕地面積及農業戶口
中華民國 102 年底

類別	耕地面積(公頃)						農戶數(戶)					農家人口(人) ⁽¹⁾						
	合計	水田				旱田	合計	自耕農	半自耕農	佃農	非耕種農	他人委託經營	合計	自耕農	半自耕農	佃農	非耕種農	他人委託經營
		計	兩期作	單期作														
				第1期作	第2期作													
年別																		
民國 92 年	172.20	126.65	126.65	-	126.65	44.55	354	329	25	-	-	-	1,764	1,661	103	-	-	-
民國 93 年	172.20	126.65	126.65	-	126.65	44.55	436	394	42	-	-	-	1,791	1,603	167	-	21	-
民國 94 年	136.30	91.75	91.75	-	-	44.55	452	452	-	-	-	-	2,044	2,044	-	-	-	-
民國 95 年	136.30	91.75	91.75	-	-	44.55	-	-	-	-	-	-	-	-	-	-	-	-
民國 96 年	136.30	91.75	91.75	-	-	44.55	913	903	2	8	-	-	4,041	3,988	9	34	10	-
民國 97 年	133.30	91.75	91.75	-	-	41.55	971	949	7	15	-	-	4,130	4,029	27	59	15	-
民國 98 年	133.30	91.75	91.75	-	-	41.55	963	947	8	8	-	-	3,909	3,851	34	8	16	-
民國 99 年	133.3	91.75	-	91.75	91.75	41.55	1,889	1,889	-	-	-	-	5,667	5,667	-	-	-	-
民國 100 年	106.9	16	16	-	-	90.9	-	-	-	-	-	-	-	-	-	-	-	-
民國 101 年	111	16	16	-	-	95	-	-	-	-	-	-	-	-	-	-	-	-
民國 102 年	90	12	12	-	-	78	-	-	-	-	-	-	-	-	-	-	-	-

附註：(1)農家人口：原則上指在農牧戶內共同居住，並營共同生活之人口，惟因就業經常居住在外，但須提供本人所得 50% 以上維持農家生活或提供之金額為全戶家計費用 50% 以上者，及因就學(含失業)經常居住在外，其本人生活費用 50% 以上由農家提供者亦列為農家人口。

資料來源：本所經建課

5-4 新北市新莊區米穀種植面積及產量 中華民國 102 年底

單位 { 面積：公頃
產量：公斤

年別 期別	總 計			梗 稻 ⁽¹⁾			硬 秈 稻 ⁽¹⁾			梗 糯 稻 ⁽¹⁾			秈 糯 稻 ⁽¹⁾		
	種植 面積	產量	每公 頃平 均產 量	種植 面積	產量	每公 頃平 均產 量	種植 面積	產量	每公 頃平 均產 量	種植 面積	產量	每公 頃平 均產 量	種植 面積	產量	每公 頃平 均產 量
民國 92 年	-	-	-	-	-	-	-	-	-	-	-	-	-	-	-
民國 93 年	-	-	-	-	-	-	-	-	-	-	-	-	-	-	-
民國 94 年	-	-	-	-	-	-	-	-	-	-	-	-	-	-	-
民國 95 年	-	-	-	-	-	-	-	-	-	-	-	-	-	-	-
民國 96 年	-	-	-	-	-	-	-	-	-	-	-	-	-	-	-
民國 97 年	-	-	-	-	-	-	-	-	-	-	-	-	-	-	-
民國 98 年	-	-	-	-	-	-	-	-	-	-	-	-	-	-	-
民國 99 年	-	-	-	-	-	-	-	-	-	-	-	-	-	-	-
民國 100 年	-	-	-	-	-	-	-	-	-	-	-	-	-	-	-
民國 101 年	-	-	-	-	-	-	-	-	-	-	-	-	-	-	-
民國 102 年	第 1 期	-	-	-	-	-	-	-	-	-	-	-	-	-	-
	第 2 期	-	-	-	-	-	-	-	-	-	-	-	-	-	-

附 註：(1)87 年栽培稻名修正，蓬萊米修正為梗稻；在來米修正為硬秈稻；圓糯米修正為梗糯稻；長糯米修正為禾糯稻。

資料來源：本所經建課。

5-5 新北市新莊區園藝作物種植面積及產量

中華民國 102 年

(1) 蔬菜類

單位 { 面積：公頃
產量：公斤

類別 年別	根菜類		莖菜類		葉菜及菜類		果菜類	
	種植面積	產量	種植面積	產量	種植面積	產量	種植面積	產量
民國 99 年	3.07	40,760	-	-	63.07	993,741	1.39	14,670
民國 100 年	-	-	1.0500	12,750	144.71	2,419,218	1.45	16,380
民國 101 年	0.38	5,615	4.1900	23,449	12,336	1,881,056	0.75	7,265
民國 102 年	0.03	420	44,000	32,550	1,152,200	1,887,268	34,900	32,640

(2) 果實類

類別 年別	香蕉		柑橘		蕃石榴		木瓜		鳳梨		梨		其他	
	種植面積	產量	種植面積	產量	種植面積	產量	種植面積	產量	種植面積	產量	種植面積	產量	種植面積	產量
民國 99 年	1.10	30,140	-	-	3.90	27,000	0.13	1,313	-	-	-	-	0.17	1,920
民國 100 年	1.10	15,070	-	-	3.9	27,000	0.13	1,010	-	-	-	-	0.15	1,204
民國 101 年	2.50	49,320	-	-	3.9000	27,000	0.1300	1,313	-	-	-	-	0.15	1,204
民國 102 年	3.23	41,475	-	-	2.6100	12,192	0.1300	806	-	-	-	-	0.15	664

資料來源：本所經建課

5-6 新北市新莊區普通及特種作物種植面積及產量
中華民國 102 年

單位 { 面積：公頃
產量：公斤

類別 年別	甘藷		高粱		玉蜀黍		生食用甘蔗		茶		落花生		香花作物		其他	
	種植面積	產量	種植面積	產量	種植面積	產量	種植面積	產量	種植面積	產量	種植面積	產量	種植面積	產量	種植面積	產量
民國 99 年	-	-	-	-	1.12	4,556	0.05	950	-	-	-	-	-	-	0.05	250
民國 100 年	-	-	-	-	0.67	3,141	0.05	950	-	-	-	-	-	-	-	-
民國 101 年	-	-	-	-	0.17	595	0.0500	875	-	-	-	-	-	-	-	-
民國 102 年	-	-	-	-	1.10	4,866	0.1900	3,610	-	-	-	-	-	-	-	-

資料來源：本所經建課

5-7 新北市新莊區家畜家禽頭數 中華民國 102 年

單位：頭；隻

類 別	家畜						家禽				
	牛	馬	豬	羊	鹿	兔	雞	鴨	鵝	火雞	鴿
民國 92 年	-	-	1615	8	34	-	931	524	18	6	-
民國 93 年	-	-	1615	3	23	-	2437	631	38	14	-
民國 94 年	-	-	2064	-	-	-	242	124	15	6	-
民國 95 年	-	-	1329	-	-	-	-	-	-	-	-
民國 96 年	-	-	1388	-	-	-	60	35	-	-	-
民國 97 年	-	-	1589	-	-	-	-	-	-	-	-
民國 98 年	-	-	1644	-	-	-	-	-	-	-	-
民國 99 年	-	-	1,336	-	-	-	70	-	32	-	-
民國 100 年	-	-	1,560	-	-	-	-	-	-	-	-
民國 101 年	-	-	1,531	-	20	-	-	-	-	-	-
民國 102 年	-	-	1,506	-	20	-	-	-	-	-	-

資料來源：本所經建課

陸、兵 役

6-1 新北市新莊區服兵役男列級家屬各項慰、補助費發放情形
中華民國 102 年

月 別	總 計		生育補助金		喪補補助金		急難救助金								健保補助費		醫療補助費	
	件數 (件)	金額 (元)	件數 (件)	金額 (元)	件數 (件)	金額 (元)	農田流失		房屋倒塌		房屋淹水		死亡或重傷		件數 (件)	金額 (元)	件數 (件)	金額 (元)
							件數 (件)	金額 (元)	件數 (件)	金額 (元)	件數 (件)	金額 (元)	件數 (件)	金額 (元)				
民國 99 年	129	98,913	-	-	-	-	-	-	-	-	-	-	-	-	4	3,300	125	95,613
民國 100 年	37	101,051	1	10,000	2	50,000	-	-	-	-	-	-	-	-	6	3,955	28	37,096
民國 101 年	122	165,445	1	10,000	-	-	-	-	-	-	-	-	-	-	2	2,636	119	152,809
民國 102 年	352	116,778	-	-	2	50,000	-	-	-	-	-	-	-	-	-	-	350	66,778
1 月	42	35,920	-	-	1	25,000	-	-	-	-	-	-	-	-	-	-	41	10,920
2 月	-	-	-	-	-	-	-	-	-	-	-	-	-	-	-	-	-	-
3 月	90	12,570	-	-	-	-	-	-	-	-	-	-	-	-	-	-	90	12,570
4 月	-	-	-	-	-	-	-	-	-	-	-	-	-	-	-	-	-	-
5 月	67	20,098	-	-	-	-	-	-	-	-	-	-	-	-	-	-	67	20,098
6 月	-	-	-	-	-	-	-	-	-	-	-	-	-	-	-	-	-	-
7 月	77	12,110	-	-	-	-	-	-	-	-	-	-	-	-	-	-	77	12,110
8 月	1	25,000	-	-	1	25,000	-	-	-	-	-	-	-	-	-	-	-	-
9 月	61	8,870	-	-	-	-	-	-	-	-	-	-	-	-	-	-	61	8,870
10 月	-	-	-	-	-	-	-	-	-	-	-	-	-	-	-	-	-	-
11 月	14	2,210	-	-	-	-	-	-	-	-	-	-	-	-	-	-	14	2,210
12 月	-	-	-	-	-	-	-	-	-	-	-	-	-	-	-	-	-	-

資料來源：本所役政災防

6-2 新北市新莊區服兵役役男列級家屬安家生活扶助費發放情形
中華民國 102 年

項目 月別	總計			一次安家費			生活扶助金		
	戶數 (戶)	人口數 (人)	金額 (元)	戶數 (戶)	人口數 (人)	金額 (元)	戶數 (戶)	人口數 (人)	金額 (元)
民國 99 年	87	223	1,738,350	35	96	646,200	52	127	1,092,150
民國 100 年	117	317	2,494,150	29	86	687,600	88	231	1,806,550
民國 101 年	111	358	2,666,650	29	96	755,300	82	262	1,911,350
民國 102 年	124	318	2,381,480	39	106	707,530	85	212	1,673,950
1 月	31	89	626,850	8	21	143,850	23	68	483,000
2 月	3	7	46,500	1	2	9,300	2	5	37,200
3 月	5	14	102,300	3	8	55,800	2	6	46,500
4 月	3	8	80,200	2	6	49,400	1	2	30,800
5 月	-	-	-	-	-	-	-	-	-
6 月	35	73	648,710	8	22	143,910	27	51	504,800
7 月	11	30	207,620	6	16	109,970	5	14	97,650
8 月	-	-	-	-	-	-	-	-	-
9 月	23	64	460,050	3	10	60,450	20	54	399,600
10 月	9	20	130,200	4	8	55,800	5	12	74,400
11 月	3	9	60,450	3	9	60,450	-	-	-
12 月	1	4	18,600	1	4	18,600	-	-	-

資料來源：本所役政災防課

柒、人 文

7-1 新北市新莊區神壇、寺廟、財團法人寺廟一覽表⁽¹⁾
中華民國 102 年底

編號	里別	神壇、寺廟、財團法人寺廟名稱	教別	負責人姓名	地址	電話	奉祀主神	祭典日期	建立日期
寺廟									
1	文德里	三山國王廟	道教	連勝時	新北市新莊區文德里 3 鄰新莊路 150 號	29928493	三山國王	-	1780 年
2	興漢里	新莊慈惠堂	道教	黃彩蓮	新北市新莊區興漢里 14 鄰碧江街 82 號	29926636	瑤池金母	-	1967 年
3	文明理	保元宮	道教	徐金榜	新北市新莊區文明里 3 鄰中正路 143 號	29970002	池府王爺	農曆九月七日	1776 年
4	文德里	文昌祠	道教	黃林玲 玲	新北市新莊區文德里 15 鄰碧江街 20 號	29987556	文昌帝君	-	1813 年
5	文衡里	新莊武聖廟	道教	劉國珍	新北市新莊區文衡里 1 鄰新莊路 340 號	29912622	關公	農曆正月十三日	1760 年
6	榮和里	慈祐宮(媽祖宮)	道教	陳圓光	新北市新莊區榮和里 7 鄰新莊路 218 號	29923293	天上聖母	農曆三月二十三日	1753 年
7	福營里	營盤福德宮	道教	林清弘	新北市新莊區福營路一 0 三號	29069866	福德正神	-	-
8	恆安里	福德祠	道教	林重信	新北市新莊區恆安里十一鄰中港路一 0 八號	29924684	福德正神	-	1757 年
9	海山里	海山里福德宮	道教	張家精	新北市新莊區海山里八鄰新莊路六三七號	22011603	福德正神	農曆八月八日	1853 年
10	福基里	新莊頭前庄福德宮	道教	陳贊生	新北市新莊區福基里二鄰化成路七五 0 號	85218390	福德正神	-	清光緒初年
11	全安里	覺明寺	佛教	呂仁和	新北市新莊區豐年街五一巷十七弄一號	22016055	觀世音菩薩	-	1959 年
12	立人里	新莊地藏庵	佛教	林俊德	新北市新莊區立人里一鄰中正路八四號	29916678	地藏王菩薩文武大眾爺	農曆五月初一	1757 年
13	頭前里	善導庵	佛教	陳菊	新北市新莊區頭前里 6 鄰化成路 630 巷 20 號	85223630	釋迦牟尼佛	-	1941 年
14	全安里	佛光山擇善寺	佛教	董淑莉	新北市新莊區全安里 9 鄰新莊路 543 巷 11 號	22070859	觀世音菩薩	-	1914 年
15	丹鳳里	慈悲寺	佛教	柯文興	新北市新莊區丹鳳里 4 鄰壽山路 162 號	29034180	觀世音菩薩	-	1711 年
16	興漢里	新莊潮江寺	佛教	林正德	新北市新莊區興漢里 14 鄰碧江街 47 號	29973916	觀世音菩薩	-	-
17	南港里	後港昭德宮	道教	李華順	新北市新莊區南港里五鄰後港二路十八號	22022193	天上聖母	農曆 3 月 16 日	-
18	文明里	新莊英靈祠	道教	周茂男	新北市新莊區中正路 97 號	22763693	萬善公	-	1986 年
19	瓊林里	西安嚴顯應祖師廟	道教	石聯旺	新北市新莊區瓊林南路 305 巷 18 號	29066581	-	-	-
20	文德里	新莊福德祠	道教	翁文達	新北市新莊區文德里 13 鄰新莊路 207 號	29929884	福德正神	農曆二月二日	1781 年
21	忠孝里	慈福宮	道教	林長川	新北市新莊區忠孝里 11 鄰仁愛街 16 之 5 號	29961946	福德正神	-	-

附註：(1)本表請以「宗教宗輔助管理系統」之資料填報。

資料來源：本所人文課

7-1 新北市新莊區神壇、寺廟、財團法人寺廟一覽表⁽¹⁾(續 1)
中華民國 102 年底

編號	里別	神壇、寺廟、財團法人寺廟名稱	教別	負責人姓名	地址	電話	奉祀主神	祭典日期	建立日期
22	瓊林里	儀天宮	道教	王林梅	新北市新莊區瓊林南路 81 之 4 號	29010996	西王金母	-	-
23	全安里	全安宮	道教	林德富	新北市新莊區全安里 2 鄰新莊路 523 號	22011763	福德正神	農曆六月十四日；農曆八月十六日	-
24	頭前里	新莊市福成宮	道教	林丕堯	新北市新莊區頭前里 5 鄰頭前路 15 巷 1 號	22773410	-	-	-
25	泰豐里	瓊林慶臨宮	道教	簡世宗	新北市新莊區瓊林路 48 號	29013325	福德正神	-	-
26	中隆里	新莊市福德宮	道教	蔣根煌	新北市新莊區中隆里 24 鄰中山路 1 段 218 號	85225286	福德正神	-	-
27	泰豐里	新莊市集善堂	道教	李有財	新北市新莊區泰豐里 4 鄰瓊林路 32 號	22023473	福德正神	-	-
28	思源里	平安公廟	道教	連進士	新北市新莊區思源路 177 巷 32 號	29921281	福德正神	-	-
29	瓊林里	後港慈惠堂	道教	李蔡素美	新北市新莊區新樹路瓊林里 13 鄰 113 巷 33 號	22026715	無極瑤池金母	-	-
30	頭前里	新莊市安國宮	道教	葉重雄	新北市新莊區頭前里 5 鄰頭前路 2 巷 5 號	29936656	劉府元帥	-	-
31	思賢里	新莊市信安宮	道教	李山明	新北市新莊區思賢里 4 鄰博愛路 2 巷 1、3 號	29941432	盧王千歲	-	-
32	雙鳳里	福正宮	道教	陳專森	新北市新莊區天泉二街 36 巷 1 號	29035533	福德正神	-	-
33	化成里	新莊鳳山宮	道教	陳金隆	新北市新莊區化成里 4 鄰化成路 114、116 號	29918296	武德英侯	-	-
34	光華里	西盛庄福德宮	道教	吳原豪	新北市新莊區民安西路 410 巷 6 號	22022707	福德正神	-	-
35	龍鳳里	合興宮	道教	李慶揚	新北市新莊區龍鳳里 28 鄰中正路 893 巷 5 號之 2	29015520	福德正神、 觀音佛祖	-	-
36	福基里	代天府	道教	陳勝賜	新北市新莊區化成路 990 號	29929575	五府千歲	-	-
37	中港里	俊賢宮	道教	陳俊秀	新北市新莊區中港里 1 鄰中港路 483 巷 8 號	29978007	福德正神	-	1989 年
38	幸福里	新莊順恩宮	道教	林平男	新北市新莊區幸福里 8 鄰中華路 2 段 138 之 1 號	29944539	五夫人媽	-	-
39	福興里	興珍宮	道教	陳金土	新北市新莊區福興里 2 鄰五工 3 路 50 巷 23 之 1 號	22989380	福德正神	-	-
40	丹鳳里	廣濟寺	佛教	廖菊枝	新北市新莊區丹鳳里 23 鄰壽山路 89 號	29019008	釋迦牟尼佛	-	1990 年
41	南港里	新莊後港福德宮	道教	李正家	新北市新莊區南港里 5 鄰後港 2 路 18 之 1 號	22025922	福德正神	-	-
42	福營里	新莊福營協天宮	道教	卓哲美	新北市新莊區福營里 4 鄰福營路 134 號	29016093	關聖帝君	-	-
43	丹鳳里	新莊擎天府	道教	羅育龍	新北市新莊區丹鳳里 22 鄰壽山路 55 之 1 號	29051129	五府千歲	-	1985 年
44	丹鳳里	新莊聖武堂	道教	陳禹均	新北市新莊區丹鳳里 23 鄰壽山路 79 號	29080357	關聖帝君	-	1991 年

附註：(1)本表請以「宗教宗輔助管理系統」之資料填報。
來源：本所人文課

7-1 新北市新莊區神壇、寺廟、財團法人寺廟一覽表⁽¹⁾(續 2)
中華民國 102 年底

編號	里別	神壇、寺廟、財團法人寺廟名稱	教別	負責人姓名	地址	電話	奉祀主神	祭典日期	建立日期
神壇									
1	興漢里	得恩堂	道教	高千惠	新莊區武前街 1 之 3 號 4 樓	29941793	西王金母	-	-
2	興漢里	興漢 福德宮	道教	簡明德	新莊區新興街 76 巷 19 號	89926869	福德正神	-	-
3	文德里	無極地母堂	道教	蘇陳媛	新莊區新莊路 152 巷 3 號	29925809	地母娘娘	-	-
4	文衡里	新莊三清堂	道教	李家文	新莊區新泰路 17 號 4 樓	22026986	三清道祖	-	-
5	文明里	善德宮	道教	涂王妹	新莊區中正路 31 巷 1 號之 1	29918243	西王金母	-	-
6	文明里	無極五梅天元堂	道教	廖明山	新莊區中正路 155 巷 2 弄 2 號	29915279	無極三曹聖組	-	-
7	文聖里	觀音堂	道教	吳滿鳳	新莊區中興街 11 號	22946470	觀世音菩薩	-	-
8	忠孝里	五德宮	道教	陳義雄	新莊區中正路 334 巷 25 弄 5 號	89930089	五府千歲	-	-
9	海山里	玉蓮堂	道教	翟金田	新莊區新莊路 713 巷 210 號	22018215	圓通自在天尊	-	-
10	海山里	鎮靈堂	道教	吳國和	新莊區中正路 431 號	22015039	觀音大士	-	-
11	榮和里	港口宮	道教	蕭溪山	新莊區碧江街 31-1 號	29925249	觀音菩薩	-	-
12	榮和里	覺道堂	道教	李信忠	新莊區新莊路 204 號 3 樓	29933681	中壇元帥	-	-
13	福基里	保聖宮	道教	陳勝雄	新莊區化成路 852 號	85215749	武德英侯	-	-
14	自強里	聖王堂	道教	陳宗敏	新莊區自強街 65 之一號 2 樓	29931763	池府千歲	-	-
15	自立里	新興宮	-	林文真	新莊區福樂街 1 巷 1 號	29979403	-	-	-
16	自立里	振勝宮	-	丁水根	新莊區福樂街 1 巷 3 號	29948770	暮樞王	-	-
17	自信里	新莊天興宮	道教	許聯來	新莊區幸福路 523 號 2 樓	29915691	天上聖母	-	-
18	自信里	天勝府	道教	許換	新莊區自信街 65 巷 9 弄 4 號	22917750	圓通自在天尊	-	-
19	昌信里	顯三宮	道教	李國良	新莊區福壽街 169 巷 7 號	22760919	三山國王	-	-
20	昌明里	慈聖慈惠堂	道教	江茂隆	新莊區昌明街 14 巷 2 弄 9 號	29939121	金母娘娘	-	-
21	昌明里	慈濟宮	道教	陳秀林	新莊區福壽街 157 號 1 樓	0910223962	王母娘娘	-	-

附註：(1)本表請以「宗教宗輔助管理系統」之資料填報。
資料來源：本所人文課

7-1 新北市新莊區神壇、寺廟、財團法人寺廟一覽表⁽¹⁾(續 3)
中華民國 102 年底

編號	里別	神壇、寺廟、財團法人寺廟名稱	教別	負責人姓名	地址	電話	奉祀主神	祭典日期	建立日期
22	思賢里	仁聖堂	道教	程耀澍	新莊區民樂街 65 巷 21 號	0932083606 22771802	仁聖大帝	-	-
23	思賢里	聖關堂	道教	林日發	新莊區博愛路 3 巷 9 號	29971703	天上聖母	-	-
24	思賢里	順慶殿	道教	賴玉葉	新莊區銘德街 114 巷 4 號之 4		九天玄女	-	-
25	思源里	三府宮	道教	丁來福	新莊區思源路 241 巷 4 號	0935438669	五府千歲	-	-
26	思源里	玉賢堂	道教	江國賀	新莊區明忠街 108 號 1 樓	22764583	道濟先師	-	-
27	思源里	新莊無極九鳳殿	道教	蕭莊銘華	新莊區思源路 177 巷 7 弄 21 號	22762841	九天玄女	-	-
28	和平里	法天如意宮	道教	鐘郁來	新莊區福壽街 142 巷 5 號	29962493	道濟先師	-	-
29	和平里	西玄宮	道教	張君茂	新莊區福壽街 202 巷 20 號	29945085	西嶽大帝	-	-
30	和平里	天儀宮	道教	張古宗	新莊區福壽街 142 巷 9 號	29960839	觀世音菩薩	-	-
31	和平里	三鳳宮	道教	仲金茂	新莊區福壽街 136 巷 33 號	29946759	中壇元帥	-	-
32	和平里	天山玄元天德堂	道教	施慧娟	新莊區思源路 419 巷 1 弄 103 號	29941164	無極王母娘娘	-	-
33	頭前里	忠心慈惠堂	道教	陳永得	新莊區頭興街 3 巷 10 號	29921533	西王金母	-	-
34	幸福里	山莊鎮安府	道教	歐進柱	新莊區昌盛街 35 巷 1 弄 6 號	29934468	康府千歲	-	-
35	仁義里	觀音堂	道教	俞素琴	新莊區思源路 287 巷 2 弄 13 號	22769863	圓通自在天尊	-	-
36	仁義里	開法進天府	道教	詹吳碧雲	新莊區福壽街 66 巷 2 號	29975859	法主聖君	-	-
37	中宏里	慈賢宮	道教	許復	新莊區中誠街 118 巷 10 號	22768515	媽祖	-	-
38	中宏里	金元宮	道教	陳回城	新莊區中平路 152 巷 47 弄 11 號	22773557	中壇元帥	-	-
39	中泰里	玄合宮	道教	林春夏	新莊區中港一街 105 號	29919653	真武大帝	-	-
40	中泰里	慈濟宮	道教	黃吳明灑	新莊區中港三街 120 號	29912889	王母娘娘	-	-
41	中泰里	北邑紫玄堂	道教	黃秀美	新莊區中港一街 59 號	29909708	觀音大士	-	-
42	中信里	中信福德宮	道教	劉鎮木	新莊區中信街 63 巷 2 弄 2 號 1 樓	-	-	-	-
43	中信里	玄德碧雲堂	道教	林月英	新莊區中義街 14 號	29977998	佛、祖玄天上帝	-	-

附註：(1)本表請以「宗教宗輔助管理系統」之資料填報。
資料來源：本所人文課

7-1 新北市新莊區神壇、寺廟、財團法人寺廟一覽表⁽¹⁾(續 4)
中華民國 102 年底

編號	里別	神壇、寺廟、財團法人寺廟名稱	教別	負責人姓名	地址	電話	奉祀主神	祭典日期	建立日期
44	中全里	泰聖宮	道教	黃永盛	新莊區中誠街 109 號	29943468	西王金母	-	-
45	中全里	合天宮	道教	蕭沔	新莊區中誠街 53 巷 4 號之 3	29911907	諸府千歲	-	-
46	中全里	天明宮	道教	張豐田	新莊區中誠街 147 巷 1 號	29937774	玄天上帝	-	-
47	中全里	妙明宮	道教	郭漢東	新莊區中泰街 97 號	22795215	圓通自在天尊	-	-
48	中隆里	北極會	道教	吳清懿	新莊區中港路 432 巷 15 號	0935178102	北極玄天上帝	-	-
49	中和里	北辰壇	道教	廖楊秀鳳	新莊區德豐街 10 號	29943886	李府千歲	-	-
50	中誠里	新莊福興堂	道教	劉明樹	新莊區中誠街 58 巷 7 號	29980772	天上聖母	-	-
51	中原里	日月宮	道教	劉玉葉	新莊區中港路中慶巷 44 號	89945292	-	-	-
52	中原里	聖龍宮	道教	歐石柱	新莊區中港路 615 巷 14 號 5 樓	29982659	天上聖母	-	-
53	中原里	太子宮	道教	蔡育仁	新莊區中港路 691 巷 12 號 5 樓	85221298	三太子	-	-
54	中原里	昊天宮	道教	徐文彬	新莊區中榮街 56 巷 103 弄 6 號 3 樓	89924279	關聖帝君	-	-
55	中原里	天理教勇勤佈教所	天理教	陳玉霞	新莊區中榮街 84 號 12 樓	29909354	日月神	-	-
56	中美里	忠義宮	道教	易英俊	新莊區明智街 21 巷 2 號 3 樓頂	29922578	天上聖母	-	-
57	中美里	閣聖府	道教	黃文勝	新莊區銘德街 124 號	89914907	張府千歲	-	-
58	中美里	妙連宮	道教	顏國昭	新莊區中華路 1 段 116 巷 9 號 1 樓	-	天上聖母	-	-
59	中華里	五年千歲	道教	林開	新莊區中安街 36 號 6 樓	29962483	五年千歲	-	-
60	立志里	奉聖宮	道教	陳能哲	新莊區中和街 35 號	29944646	圓通自在天尊	-	-
61	立志里	天奉壇	道教	陳老松	新莊區中平路 34 號 2 樓	29916093	五府千歲	-	-
62	立志里	北天宮	道教	鄭朝安	新莊區永樂街 215 號 1 樓	29948416	玄天上帝	-	-
63	立言里	天佛明元宮	道教	陳福順	新莊區新泰路 277 巷 43 弄 2 號	29923605	濟公活佛	-	-
64	立言里	聖安宮	道教	李金城	新莊區新泰路 225 巷 32 號	29942567	天上聖母	-	-
65	立基里	應天宮	道教	莊金枝	新莊區中平路 119 巷 2 號	29920024	太上道祖	-	-

附註：(1)本表請以「宗教宗輔助管理系統」之資料填報。
資料來源：本所人文課

7-1 新北市新莊區神壇、寺廟、財團法人寺廟一覽表⁽¹⁾(續 5)
中華民國 102 年底

編號	里別	神壇、寺廟、財團法人寺廟名稱	教別	負責人姓名	地址	電話	奉祀主神	祭典日期	建立日期
66	立功里	冬天宮	道教	陳謝美玉	新莊區泰順街 22 號	29922197	真武大帝	-	-
67	立泰里	明玄宮	道教	李陳草	新莊區新泰路 321 巷 4 弄 8 號 1 樓	29938146	地母娘娘	-	-
68	恆安里	慈嚴堂	道教	翁月霞	新莊區公園路 214 號	29930241	關聖帝君	-	-
69	福營里	福營慈惠堂	道教	鄭忠義	新莊區中正路 639 號之 1	29014651	西王金母	-	-
70	福營里	玉旨福德宮	道教	游茂林	新莊區福營路 262 號	29012682	土地公	-	-
71	國泰里	玄福壇	道教	林國助	新莊區新樹路 122 號	22053069	真武大帝	-	-
72	裕民里	龍安堂	道教	陳德民	新莊區裕民街 37 巷 6 弄 1 號	29024213	順天聖母	-	-
73	裕民里	順安宮	道教	柯燦榮	新莊區裕民街 103 巷 3 號	29032813	媽祖	-	-
74	裕民里	關心堂	道教	吳建鋒	新莊區裕民街 19 巷 36 號	29068011	關聖帝君	-	-
75	裕民里	堅心宮		呂金粟	新莊區裕民街 103 巷 19 號	29020656	皇媽娘娘	-	-
76	裕民里	武壇廣行宮	道教	吳嘉興	新莊區裕民街 19 巷 42 號	29060128	池府王爺	-	-
77	裕民里	開天闢地瑤池宮	道教	劉秀麗	新莊區裕民街 54 巷 1 弄 7 號 5 樓	29060319	瑤池金母	農曆 7 月 15 日	-
78	裕民里	無極三清妙德宮	道教	曾用勳	新莊區中正路 883 巷 3 號	29031079	玄天上帝	-	-
79	瓊林里	新莊鎮安廟	道教	黃金生	新莊區瓊林路 59-33 號	22018768	古公三王	-	-
80	瓊林里	清德宮	道教	李旺德	新莊區新樹路 113 巷 31 弄 4 號	22052183	清水祖師	-	-
81	瓊林里	北巡聖安宮	道教	蔡周阿嬌	新莊區新樹路 85 巷 1 弄 16 之 1 號	22030255 29016697	天上聖母	-	-
82	瓊林里	太子亭	道教	劉進旺	新莊區瓊林北路 4 號	22031027	皇靈地祈	-	-
83	瓊林里	聖香宮	道教	許正雄	新莊區瓊泰路 50 號	22015289	順天聖母	-	-
84	瓊林里	開天渾元殿	道教	張月英	新莊區新樹路 85 巷 1 弄 14 號	22059164	開天大帝	-	-
85	豐年里	鳳銑堂	道教	王黃秋菊	新莊區豐年街 124 巷 20 弄 18 號	22011883	天上聖母	-	-
86	富國里	天王宮	道教	葉洪秀珠	新莊區富國路 43 號 5 樓	29061192	托塔天王	-	-
87	富國里	昭興宮	道教	陳天配	新莊區中正路 871 巷 9 弄 13 號 1 樓	0933074836	天上聖母	-	-

附註：(1)本表請以「宗教宗輔助管理系統」之資料填報。
資料來源：本所人文課

7-1 新北市新莊區神壇、寺廟、財團法人寺廟一覽表⁽¹⁾(續 6)
中華民國 102 年底

編號	里別	神壇、寺廟、財團法人寺廟名稱	教別	負責人姓名	地址	電話	奉祀主神	祭典日期	建立日期
88	富民里	台北鎮三宮	道教	留志賢	新莊區民安路 42-1 號	29015371	薛府千歲	-	-
89	富民里	台北參天府	道教	蔡德揚	新莊區中正路 829 巷 21 號	29028747	李府千歲	-	-
90	富民里	大文宮	道教	陳金珠	新莊區中正路 803 巷 2 號	29017313	何府千歲	-	-
91	富民里	福營聖德堂	道教	鐘進長	新莊區福營路 383 號	29011263	天上聖母	-	-
92	雙鳳里	靈雲宮	道教	林連金霞	新莊區天泉二街 26 巷 6 號	29044832	觀世音菩薩	-	-
93	雙鳳里	慈刑堂	道教	林清原	新莊區青山路一段 189 號之 1	22095912	天上聖母	-	-
94	丹鳳里	玄聖宮	道教	張再添	新莊區壽山路 33-1 號	29081191	真武大帝	-	-
95	丹鳳里	奉威府	道教	吳木山	新莊區壽山路 105-1 號	29040747	張李莫府千歲	-	-
96	丹鳳里	丹鳳慈惠堂	道教	蘇添福	新莊區壽山路 101 之 2 號	29031437	西王金母	-	-
97	丹鳳里	北極道院	道教	潘文財	新莊區壽山路 113 號	29673776	真武大帝	-	-
98	丹鳳里	丹鳳順天府	道教	李勝發	新莊區壽山路 178 號	29017859	王母娘娘	-	-
99	合鳳里	三聖宮	道教	黃棟樑	新莊區中正路 700 之 24 號三、四樓	29026566 29013816	關聖帝君	-	-
100	合鳳里	惠天堂	道教	簡朝盛	新莊區天祥街 43 號	29029334	中壇元帥	-	-
101	合鳳里	雙鳳宮	道教	盧瑞發	新莊區天祥街 47 巷 25 號	29027110 29029741	福德正神	-	-
102	合鳳里	太乙堂	道教	陳炳章	新莊區天祥街 15 巷 17 號	29020221	觀世音	-	-
103	合鳳里	聖音堂	道教	林金寶	新莊區天祥街 107 巷 14 號 2 樓	29037006	九天玄女	-	-
104	合鳳里	三天觀	道教	王正君	新莊區天祥街 47 巷 10 號 5 樓	29061976	三官大帝	-	-
105	祥鳳里	聖帝堂	道教	鄭木掌	新莊區天祥街 135 巷 21 弄 25 號	29083604	關聖帝君	-	-
106	龍鳳里	刑天宮	道教	陳定國	新莊區新建巷 28 弄 45 號	29068282	邢天王爺	-	-
107	龍鳳里	珍木壇	道教	李姿寶	新莊區中正路新旺巷 37 弄 3 號 3 樓	29037127	媽祖	-	-
108	龍鳳里	共聖堂	道教	丁仁凱	新莊區中正路新旺巷 43 號	0916423864	廣澤尊王	-	-
109	龍鳳里	龍鳳鎮安宮	道教	呂宗男	新莊區中正路新建巷 28 弄 51 號 5 樓	29068859	五年千歲	-	-

附註：(1)本表請以「宗教宗輔助管理系統」之資料填報。
資料來源：本所人文課

7-1 新北市新莊區神壇、寺廟、財團法人寺廟一覽表⁽¹⁾(續 7)
中華民國 102 年底

編號	里別	神壇、寺廟、財團法人寺廟名稱	教別	負責人姓名	地址	電話	奉祀主神	祭典日期	建立日期
110	西盛里	慶山慈惠堂	道教	吳進賢	新莊區新樹路 269 巷 12 號 2 樓	22051528 86868833	三山國王	-	-
111	西盛里	聖雲宮	道教	丁銀寶	新莊區新樹路 296 巷 4 號	22048615	中壇元帥	-	-
112	南港里	太子宮	道教	林呂瑞茗	新莊區四維路 186 巷 1 號	29011627	中壇元帥	-	-
113	南港里	順天府	道教	吳奇南	新莊區新莊區四維路 186 巷 5 號	22027797	五府千歲	-	-
114	後德里	天護宮	道教	李國豪	新莊區後港一路 49 巷 3 弄 10 號	0958641517	媽祖	-	-
115	成德里	慧陽慈惠堂	道教	王盧秋貴	新莊區八德街 98 巷 4 號	22046714	王母娘娘	-	-
116	民安里	關聖旋德堂	道教	黃坤德	新莊區民安西路 24 巷 102 弄 2 號 2 樓	22057630	關聖帝君	-	-
117	民有里	玄女堂	道教	廖素梅	新莊區西盛街 153 巷 3 號 13 樓	22029599	圓通自在天尊	-	-
118	民本里	晉天府	道教	李英國	新莊區民本街 27 巷 15 號 1 樓	22046387	李府千歲	-	-
119	民本里	順天壇	道教	鄭春龍	新莊區民本街 25 巷 18 號	22039964	池府千歲	-	-
120	民本里	天文宮	道教	陳菊	新莊區民本街 11 巷 2 弄 3 號 6 樓	22045885	天上聖母	-	-
121	民本里	天門宮	道教	洪漢淮	新莊區民本街 11 巷 35 號	22050719	天上聖母	-	-
122	民本里	北臺天后宮	道教	黃福富	新莊區民安西路 81 巷 1 號 2 樓	0952600477	天上聖母	-	-
123	民本里	聖雲宮	-	廖家慧	新莊區民本街 27 巷 17 號	-	九天玄女	-	-
124	民本里	三聖宮	-	蔡玉芙蓉	新莊區民本街 11 巷 2 弄 32 號	22015740	-	-	-
125	建安里	心聖殿	道教	陳炳松	新莊區民安路 207 巷 4 號	093554081	關聖帝君	-	-
126	建福里	開賢壇	道教	陳毅男	新莊區建福路 69 巷 105 號	22083717	開台聖王	-	-
127	光榮里	北天宮	道教	歐水忠	新莊區西盛街 395 巷 34 號	22045230	真武大帝	-	-
128	光和里	代天北巡府	道教	廖政郎	新莊區西盛街 362 巷 5 號 2 樓	22048809	五府千歲	-	-
129	光和里	元帥府	道教	廖福雲	新莊區西盛街 380 號	22051981	田都元帥	-	-
130	光和里	保順宮	道教	馮堯天	新莊區西盛街 344 巷 22 弄 2 號	82016472	保生大帝	-	-
131	光正里	王爺殿	道教	邱石城	新莊區西盛街 245 巷 27 弄 19 之 3	22048020	五府千歲	-	-

附註：(1)本表請以「宗教宗輔助管理系統」之資料填報。
資料來源：本所人文課

7-1 新北市新莊區神壇、寺廟、財團法人寺廟一覽表⁽¹⁾(續 8 完)
中華民國 102 年底

編號	里別	神壇、寺廟、財團法人寺廟名稱	教別	負責人姓名	地址	電話	奉祀主神	祭典日期	建立日期
132	光正里	富順壇	道教	呂清河	新莊區西盛街 324 巷 36 號 5 樓	22059679	薛府千歲	-	-
133	光正里	五王宮	道教	陳枝楠	新莊區西盛街 280 巷 3-1 號	22054113	五府千歲	-	-
134	光明里	玄震宮	道教	張秀文	新莊區民安西路 196 巷 26 弄 13 號	22041466 0963209093	真武大帝	-	-
135	光明里	光明觀音堂	道教	張江龍	新莊區民安西路 196 巷 4 弄 2 號	22054265	圓通自在天尊	-	-
136	光華里	受玄宮	道教	張盛利	新莊區民安西路 327 巷 4 弄 11 號	0925765088	玄天上帝 觀音佛祖	-	-
137	光華里	七府元帥宮	道教	廖文忠	新莊區民安西路 284 號	22039561	濟公禪師	-	-
138	光華里	開靈 皇 碧宮	道教	辜文通	新莊區光華街 1 號 4 樓	22022058 0925765088	玉皇大帝	-	-
139	光華里	慈佑堂	道教	陳德緣	新莊區民安西路 410 巷 1 弄 5 號	82018817	觀音大士	-	-
140	龍安里	義妙聖仙宮	道教	黃水西	新莊區萬安街 102 巷 5 號	22012734	關聖帝君	-	-
141	龍安里	北玄宮	道教	蔡文祥	新莊區四維路 212 巷 51 號	22040426	上帝公	-	-
142	四維里	同樂宮	道教	陳文堂	新莊區四維路 125 巷 11 號 1 樓	22019209	準提關音 佛母	-	-
143	八德里	玄聖堂	道教	蔡秀鑾	新莊區成功街 9 號 4 樓	29023869	真武大帝	-	-
132	光正里	富順壇	道教	呂清河	新莊區西盛街 324 巷 36 號 5 樓	22059679	薛府千歲	-	-
133	光正里	五王宮	道教	陳枝楠	新莊區西盛街 280 巷 3-1 號	22054113	五府千歲	-	-
134	光明里	玄震宮	道教	張秀文	新莊區民安西路 196 巷 26 弄 13 號	22041466 0963209093	真武大帝	-	-
135	光明里	光明觀音堂	道教	張江龍	新莊區民安西路 196 巷 4 弄 2 號	22054265	圓通自在天尊	-	-
136	光華里	受玄宮	道教	張盛利	新莊區民安西路 327 巷 4 弄 11 號	0925765088	玄天上帝 觀音佛祖	-	-

附註：(1)本表請以「宗教宗輔助管理系統」之資料填報。

資料來源：本所人文課

7-2 新北市新莊區聚會所、財團法人教會一覽表⁽¹⁾
中華民國 102 年底

編號	里別	聚會所、財團法人教會名稱	教別	負責人姓名	地址	電話	建立日期
1	思源里	新莊教會聚會所	基督教	柴安旦	新莊區民樂街 75 號	29928758	1976.09.23
2	思賢里	新莊基督教會	基督教	曾雪雅	新莊區公園路 9 號 3 樓	89919554	1997
3	成德里	民安基督長老教會	基督教	戴晉奉	新莊區龍安路 441 號 5 樓	22010824	1993.10.03
4	成德里	基督教後港主恩教會	基督教	許瓊妉	新莊區八德街 113 巷 3 號	22027325 22051770	1981.01.04
5	仁義里	基督教幸福教會	基督教	葉玉雪	新莊區福樂街 76 號 2 樓	29938791	1979.06.24
6	雙鳳里	新莊迦南教會	基督教	林榮福	新莊區雙鳳路 115 號 3 樓	29062417	1990
7	雙鳳里	聖望基督長老教會	基督教	鄭宏輝	新莊區中正路 796 號	82091038	1952
8	雙鳳里	基督教主耶穌之家	基督教	程廷平	新莊區中正路 887 之 26 號 2 樓	29021481 29040442	1988.12
9	四維里	中華基督教丹鳳浸信會歸主堂	基督教	賴碧燕	新莊區四維路 97 巷 2 號 4 樓	22012548	-
10	文衡里	主徒修女會	天主教	何美蓮	新莊區景德路 264 巷 10 號	22034217	-
11	興漢里	天主教新莊聖保祿堂	天主教	柯士達	新莊區新興街 1-1 號	29933520	1963
12	興漢里	新莊基督長老教會	基督教	游博宏	新莊區武前街 27 號	29928506	1960.10.02
13	龍福里	三和基督長老教會	基督教	葉育任	新莊區中正路 929 巷 26 號	29014783	1974
14	中原里	更新教會	基督教	雷清雲	新莊區中平路 78 號 3 樓	22773423	1994
15	中美里	新莊信義會	基督教	黃秀雄	新莊區中華路一段 116 巷 1 弄 2 號	29979177	1984
16	中隆里	新莊神召會	基督教	馮春玲	新莊區中華路二段 145 號 5 樓	29912091	1994
17	中泰里	中港基督長老教會	基督教	戴主誠	新莊區中港路 341 號	29936271	1997.05
18	立基里	基督教浸信會懷恩堂新泰分堂	基督教	江榮仁	新莊區中平路 110 巷 14 號 1 樓	29982723	1992
19	立廷里	新泰基督長老教會	基督教	施國興	新莊區中平路 200-1 號 2 樓	29912392	1993.1
20	營盤里	財團法人天主教聖保祿孝女會	天主教	林竹妹	新莊區三泰路 66 號	29017342	-
21	營盤里	新莊台福基督教會	基督教	許志銓	新莊區中正路 516-13 號	29044801	2000
22	光和里	信義會西盛教會	基督教	黃基源	新莊區西盛街 362 巷 15	22051905	1996
23	西盛里	新樹浸信會	基督教	陳忠喜	新莊區新樹路 295 號之 3	22021180	1985
24	西盛里	新莊恩典堂	基督教	李文正	新莊區新樹路 166 號 2 樓	82011919	1982
25	昌明里	新莊聖教會	基督教	吳天恩	新莊區昌明街 30 巷 5 弄 10 號 1 樓	29910080	1987
26	信義里	新莊循理會	基督教	方秀玉	新莊區幸福路 64 巷 3 弄 2-1 號 2 樓	29932973	1990

附註：(1)本表請以「宗教宗祠輔助管理系統」之資料填報
資料來源：本所人文課

7-3 新北市新莊區宗教團體興辦公益慈善及社會教化事業概況 中華民國 102 年底

單位：所

宗教別		醫療機構		文 教 機 構							公 益 慈 善 事 業									
		醫院數	診所數	大學數	專科數	中學數	職校數	小學數	幼兒園數	圖書閱覽室數	其他	養老院數	殘障教養院數	青少年輔導院數	福利基金會數	學生宿舍處數	技藝研習處	社會服務中心處		
民國 99 年	寺廟	-	-	-	-	-	-	-	4	4	-	-	-	-	-	-	-	-		
	教堂	-	-	1	-	1	-	-	1	-	-	-	-	-	-	-	-	-		
民國 100 年	寺廟	-	-	-	-	-	-	-	4	4	-	-	-	-	-	-	-	-		
	教堂	-	-	1	-	1	-	-	1	-	-	-	-	-	-	-	-	-		
民國 101 年	寺廟	-	-	-	-	-	-	-	4	4	-	-	-	-	-	-	-	-		
	教堂	-	1	1	-	1	-	-	1	-	-	-	-	-	-	-	-	-		
民國 102 年	寺廟	合計	-	-	-	-	-	-	-	4	4	-	-	-	-	-	-	-		
		道教	-	-	-	-	-	-	-	-	2	2	-	-	-	-	-	-	-	
		佛教	-	-	-	-	-	-	-	-	2	2	-	-	-	-	-	-	-	
		理教	-	-	-	-	-	-	-	-	-	-	-	-	-	-	-	-	-	
		軒轅教	-	-	-	-	-	-	-	-	-	-	-	-	-	-	-	-	-	
		天帝教	-	-	-	-	-	-	-	-	-	-	-	-	-	-	-	-	-	
		一貫教	-	-	-	-	-	-	-	-	-	-	-	-	-	-	-	-	-	
		天德教	-	-	-	-	-	-	-	-	-	-	-	-	-	-	-	-	-	
		儒教	-	-	-	-	-	-	-	-	-	-	-	-	-	-	-	-	-	-
		大易教	-	-	-	-	-	-	-	-	-	-	-	-	-	-	-	-	-	-
		亥子道	-	-	-	-	-	-	-	-	-	-	-	-	-	-	-	-	-	-
		彌勒大道	-	-	-	-	-	-	-	-	-	-	-	-	-	-	-	-	-	-
		中華聖教	-	-	-	-	-	-	-	-	-	-	-	-	-	-	-	-	-	-
		宇宙彌勒皇教	-	-	-	-	-	-	-	-	-	-	-	-	-	-	-	-	-	-
	先天救教	-	-	-	-	-	-	-	-	-	-	-	-	-	-	-	-	-	-	
	黃中	-	-	-	-	-	-	-	-	-	-	-	-	-	-	-	-	-	-	
	其他	-	-	-	-	-	-	-	-	-	-	-	-	-	-	-	-	-	-	
	教堂	合計	-	1	1	-	1	-	-	1	-	-	-	-	-	-	-	-	-	
		天主教	-	1	1	-	1	-	-	1	-	-	-	-	-	-	-	-	-	-
		基督教	-	-	-	-	-	-	-	-	-	-	-	-	-	-	-	-	-	-
回教		-	-	-	-	-	-	-	-	-	-	-	-	-	-	-	-	-	-	
天理教		-	-	-	-	-	-	-	-	-	-	-	-	-	-	-	-	-	-	
巴哈伊教		-	-	-	-	-	-	-	-	-	-	-	-	-	-	-	-	-	-	
真光教		-	-	-	-	-	-	-	-	-	-	-	-	-	-	-	-	-	-	
山達基教會		-	-	-	-	-	-	-	-	-	-	-	-	-	-	-	-	-	-	
其他	-	-	-	-	-	-	-	-	-	-	-	-	-	-	-	-	-	-		

資料來源：本所人文課

7-4 新北市新莊區都市計畫公共設施用地已取得面積
中華民國 102 年底

單位：公頃

都市計畫區別	總 計	新 莊 都 市 計 畫	龍壽、迴龍 都市計畫	樹林(三多里 地區)都市計 畫	林口特定 區計畫
民國 99 年	384.78	375.39	0.07	1.00	8.32
民國 100 年	398.37	375.39	13.66	1.00	8.32
民國 101 年	402.63	375.39	14.09	2.26	10.89
民國 102 年	402.98	375.74	14.09	2.26	10.89
公園	22.37	22.05	0.07	0.25	-
綠地	0.05	0.05	-	-	-
廣場	1.49	1.12	-	0.37	-
兒童遊樂場	1.08	1.08	-	-	-
體育場	21.75	21.75	-	-	-
道路、人行步道	186.39	181.75	0.43	1.64	2.57
停車場	5.27	5.27	-	-	-
加油站	0.57	0.57	-	-	-
市場	3.19	3.19	-	-	-
學校	94.66	94.66	-	-	-
社教機構	-	-	-	-	-
醫療衛生機構	2.49	2.46	-	-	-
機關用地	3.27	3.27	-	-	-
墓地	8.32	-	-	-	8.32
變電所、電力專業用地	0.89	0.89	-	-	-
郵政、電信用地	0.45	0.45	-	-	-
民用般空、機場	-	-	-	-	-
溝渠河道	23.38	23.38	-	-	-
港埠用地	-	-	-	-	-
捷運系統、交通、車站鐵路	27.36	13.77	13.59	-	-
環保設施用地	-	-	-	-	-
其他用地	-	-	-	-	-

資料來源：本所工務課

7-5 新北市新莊區都市計畫公共設施用地已闢建面積
中華民國 102 年底

單位：公頃

都市計畫區別	總計	新莊都市計畫	龍壽、迴龍都市計畫	樹林(三多里地區)都市計畫	林口特定區計畫
民國 99 年	375.91	366.52	0.07	1.00	8.32
民國 100 年	397.67	374.69	13.66	1.00	8.32
民國 101 年	401.93	374.66	14.09	15.85	10.89
民國 102 年	402.28	375.04	14.09	2.26	10.89
公園	22.37	22.05	0.07	0.25	-
綠地	0.05	0.05	-	-	-
廣場	1.49	1.12	-	0.37	-
兒童遊樂場	1.08	1.08	-	-	-
體育場	21.75	21.75	-	-	-
道路、人行步道	192.97	188.33	0.43	1.64	2.57
停車場	0.46	0.46	-	-	-
加油站	0.57	0.57	-	-	-
市場	3.19	3.19	-	-	-
學校	92.19	92.19	-	-	-
社教機構	-	-	-	-	-
醫療衛生機構	2.49	2.49	-	-	-
機關用地	3.27	3.27	-	-	-
墓地	8.32	-	-	-	8.32
變電所、電力專業用地	0.89	0.89	-	-	-
郵政、電信用地	0.45	0.45	-	-	-
民用般空、機場	-	-	-	-	-
溝渠河道	23.38	23.38	-	-	-
港埠用地	-	-	-	-	-
捷運系統、交通、車站鐵路	27.36	13.77	13.59	-	-
環保設施用地	-	-	-	-	-
其他用地	-	-	-	-	-

資料來源：本所工務課

7-6 新北市新莊區都市計畫地區面積及人口
中華民國 102 年底

都市計畫區別	都市計畫區面積 (平方公里)	都市計畫區人口數(人)		都市計畫區人口密度(人/平方公里)	
		計畫人口數	現況人口數	計畫人口密度	現況人口密度
民國 99 年	19.01	895,800	402,204	397,559	59,660
民國 100 年	19.01	911,800	404,089	520,636	60,898
民國 101 年	19.01	9,118,000	407,012	520,636	62,076
民國 102 年	19.01	911,800	409,760	520,636	63,189
新莊都市計畫	15.63	415,000	401,871	26,552	25,712
龍壽迴龍都市計畫	0.15	10,800	1,753	72,000	11,687
樹林(三多里地區) 都市計畫	0.13	36,000	3,231	276,923	24,854
林口特定區計畫	3.1	450,000	2,905	145,161	937

資料來源：本所工務課

刊 名：102 年新北市新莊區政統計年報

編 印：新北市新莊區公所會計室

出 版：新北市新莊區公所

出版日期：中華民國 103 年 5 月

創刊年月：中華民國 102 年 6 月

刊期頻率：年刊

本刊同時登載於新莊區公所網站

網址為 <http://www.xinzhuang.ntpc.gov.tw/>

依著作權法第 9 條規定，法律、命令不受著作權法保護，任何人本得自由利用，

歡迎各界廣為利用。



新北市新莊區公所(公開資訊)

http://www.xinzhuang.ntpc.gov.tw/_file/2989/SG/53296/52760.html