

新北市新莊區

105 年區政統計年報

資料期間：104 年



新 北 市 新 莊 區 公 所 編 印
中 華 民 國 1 0 5 年 6 月

序 言

新莊區位於新北市的西側，人口稠密，截至 105 年 5 月底止，計有 413,805 人，早期因交通航運之便，先人移居開墾多至本區落籍，工商業成為早期新莊發展的基礎。近幾年來，捷運系統建構、公共建設新建使新莊朝向國際化都會型式發展，而頭前重劃區、副都心重劃區等都市計畫的推動，更讓新莊成為新北市發展的先趨，在機能完備、公共設施廣佈的基礎下，新莊突飛猛進的發展潛力，成為新移民落籍的新首選。

政府積極持續推動改革腳步未歇，民眾對於公部門服務品質的要求，日益殷切，對於身處基層服務第一線的區公所，惟有不斷的研究、創新、精進，以滿足民眾的需求為前提，以最優質的服務來圓滿達成區政工作目標。跟隨新北市腳步，新莊區在升格後交出亮麗的成績單，在民政方面，我們更加落實基層服務，使里鄰聯結更加緊密；工務經建方面，更積極執行「燈亮、路平、溝清、街美」四大目標，延續宜居城市美名；人文部分，公所配合市府藝文活動舉辦，使新莊一整年藝文盛事不斷；防災工作也因應氣候變化異常，演練工作更加確實，為保障居民身家安全而努力。公所團隊用心服務，期望讓市民感受升格後的美好便利生活。由於統計為行政管理的重要工具之一，無論是計畫之研擬、政策之制定、公務之推動，均有賴完備的統計為依據，來呈現客觀具體的事實，以完整表達施政績效的準確度。

據此本所配合區政建設的需要，以統計表為主，輔以文字說明及圖片，彙編成「區政統計年報」。其內容依業務區分為一般概況、行政、民政、社會、經建、兵役及人文等七類，由各業務單位填送資料及統計表單，經會計室整理彙編成，藉以呈現區政工作之概況，並以為制定政策、研擬計畫、考核績效的參考。

區長 李政勳 謹識

中華民國 105 年 6 月

凡 例

- 一、本區政統計年報編印之目的，旨在報導本區一般概況及重要施政成果統計，俾以提供施政考核及釐訂施政計畫之參考。
- 二、本區政統計年報所列資料來源，係根據本區公所各業務單位編報之公務統計表及本所會計室直接蒐集之資料加以整編而成，其資料來源均分別註明於各表之表下，以利查考。
- 三、本期區政統計年報所列數字，以民國 104 年為主，茲為明瞭歷年施政進展之情形起見，儘量將時間數列資料予以併入，藉資比較。
- 四、本期區政統計年報依本所業務區分一般概況、行政、民政、社會、經設、兵役、人文、等七類，共 44 表，以供參閱。
- 五、表內所列「年」係指全年動態數字（自一月一日至十二月三十一日止），「年底」係指十二月底靜態數字，有特殊情形者，則指「年度」。
- 六、本區政統計年報各表所列表度衡單位，一律採用公制，以資劃一，方便比較，其有特殊情形者，均分別予以註明。
- 七、本區政統計年報所用符號代表意義如下：
 - 「—」符號者表示無數字。
 - 「…」符號者表示數字不詳。
 - 「·」符號者表示數字不及一單位。
- 八、本區政統計年報所載資料如有更新數字，均予修正，凡與前期數字不同時，概以本期數字為準。
- 九、本區政統計年報為本區公所業務單位提供有關資料，始克編成，至感公誼，謹致謝忱，惟統計數字誤漏之處，在所難免，敬請不吝指正。

目次

目次	I
表目次	II~III
圖目次	IV
壹、一般概況	1~16
貳、行政	17~26
參、民政	27~48
肆、社會	49~68
伍、經建	69~90
陸、兵役	91~92
柒、人文	93~107

表 目 次

表 1-1	新北市新莊區已登記公私有土地筆數面積	5
表 1-2	新北市新莊區各里鄰戶口數	6~10
表 1-3	新北市新莊區現住人口之年齡分配	12~13
表 1-4	新北市新莊區現住人口之教育程度	14~15
表 1-5	新北市新莊區現住人口之婚姻狀況	16
表 2-1	新北市新莊區公所組織系統表	17
表 2-2	新北市新莊區公所編制及現有員額	18~19
表 2-3	新北市新莊區公所現有職員人數—按教育程度分	20
表 2-4	新北市新莊區公所現有職員人數—按考試及格分	21
表 2-5	新北市新莊區公所現有職員人數—按年齡分	22
表 2-6	新北市新莊區公所經費預決算數額—按工作計劃分	23
表 2-7	新北市新莊區公所經費預決算數額—按用途別科目分	24
表 2-8	新北市新莊區調解業務概況表	25
表 3-1	新北市新莊區里長選舉概況	27
表 3-2	新北市新莊區鄰長遴聘概況	28~31
表 3-3	新北市新莊區里民大會出席情形及建議案件數	32~33
表 3-4	新北市新莊區改善市容查報有關案件執行情形	34~35
表 3-5	新北市新莊區鄰長異動概況	36~37
表 3-6	新北市新莊區各級學校一覽表	38~46
表 3-7	新北市新莊區體育活動概況	47
表 3-8	新北市新莊區維護市容會報決議案件辦理情形	48
表 4-1	新北市新莊區社區發展協會會員人數	49~50
表 4-2	新北市新莊區推行社區發展工作成果	52~55
表 4-3	新北市新莊區社會福利及救濟概況	56~57

表 4-4	新北市新莊區輔導市民以工代賑臨時工作概況	58
表 4-5	新北市新莊區低收入戶人口	59~63
表 4-6	新北市新莊區辦理急難救助概況	64
表 4-7	新北市新莊區遭受災害救助情形	65
表 4-8	新北市新莊區身心障礙人口一覽表	66~67
表 5-1	新北市新莊區鄰里工程施工概況	70~79
表 5-2	新北市新莊區鄰里公園概況	80~83
表 5-3	新北市新莊區農耕土地面積及農戶人口數	84
表 5-4	新北市新莊區米穀種植面積及產量	85
表 5-5	新北市新莊區園藝作物種植面積及產量	86
表 5-6	新北市新莊區普通及特種作物種植面積及產量	87
表 5-7	新北市新莊區家畜家禽頭數	88~89
表 6-1	新北市新莊區服兵役男家屬各項(慰)助經費統計	91
表 6-2	新北市新莊區服兵役男家屬安家費及三節生活扶助金統計	92
表 7-1	新北市新莊區神壇、寺廟、財團法人寺廟一覽表	93~102
表 7-2	新北市新莊區聚會所、財團法人教會一覽表	103
表 7-3	新北市新莊區宗教團體興辦公益慈善及社會教化事業概況	104
表 7-4	新北市新莊區都市計畫公共設施用地已取得面積	105
表 7-5	新北市新莊區都市計畫公共設施用地已闢建面積	106
表 7-6	新北市新莊區都市計畫地區面積及人口	107

圖目次

圖一 新北市新莊區里界行政區域圖 4

壹、一般概況

壹、一般概況

一、本區沿革

新莊即「新興的街莊」之意，因淡水河帶來的河港之利，是台灣北部最早開發的地區之一。在清朝乾隆嘉慶年間舟船悉攘、商賈曾盛極一時，擁有「千帆林立新莊港，市肆聚千家燈火」美譽。為台北盆地之中心都市，土興人旺。日正時期大正 9 年隸屬台北州新莊郡，轄新莊街、鷺州庄、林口庄，是當時的農業重鎮。又因臨近台北市，新莊的商業活動也興盛了起來。二次大戰末期，日人為疏散台北的重要機構，把工廠都移往鄰近的鄉鎮，新莊的工業就在此漸漸的起飛，奠定了今日工商發達的基礎。1946 年成立新莊鎮公所及鎮民代表會，1950 年泰山、新莊分治，新莊鎮之行政地位確立後，因工商發達，外地人相繼湧入人口急增，1980 年因人口 15 萬人而改制新莊市，以縣轄市有限的資源，從事許多大型建設，逐漸跳脫了早期工業城市的刻板印象，加上近年來都市更新計畫加速推行及連外捷運路線興建，新莊已躍升為一個工商繁榮、交通便利、文化鼎盛具高生活品質社區意識的新興都會，2011 年因台北縣升格新北市而又改制為現今的新莊區。105 年 5 月新莊區共有 84 里，1842 鄰，土地面積 19.7383 平方公里，全區人口為 41 萬 3,805 人，人口密度每平方公里約為 2 萬 0,965 人。

二、本區概況

(一)地理與交通

新莊的地理位置，在北緯二十五度，東經一百二十一度，於台北盆地的西南緣，東南濱臨大漢溪與新北市政府所在的板橋區相望，西北接林口台地，北與泰山區為鄰，東北與三重區、五股區交界，西南與樹林區、桃園市龜山區為鄰，地勢由南向北傾斜，海拔平均高度只有 7 公尺，為一個典型的平原地形。大漢溪在新莊附近寬約三百五十公尺，由西南緣沿本市南緣向東北注入淡水河，塹仔圳、塔寮坑溪貫穿其中，為新莊地區重要的農業灌溉水源，土地總面積為 19.7383 平方公里占新北市總面積 2052.5667 平方公里的 0.96%。

在交通方面，中正路是新莊的主要道路是過去台北桃園必經的道路即省道台 1 甲縣，亦是現今捷運新莊線全程通過的道路。思源路是接大漢橋通往板橋，是新北市政府所在地，同時也有環狀捷運線行經其中更縮短了新板特區往返的時間，還有機場捷運線與鄰近的城市接軌，再加上串聯五股及土城交流道的特二號道路(台 65 線)，此四條交通幹道在新莊形成「口字型」路網，讓過去交通擁塞的現象成為新北市最便利的行政區，而中山路即二省道於民國 102 年新北市正式更名為新北大道，是連接新莊與三重的另一條重要的道路，其中橫跨新莊副都心、輔大花園夜市、新北產業園區。另外其他重要的道路

有新泰路、新樹路、化成路和新莊路即新莊老街是新莊舊部落的主要道路，另一個熱鬧的鴻金寶商圈則是在民安路上。而近年來新闢的道路有中原路位於副都心旁、中華路位於中港大排旁，新莊的交通道路四通八達已讓新莊成為新北市重要的衛星城市。

(二)人文風情與休閒娛樂

在人文藝術的薰陶下，本區發展出許不同的藝文活動，從鼓藝展現的國際鼓藝節、音樂響宴的夏季星空、深入社區演出的鄉土藝術節到鼓勵創作的「新莊美展」，還有許多大小節日的歡慶活動，充分展現出新莊的在地文化。另為提供市民更優質的藝文休閒休憩空間，新莊市立文化藝術中心將廣場景觀改造，增設花台、休憩座椅、LED 地嵌燈，搭配豐富花卉植栽，讓文藝結合造景打造亮眼藝文地標，成為民眾受歡迎的休息據點。此外新莊老街也以傳統工藝、美食著名，是新莊歷史文化傳承及觀光休閒文化據點，如翁美裕商行的麥芽糖、老順香的糕餅店、尤協豐的豆干和阿瑞信蘇家粿。

另外佔地 22 公頃的新莊綜合體育場和國民運動中心，面積遼闊，提供了各式運動場地、湖泊、森林、草坪，漫天飛舞的麻雀，隨處跳躍的鴿子，叢林裡鳥語花香，是新莊的城市之肺，也是新莊人的後花園。

(三)文教組織與宗教發展

新莊區目前有 42 所各級學校，分別為 1 所大學(即輔仁大學)、高中 3 所、國民中學 5 所、國民小學 16 所、國中附設幼兒園 2 所及國小附設幼兒園 15 所，另有 4 所市立幼兒園，可說是新北市各區中教育資源豐富的一區。

在宗教方面，現有寺廟 44 座、神壇 162 座、教會 26 所，是個多元宗教信仰的集中地。新莊街區早期是各籍移民聚集的商業區及集散地，大部份的生活文化都在此發展，其中以慈祐宮、廣福宮、武聖廟是最大規模的廟宇，綿延數里有眾多的廟宇，在此有濃厚的傳統民俗文化風情、宗教信仰；此外還有新莊的地藏庵、文昌祠、保元宮、潮江寺等等大部份為二級古蹟或三級古蹟，也是新莊數百年在地的文化特色。

(四)工業及商業

新莊區為臺灣的工業重鎮，產業結構中二級產業從業比例 57%，境內有國家級新北產業園區，以及瓊林工業區、西盛工業區、頭前工業區等，都市計畫亦編定了大量的工業用地，設籍於新莊區的工廠家數一度高達 6 千餘家，近年雖因產業變遷而減少，截至 2015 年，在臺灣各鄉鎮市區中位居首位。現今新莊工廠家數達 3500 餘家，其中仍有三洋電機，台鳳公司、中華電信電纜公司等大型工廠營運中，惟目前新莊區之工業區多半集中於下新莊地區。新莊區之商業發展始於新莊老街(新莊夜市)，所屬的新莊路沿線已有四百餘年的歷史；日治時期的商業中心則轉移清代鐵路拆除後鋪設的中正路上；戰後

的商業發展大致以中正路、新泰路為中心呈輻輳狀方式擴散；另外由於捷運站的設立在新莊副都心一帶、輔仁大學四周、下新莊之民安路—富國路與四維路—後港一路亦各成完整的商圈。

(五)都市計畫與發展

新莊副都心是全國最具開發潛力的重劃區，由於區內有「行政院聯合辦公大樓」、「台影中心」、「Au 智慧商城」，加上機場捷運線、新北市捷運環狀線、特二號道路及中港大排河廊改造等重大建設，使其成為集經濟、交通、文化三大核心之首善地段。另外新北知識產業園區位於五股工業區與副都心重劃區間，規劃開發成推廣創意產業的創意生活街區，配合創作者彈性作息的 24 小時街區，以及塑造交通節點意像的娛樂地標城，未來將成為「研發、創意」類商業發展據點。而位於區內佔地 1.6 公頃的公兒二溼地公園是創造中港大排嶄新的河廊環境一項綠地計畫，未來將兼具親水、生態、休憩等功能，有生態景觀池、林蔭步道、兒童遊戲區、藝文廣場，不但提升區民生活品質，未來將成為區民休閒遊憩空間，且植栽萬棵不同的花草樹木，更讓副都心成為心台灣最耀眼的鑽石地帶。另一可媲美新板特區的黃金地段是位於上新莊的頭前重畫區，有寬闊的道路、萬坪運動公園及多處的公園綠地，並緊臨機場捷運線、新北市捷運環狀線及台一線高架橋，完善的交通網路及公共設施，成為讓新莊成為日後最具發展的城市之一。

(六)公園與綠地

新莊地區目前經管之公園約有 47 座，公園綠地約 30 公頃。為落實「健康城市，樂活新莊」理念，提升區民生活品質與運動風氣，新北市政府更於新莊體育場新建新北市首座國民運動中心，並於 101 年底正式營運，內有國際級標準溫水游泳池、撞球、桌球、韻律、羽球、極限運動場等多項運動設施，頂樓亦建置綠色草皮的綠色廊道，可調節夏日室溫節省電費，符合綠色建築及環保結合概念。

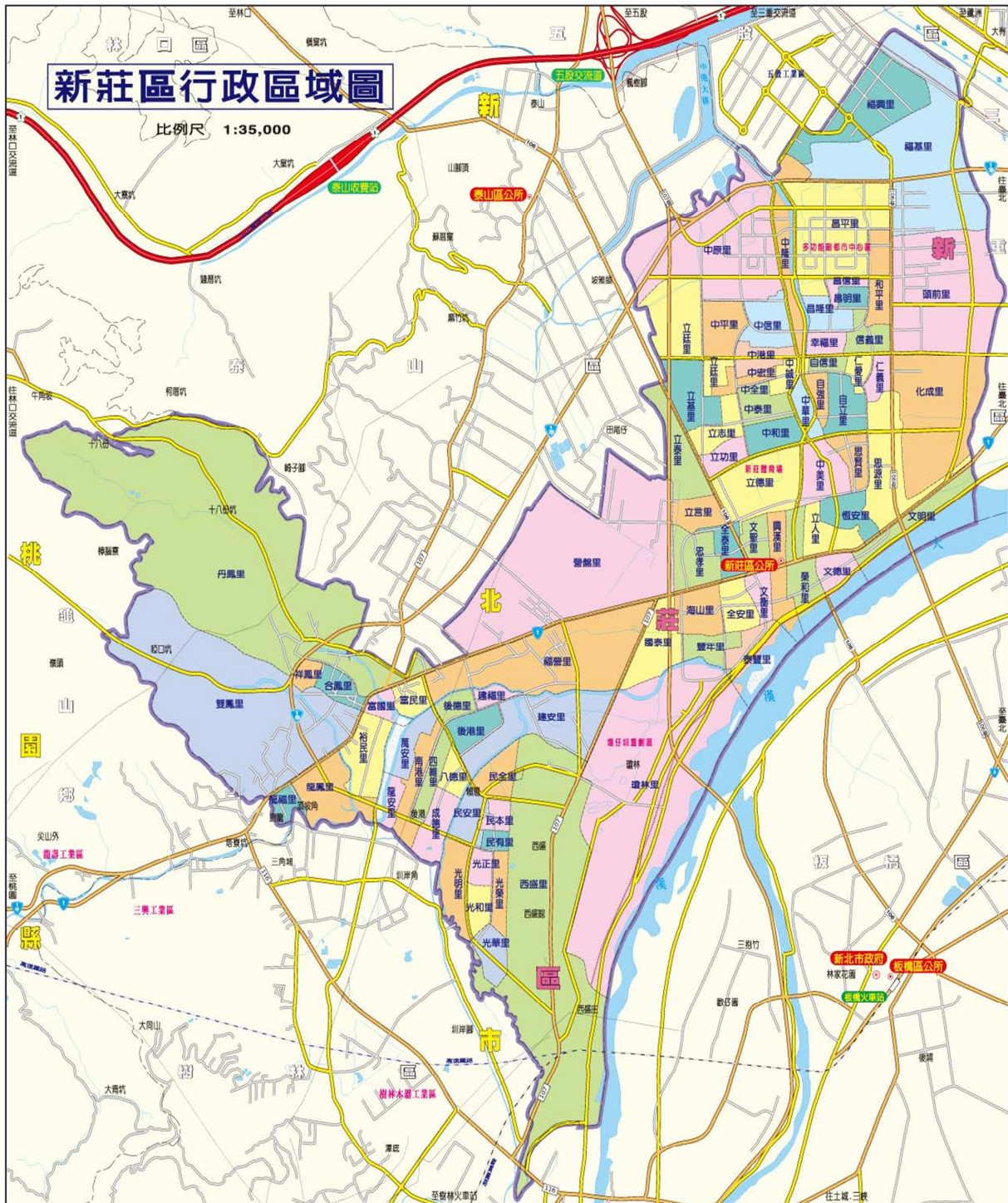
新莊為提供市民更質且符合現代社會需求，亦對原有公園進行景觀改造，其中新莊公園搖身一變成了中正路上最耀眼的新地標，簷廊式候車亭、景觀橋、生態復育池，結合百年樹蔭及綠地，受到市民的認同及歡迎。

青年公園為市民的後花園，是使用率極高的公園之一，不僅可登山健行，更擁有豐富的生態資源，有新建活力廣場、眺景平台、步道改善、入口意象及加強植栽，讓市民擁有更舒適宜人的遊憩空間。

水源地為市民歡迎之親水公園，經公所景觀改造後，包括步道鋪面重整、欄杆整修，綠化植栽多樣性加強，也加入無障礙空間設計，讓享受水源區的民眾可以享受園區自然生態資源。還有四維、福壽、思賢、新泰、黃城、後港、龍鳳、富國、新泰三角公園及中港三角公園等，包括排水、兒童遊樂設施、植栽景觀重新整頓再加上夜間光柱點綴，

讓公園在夜晚更顯閒適、浪漫，成功打造社區新活動空間，提供居民都會生活中最佳的休閒據點。

新北市新莊區行政區域圖



圖一 新北市新莊區行政區域圖

1-1 新北市新莊區已登記公私有土地筆數面積

中華民國 104 年底

單位：公頃

公私有別	已登記土地面積(公頃)	已登記土地筆數(筆)
民國 99 年	1,970.26	54,971
民國 100 年	1,970.18	55,108
民國 101 年	1970.19	55,251
民國 102 年	1970.185185	55,709
民國 103 年	1,953.482853	55,834
民國 104 年	1970.018626	55982
公 有	670.915213	11981
私 有	1265.794985	42906
公私共有	33.308428	1095

資料來源：新北市新莊地政事務所土地登記簿

1-2 新北市新莊區各里鄰戶口數

中華民國 104 年底

里 別	面 積 (平方公里)	鄰 數 (鄰)	戶 數 (戶)	人 口 數(人)		
				合 計	男	女
民國 92 年	19.7383	1,807	119,479	383,745	191,423	192,322
民國 93 年	19.7383	1,807	121,968	386,941	192,799	194,142
民國 94 年	19.7383	1,807	124,087	389,074	193,863	195,211
民國 95 年	19.7383	1,807	126,337	392,472	195,329	197,143
民國 96 年	19.7383	1,807	129,259	396,337	196,938	199,399
民國 97 年	19.7383	1,807	131,529	398,317	197,486	200,831
民國 98 年	19.7383	1,807	134,139	400,848	198,316	202,532
民國 99 年	19.7383	1,807	136,750	402,204	198,795	203,409
民國 100 年	19.7383	1,807	139,207	404,089	199,224	204,865
民國 101 年	19.7383	1,842	142,061	407,012	200,359	206,653
民國 102 年	19.7383	1,842	144,609	409,760	201,476	208,284
民國 103 年	19.7383	1,842	147,092	411,711	201,987	209,724
民國 104 年	19.7383	1,842	149,116	413,243	202,452	210,791
立廷里	0.2713	40	4,613	11,752	5,564	6,188
雙鳳里	1.5244	36	4,200	11,251	5,561	5,690
西盛里	1.6136	29	3,970	11,220	5,591	5,629
中原里	0.7311	33	3,711	10,354	5,049	5,305
中平里	0.1248	23	3,452	9,540	4,443	5,097
龍鳳里	0.1904	30	3,515	9,335	4,453	4,882
中信里	0.1258	34	3,124	9,286	4,489	4,797
丹鳳里	2.2612	28	3,068	8,494	4,178	4,316
光華里	0.0782	28	2,674	7,854	3,857	3,997
裕民里	0.1269	32	2,627	7,568	3,781	3,787

資料來源：新北市新莊戶政事務所

1-2 新北市新莊區各里鄰戶口數(續 1)

中華民國 104 年底

里 別	面 積 (平方公里)	鄰 數 (鄰)	戶 數 (戶)	人 口 數(人)		
				合 計	男	女
後港里	0.0909	31	2,536	7,402	3,598	3,804
頭前里	0.7038	16	3,120	7,239	3,572	3,667
建安里	0.3679	34	2,461	6,916	3,370	3,546
中港里	0.0937	28	2,206	6,811	3,324	3,487
立基里	0.1705	32	2,330	6,652	3,229	3,423
中美里	0.1258	24	2,199	6,381	3,089	3,292
瓊林里	1.1861	20	2,157	6,358	3,223	3,135
民安里	0.0910	33	2,090	6,347	3,067	3,280
福興里	0.3349	17	2,085	6,082	3,090	2,992
信義里	0.0895	25	2,052	5,830	2,813	3,017
思源里	0.3551	22	2,114	5,801	2,826	2,975
自立里	0.1354	26	2,175	5,797	2,748	3,049
海山里	0.1226	24	2,097	5,762	2,813	2,949
昌平里	0.5075	21	2,568	5,678	2,675	3,003
南港里	0.1129	22	1,959	5,573	2,738	2,835
立言里	0.0888	24	1,865	5,458	2,627	2,831
全泰里	0.0859	27	1,939	5,418	2,686	2,732
成德里	0.1072	23	1,790	5,360	2,572	2,788
立泰里	0.1705	21	1,842	5,194	2,501	2,693
忠孝里	0.1423	29	1,882	5,114	2,507	2,607
和平里	0.1056	21	1,735	5,065	2,466	2,599
光明里	0.1424	21	1,527	4,943	2,386	2,557

資料來源：新北市政府民政局

1-2 新北市新莊區各里鄰戶口數(續 2)

中華民國 104 年底

里 別	面 積 (平方公里)	鄰 數 (鄰)	戶 數 (戶)	人 口 數(人)		
				合 計	男	女
四維里	0.0833	22	1,813	4,927	2,388	2,539
榮和里	0.0795	25	2,734	4,905	2,881	2,024
中和里	0.0970	30	1,688	4,897	2,407	2,490
光正里	0.0636	22	1,593	4,881	2,422	2,459
中隆里	0.2141	27	1,764	4,877	2,370	2,507
光榮里	0.0678	20	1,526	4,864	2,381	2,483
恆安里	0.0854	24	1,682	4,859	2,340	2,519
合鳳里	0.0713	25	1,648	4,790	2,407	2,383
中泰里	0.0646	22	1,793	4,783	2,379	2,404
全安里	0.0839	22	1,799	4,764	2,281	2,483
幸福里	0.0566	30	1,630	4,684	2,298	2,386
昌隆里	0.0775	15	1,703	4,684	2,208	2,476
思賢里	0.0875	21	1,561	4,479	2,209	2,270
民有里	0.0397	20	1,542	4,270	2,046	2,224
福基里	0.8581	17	1,841	4,252	2,126	2,126
立志里	0.1003	16	1,530	4,207	2,052	2,155
豐年里	0.0876	16	1,369	4,022	1,956	2,066
仁義里	0.0598	20	1,451	3,974	1,988	1,986
富民里	0.0712	21	1,469	3,966	1,940	2,026
民全里	0.0925	17	1,335	3,964	1,979	1,985
立功里	0.0761	25	1,406	3,954	1,929	2,025
中宏里	0.0559	20	1,357	3,946	1,951	1,995

資料來源：新北市政府民政局

1-2 新北市新莊區各里鄰戶口數(續 3 完)

中華民國 104 年底

里 別	面 積 (平方公里)	鄰 數 (鄰)	戶 數 (戶)	人 口 數(人)		
				合 計	男	女
萬安里	0.1269	18	1,455	3,944	1,893	2,051
中全里	0.0293	18	1,291	3,878	1,944	1,934
昌信里	0.0444	17	1,384	3,863	1,835	2,028
昌明里	0.0414	18	1,284	3,833	1,852	1,981
興漢里	0.1093	32	1,415	3,794	1,882	1,912
文聖里	0.0804	29	1,462	3,751	1,751	2,000
化成里	0.5426	15	1,310	3,625	1,836	1,789
八德里	0.0599	16	1,211	3,295	1,613	1,682
民本里	0.0353	19	1,153	3,231	1,639	1,592
後德里	0.0537	15	1,089	3,166	1,575	1,591
光和里	0.0617	19	943	3,006	1,472	1,534
中華里	0.0614	15	1,128	2,909	1,438	1,471
仁愛里	0.0392	20	1,043	2,900	1,414	1,486
自強里	0.0575	15	1,146	2,854	1,470	1,384
立德里	0.2771	17	984	2,744	1,337	1,407
建福里	0.0456	13	911	2,680	1,336	1,344
自信里	0.0337	12	972	2,674	1,306	1,368
福營里	0.7076	20	1,075	2,656	1,356	1,300
泰豐里	0.0781	14	997	2,641	1,282	1,359
富國里	0.0516	14	907	2,567	1,285	1,282
祥鳳里	0.0426	18	893	2,567	1,267	1,300
龍安里	0.0678	15	821	2,479	1,248	1,231

資料來源：新北市政府民政局

1-2 新北市新莊區各里鄰戶口數(續 4 完)

中華民國 104 年底

里 別	面 積 (平方公里)	鄰 數 (鄰)	戶 數 (戶)	人 口 數(人)		
				合 計	男	女
立人里	0.1207	9	896	2,471	1,214	1,257
龍福里	0.0480	13	850	2,397	1,142	1,255
營盤里	1.4263	19	918	2,396	1,216	1,180
中誠里	0.0937	15	864	2,312	1,159	1,153
文衡里	0.0537	16	823	2,259	1,121	1,138
文明里	0.1403	16	680	1,960	940	1,020
文德里	0.0716	18	720	1,943	961	982
國泰里	0.1856	16	574	1,664	844	820

資料來源：新北市政府民政局

本
頁
空
白

1-3 新北市新莊區現
中華民國

性別	總計	0-4 歲	5-9 歲	10-14 歲	15-19 歲	20-24 歲	25-29 歲
民國 92 年	383,745	21,234	29,521	32,901	33,371	39,153	35,571
民國 93 年	386,941	20,605	28,400	32,859	32,110	38,243	37,566
民國 94 年	389,074	19,191	27,856	31,979	31,936	36,931	39,035
民國 95 年	392,472	18,579	26,543	31,531	32,162	34,743	39,757
民國 96 年	396,337	18,419	25,120	31,059	32,185	33,163	40,522
民國 97 年	398,317	18,500	24,347	29,324	31,523	32,654	39,926
民國 98 年	400,848	18,637	23,217	28,354	31,406	31,454	38,829
民國 99 年	402,204	17,919	21,515	27,911	30,647	31,252	37,383
民國 100 年	404,089	17,947	20,784	26,713	30,225	31,496	35,122
民國 101 年	407,012	18,476	20,308	25,382	29,801	31,571	33,281
民國 102 年	409,760	18,643	20,057	24,692	28,395	30,909	32,870
民國 103 年	411,711	19,056	19,906	23,573	27,424	30,890	31,627
民國 104 年	5,229	377	392	495	571	494	487
男	2,386	184	200	253	292	249	220
女	2,843	193	192	242	279	245	267

資料來源：新北市政府民政局

住人口之年齡分配

104 年底

單位：人

30-34 歲	35-39 歲	40-44 歲	45-49 歲	50-54 歲	55-59 歲	60-64 歲	64 歲以上
30,539	32,160	34,927	31,704	24,854	12,942	9,293	15,575
30,886	31,759	34,684	32,375	26,645	14,553	9,844	16,412
31,522	31,340	34,232	32,740	28,319	16,761	9,861	17,371
33,553	31,154	33,846	33,092	29,256	19,568	10,130	18,558
35,461	31,446	32,938	33,577	29,967	21,863	10,925	19,692
37,449	31,473	31,825	33,911	30,717	23,788	12,073	20,807
39,472	31,911	31,397	33,705	31,208	25,445	13,730	22,083
40,666	32,448	31,188	33,461	31,640	27,049	15,927	23,198
40,614	34,116	30,920	32,995	31,949	27,977	18,625	24,606
40,946	35,450	31,151	32,051	32,531	28,686	20,813	26,565
40,194	37,405	31,343	31,145	32,932	29,539	22,762	28,874
38,996	38,839	31,579	30,823	32,723	30,192	24,408	31,675
465	457	379	325	322	222	136	107
202	186	148	126	123	95	63	45
263	271	231	199	199	127	73	62

1-4 新北市新莊區現
中華民國

性別	總計	識字者										
		合計	研究所		大學(含獨立學院)		專科					
			畢業	肄業	畢業	肄業	二、三年制		五年制		前三年	
							畢業	肄業	後二年			
畢業	肄業	畢業	肄業	畢業	肄業	畢業	肄業	肄業				
民國 92 年	300,089	296,203	3,823	1,761	23,231	13,513	20,066	6,587	16,979	1,759	2,198	
民國 93 年	305,077	301,428	4,284	2,107	25,883	1,513	21,392	6,141	16,436	1,500	2,181	
民國 94 年	310,048	306,545	4,881	2,415	28,899	15,998	22,535	5,472	16,084	1,311	2,088	
民國 95 年	315,819	312,463	5,670	2,722	32,075	16,864	23,268	5,191	15,962	1,158	1,996	
民國 96 年	321,739	318,512	6,598	2,968	36,020	18,240	23,493	5,025	15,711	1,086	1,873	
民國 97 年	326,146	323,096	7,288	3,072	39,949	19,305	23,455	4,768	15,411	1,033	1,776	
民國 98 年	330,640	327,697	8,177	3,306	43,608	20,335	23,332	4,499	15,103	1,013	1,758	
民國 99 年	33,4859	332,048	9,038	3,493	47,047	21,964	23,255	4,255	14,942	999	1,790	
民國 100 年	33,8645	335,967	9,910	3,883	50,346	22,925	23,013	4,201	14,806	985	1,852	
民國 101 年	342,846	340,272	10,759	4,330	53,780	2,3987	23,024	4,186	14,793	952	1,935	
民國 102 年	346,368	343,913	11,862	4,581	57,472	25,018	23,035	4,098	14698	954	1,965	
民國 103 年	349,176	346,853	12,849	4,696	60,857	25,345	22,942	4,058	14,666	965	1,914	
民國 104 年	352,645	350,422	677	526	13,075	4,230	63,933	25,563	22,794	4,048	14,716	
男	170,927	170,684	473	371	8,346	2,480	29,656	13,477	10,167	2,300	7,995	
女	181,718	179,738	204	155	4,729	1,750	34,277	12,086	12,627	1,748	6,721	

資料來源：新北市政府民政局

住人口之教育程度
104 年底

單位：人

											不識字
高 中		高 職		國(初)中		初 職		小 學		自修	
畢業	肄業	畢業	肄業	畢業	肄業	畢業	肄業	畢業	肄業		
22,950	10,626	62,789	15,218	48,234	6,845	478	108	35,315	2,947	776	3,886
22,165	11,001	63,014	15,500	48,654	6,675	505	113	35,050	3,381	1,222	4,674
22,455	11,406	62,717	15,886	48,206	6,872	511	115	34,992	2,968	734	3,503
22,874	12,007	63,025	15,880	48,309	6,537	499	111	34,617	2,980	718	3,356
23,055	12,024	63,262	16,128	48,188	6,423	492	110	34,188	2,949	680	3,227
23,393	11,767	63,461	16,585	47,686	6,426	492	109	33,536	2,928	656	3,050
23,332	11,629	63,944	16,821	47,287	6,370	479	104	33,043	2,930	627	2,943
22,965	11,619	63,804	16,699	47,142	6,329	477	104	32,589	2,935	602	2,811
22,779	11,655	63,630	16,697	46,782	6,332	462	105	32,088	2,926	590	2,678
22,279	11,703	63,464	16,556	46,586	6,377	457	102	31,593	2,853	556	2,574
21,922	11,312	63,385	16,291	46,487	5,903	460	100	31,039	2,804	527	2,455
21,872	10,890	63,423	16,011	46,055	5,970	451	100	30,530	2,757	502	2,323
21,897	10,756	63,673	16,045	45,694	6,142	442	99	29,990	2,750	487	2,223
11,514	5,717	30,350	9,100	20,904	3,134	247	73	12,077	787	128	243
10,383	5,039	33,323	6,945	24,790	3,008	195	26	17,913	1,963	359	1,980

1-5 新北市新莊區現住人口之婚姻狀況
中華民國 104 年底

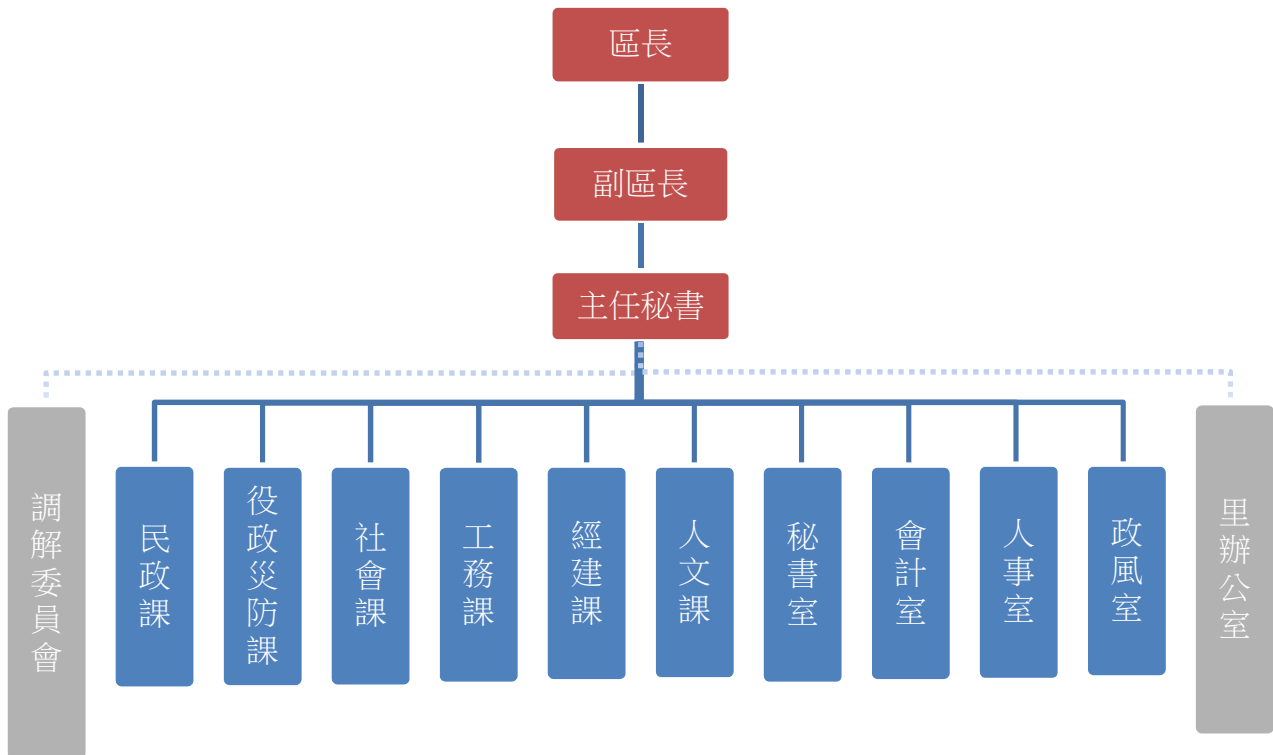
單位：人

性別	總計	未婚	有配偶	離婚	喪偶
民國 92 年	383,745	197,142	16,134	15,749	9,720
民國 93 年	386,941	197,864	161,779	17,136	10,162
民國 94 年	389,074	197,596	162,571	18,298	10,609
民國 95 年	392,472	197,449	164,180	19,835	11,008
民國 96 年	396,337	197,955	165,867	21,067	11,448
民國 97 年	398,317	196,772	167,475	22,155	11,915
民國 98 年	400,848	197,204	167,933	23,301	12,410
民國 99 年	402,204	195,790	169,068	24,395	12,951
民國 100 年	404,089	194,249	170,919	25,407	13,514
民國 101 年	407,012	194,370	172,051	26,540	14,051
民國 102 年	409,760	193,969	173,810	27,407	14,574
民國 103 年	411,711	193,155	175,377	28,082	15,097
民國 104 年	413,243	192,090	176,609	28,944	15,600
男	202,452	102,153	85,150	12,452	2,697
女	210,791	89,937	91,459	16,492	12,903

資料來源：新北市政府民政局

貳、行政

2-1 新北市新莊區公所組織系統表
中華民國 104 年底



資料來源：本所人事室

2-2 新北市新莊區公
中華民國

職稱別	職等	合 計				秘書室		民政課		社會課	
		編制	現有	男	女	編制	現有	編制	現有	編制	現有
民國 100年	--	138	124	62	62	22	18	39	37	12	12
民國 101年	--	139	125	58	67	22	21	39	36	12	12
民國 102年	--	139	126	47	79	22	20	39	36	12	11
民國 103年	--	137	122	44	78	22	20	39	36	12	12
民國 104年	--	137	122	44	78	23	23	38	36	12	11
區 長	薦任第9職等至 簡任第10職等	1	1	1	-	1	1	-	-	-	-
副區長	薦任第9職等至 簡任第10職等	1	1	1	-	1	1	-	-	-	-
主任秘書	薦任第8職等至 第9職等	1	1	1	-	1	1	-	-	-	-
調解會秘 書	委任第5職等至 薦任第7職等	1	1	1	-	1	1	-	-	-	-
秘書	薦任第7職等	2	2	1	1	2	2	-	-	-	-
視導	薦任第7職等	3	3	1	2	3	3	-	-	-	-
課 長 (室主任)	薦任第7職等至 第8職等	10	10	2	8	1	1	1	1	1	1
技士	委任第5職等或 薦任第6職等至 第7職等	22	16	14	2	-	-	-	-	-	-
課員	委任第5職等或 薦任第6職等至 第7職等	43	40	5	35	10	10	6	6	7	7
佐助理員	委任第4職等至 第5職等(1/2列 薦任6職等)	6	5	2	3	-	-	2	2	1	-
技佐	委任第4職等至 第5職等(1/2列 薦任6職等)	2	1	1	-	-	-	-	-	-	-
辦事員	委任第3職等至 第5職等	11	11	2	9	1	1	-	-	3	3
書記	委任第1職等至 第3職等	5	3	-	3	2	2	-	-	-	-
里幹事	委任第4職等至 第5職等(1/2列 薦任6職等)	29	27	12	15	-	-	29	27	-	-
其他											

附 註：(1)本區年底有技工3人，工有6人，駕駛2人，駐衛警0人。

(2)區長、副區長、主任秘書、秘書、視導列於秘書室；調解會秘書列於民政課。

資料來源：本所人事室

所編制及現有員額⁽¹⁾

104 年底

單位：人

經建課		工務課		役政災防課		人文課		會計室		人事室		政風室	
編制	現有	編制	現有	編制	現有	編制	現有	編制	現有	編制	現有	編制	現有
12	7	22	21	10	9	8	7	7	7	4	4	2	2
13	11	22	19	10	9	8	7	7	5	4	4	2	1
13	13	22	19	10	10	8	5	7	7	4	4	2	1
11	8	22	19	10	9	8	7	7	6	4	4	2	1
11	8	22	17	10	8	8	7	7	6	4	4	2	2
-	-	-	-	-	-	-	-	-	-	-	-	-	-
-	-	-	-	-	-	-	-	-	-	-	-	-	-
-	-	-	-	-	-	-	-	-	-	-	-	-	-
-	-	-	-	-	-	-	-	-	-	-	-	-	-
-	-	-	-	-	-	-	-	-	-	-	-	-	-
1	1	1	1	1	1	1	1	1	1	1	1	1	1
6	4	16	12	-	-	-	-	-	-	-	-	-	-
1	1	3	3	6	4	4	4	3	2	3	3	-	-
-	-	-	-	-	-	-	-	2	2	-	-	1	1
-	-	2	1	-	-	-	-	-	-	-	-	-	0
2	2	-	-	2	2	2	2	1	1	-	-	-	0
1	-	-	-	1	1	1	-	-	-	-	-	-	-
-	-	-	-	-	-	-	-	-	-	-	-	-	-

2-3 新北市新莊區公所現有職員人數—按教育程度分⁽¹⁾
中華民國 104 年底

單位：人

教育程度	總計	研究所			大學畢業	專科畢業	高中(職)畢業	國(初)中以下
		合計	博士	碩士				
民國 93 年	178	6	53	85	33	1
民國 94 年	179	7	53	85	33	1
民國 95 年	197	7	60	95	34	1
民國 96 年	174	4	59	83	24	-
民國 97 年	173	14	61	75	23	-
民國 98 年	177	15	-	15	68	72	22	-
民國 99 年	124	11	-	11	47	58	8	-
民國 100 年	124	11	-	11	45	59	9	-
民國 101 年	125	18	-	18	46	52	9	-
民國 102 年	126	18	-	18	54	45	8	1
民國 103 年	122	21	-	21	57	37	6	1
民國 104 年	122	19	-	19	64	33	5	1
男	44	9	-	9	19	14	1	1
女	78	10	-	10	45	19	4	-
政務人員	-	-	-	-	-	-	-	-
男	-	-	-	-	-	-	-	-
女	-	-	-	-	-	-	-	-
民選機關首長	-	-	-	-	-	-	-	-
男	-	-	-	-	-	-	-	-
女	-	-	-	-	-	-	-	-
簡薦委任(派)人(含雇員)	122	19	-	19	64	33	5	1
簡任(派)	1	1	-	1	-	-	-	-
男	1	1	-	1	-	-	-	-
女	-	-	-	-	-	-	-	-
薦任(派)	55	17	-	17	27	10	1	-
男	20	7	-	7	6	7	-	-
女	35	10	-	10	21	3	1	-
委任(派)	66	1	-	1	37	23	4	1
男	23	1	-	1	13	7	1	1
女	43	-	-	-	24	16	3	-
聘任	-	-	-	-	-	-	-	-
男	-	-	-	-	-	-	-	-
女	-	-	-	-	-	-	-	-
醫事人員	-	-	-	-	-	-	-	-
男	-	-	-	-	-	-	-	-
女	-	-	-	-	-	-	-	-
雇員	-	-	-	-	-	-	-	-
男	-	-	-	-	-	-	-	-
女	-	-	-	-	-	-	-	-

附註：(1)請依人事處行政機關人事業務查報表資料填報。
資料來源：本所人事室

2-4 新北市新莊區公所現有職員人數—按考試及格別分⁽¹⁾
中華民國 104 年底

單位：人

項目別	總計	考 試 及 格 種 類 ⁽²⁾							依其他法令進用
		合計	高等考試	普通考試	初等考試	特種考試	升等考試	其他考試	
民國 99 年	124	112	11	8	4	34	39	16	12
民國 100 年	124	113	9	9	4	38	36	17	10
民國 101 年	125	115	13	10	5	45	37	5	10
民國 102 年	126	116	15	9	5	48	35	4	10
民國 103 年	122	115	12	10	5	50	35	3	7
民國 104 年	122	115	18	10	5	47	30	5	7
男	44	38	7	6	2	11	10	2	6
女	78	77	11	4	3	36	20	3	1
政 務 人 員	-	-	-	-	-	-	-	-	-
男	-	-	-	-	-	-	-	-	-
女	-	-	-	-	-	-	-	-	-
民選機關首長	-	-	-	-	-	-	-	-	-
男	-	-	-	-	-	-	-	-	-
女	-	-	-	-	-	-	-	-	-
簡薦委任(派)人員(含雇員)	122	115	18	10	5	47	30	5	7
簡 任 (派)	1	1	-	-	-	-	-	1	-
男	1	1	-	-	-	-	-	1	-
女	-	-	-	-	-	-	-	-	-
薦 任 (派)	55	55	16	1	-	15	19	4	7
男	20	20	5	1	-	3	10	1	6
女	35	35	11	-	-	12	9	3	1
委 任 (派)	66	59	2	9	5	32	11	-	-
男	23	17	2	5	2	8	-	-	-
女	43	42	-	4	3	24	11	-	-
聘 任 (派)	-	-	-	-	-	-	-	-	-
男	-	-	-	-	-	-	-	-	-
女	-	-	-	-	-	-	-	-	-
醫 事 人 員	-	-	-	-	-	-	-	-	-
男	-	-	-	-	-	-	-	-	-
女	-	-	-	-	-	-	-	-	-
雇 員	-	-	-	-	-	-	-	-	-
男	-	-	-	-	-	-	-	-	-
女	-	-	-	-	-	-	-	-	-

註：(1)請依人事處行政機關人事業務查報表資料填報。

(2)考試係指應考選機關舉辦之各類考試及格並取得及格證書者，無考試及格資格者，請依填「依其他法令進用」欄

資料來源：本所人事室

2-5 新北市新莊區公所現有職員人數—按年齡分⁽¹⁾
中華民國 104 年底

單位：人

項目別	總計	24 歲 以下	25-29 歲	30-34 歲	35-39 歲	40-44 歲	45-49 歲	50-54 歲	55-59 歲	60-64 歲	65 歲 以上
民 國 99 年	124	1	4	10	17	21	35	26	9	1	-
民 國 100 年	124	-	3	11	15	24	32	24	14	1	-
民 國 101 年	125	1	8	9	17	26	25	25	12	2	-
民 國 102 年	126	-	10	13	12	27	20	30	11	3	-
民 國 103 年	122	1	11	12	14	21	23	25	12	3	-
民 國 104 年	122	4	7	15	20	19	19	23	13	2	-
男	44	1	3	5	7	6	5	11	6	-	-
女	78	3	4	10	13	13	14	12	7	2	-
政 務 人 員	-	-	-	-	-	-	-	-	-	-	-
男	-	-	-	-	-	-	-	-	-	-	-
女	-	-	-	-	-	-	-	-	-	-	-
民 選 機 關 首 長	-	-	-	-	-	-	-	-	-	-	-
男	-	-	-	-	-	-	-	-	-	-	-
女	-	-	-	-	-	-	-	-	-	-	-
簡 薦 委 任 (派) 人 員 (含 雇 員)	122	4	7	15	20	19	19	23	13	2	-
簡 任 (派)	1	-	-	-	-	-	-	1	-	-	-
男	1	-	-	-	-	-	-	1	-	-	-
女	-	-	-	-	-	-	-	-	-	-	-
薦 任 (派)	55	1	2	6	8	13	9	11	4	1	-
男	20	-	1	2	2	4	3	5	3	-	-
女	35	1	1	4	6	9	6	6	1	1	-
委 任 (派)	66	3	5	9	12	6	10	11	9	1	-
男	23	1	2	3	5	2	2	5	3	-	-
女	43	2	3	6	7	4	8	6	6	1	-
聘 任 (派)	-	-	-	-	-	-	-	-	-	-	-
男	-	-	-	-	-	-	-	-	-	-	-
女	-	-	-	-	-	-	-	-	-	-	-
醫 事 人 員	-	-	-	-	-	-	-	-	-	-	-
男	-	-	-	-	-	-	-	-	-	-	-
女	-	-	-	-	-	-	-	-	-	-	-
雇 員	-	-	-	-	-	-	-	-	-	-	-
男	-	-	-	-	-	-	-	-	-	-	-
女	-	-	-	-	-	-	-	-	-	-	-

附 註：(1)請依人事處行政機關人事業務查報表資料填報。
資料來源：本所人事室

2-6 新北市新莊區公所經費預決算數額—按工作計劃別分
中華民國 104 年底

單位：元

科目	本年度預算數	上 年 度		本年度與上年度預算比較	
		預 算 數	決 算 數	增 減 數	增 減 率 (%)
民國 99 年	3,065,552,000	2,842,614,000	2,540,023,906	222,938,000	7.84
民國 100 年	527,590,871	3065,552,000	2,742,085,819	-2,537,961,129	-82.79
民國 101 年	744,911,000	527,590,871	502,146,803	217,320,129	41.19
民國 102 年	763,988,061	744,911,000	706,454,376	19,077,061	2.56
民國 103 年	700,194,000	767,838,061	730,683,677	-67,644,061	-8.81
民國 104 年	691,409,639	700,194,000	679,245,374	-8,784,361	-1.25
區政業務	689,909,639	698,394,000	679,245,374	-8,484,361	-1.21
一般行政	196,478,639	197,972,000	192,805,487	-1,493,361	-0.75
民政業務	191,575,256	191,313,688	182,715,439	261,568	0.14
役政及防災業務	1,350,000	1,320,000	1,319,997	30,000	2.27
農漁業務	170,000	190,000	186,298	-20,000	-10.53
水利業務	21,014,848	20,818,800	19,926,253	196,048	0.94
交通業務	4,680,000	3,819,200	3,765,388	860,800	22.54
社會文化	31,118,000	31,393,000	31,104,282	-275,000	-0.88
道路及公園業務	72,831,900	73,201,312	72,475,518	-369,412	-0.50
建築及設備-設備及投資	170,690,996	178,366,000	174,946,712	-7,675,004	-4.30
第一預備金 ⁽¹⁾	1,500,000	1,800,000	-	-300,000	-16.67

附註：(1)第一預備金預算數為動支後之淨額，決算數請攤至其他工作計畫。

(2)民國 100 年台北縣新莊市公所升格新北市新莊區公所組織改造。

資料來源：本所會計室

2-7 新北市新莊區公所經費預決算數額—按用途別科目分
中華民國 104 年底

單位：元

科 目	本年度預算數	上 年 度		本年度與上年度預算比較		
		預 算 數	決 算 數	增 減 數	增 減 率 (%)	
民國 101 年	總 計	744,911,000	527,590,871	502,146,803	217,320,129	41.19
	人事費	130,490,000	132,702,000	118,925,857	-221,200	-1.67
	業務費	378,580,119	269,258,471	260,474,233	109,321,648	40.60
	獎補助及損失 (經常門)	24,082,000	22,998,000	22,617,000	108,400	4.71
	債務費	-	-	-	-	-
	預備金	731,000	793,400	-	-62,400	-7.86
	設備及投資	211,027,881	101,839,000	100,129,713	109,188,881	107.22
	獎補助及損失 (資本門)	-	-	-	-	-
民國 102 年	總 計	763,988,061	744,911,000	766,438,919	19,077,061	2.56
	人事費	123,105,355	130,490,000	154,532,342	-7,384,645	-5.66
	業務費	374,893,706	378,580,119	356,243,931	-3,686,413	-0.97
	獎補助及損失 (經常門)	95,098,000	24,082,000	23,708,000	71,016,000	294.89
	債務費	-	-	-	-	-
	預備金	1,800,000	731,000	-	1,069,000	146.24
	設備及投資	169,091,000	211,027,881	231,954,646	-41,936,881	-19.87
	獎補助及損失 (資本門)	-	-	-	-	-
民國 103 年	總 計	700,194,000	767,838,061	730,683,677	-67,644,061	-8.81
	人事費	120,431,000	123,105,355	120,260,071	-2,674,355	-2.17
	業務費	375,372,000	374,893,706	354,081,392	478,294	0.13
	獎補助及損失 (經常門)	24,225,000	95,098,000	84,234,689	-70,873,000	-74.53
	債務費	-	-	-	-	-
	預備金	1,800,000	1,800,000	-	-	-
	設備及投資	178,366,000	172,941,000	172,107,525	5,425,000	3.14
	獎補助及損失 (資本門)	-	-	-	-	-
民國 104 年	總 計	691,409,639	700,194,000	679,245,374	-8,784,361	-1.25
	人事費	120,431,000	120,431,000	118,792,913	-	-
	業務費	374,557,643	375,372,000	361,530,749	-814,357	-0.22
	獎補助及損失 (經常門)	24,230,000	24,225,000	23,975,000	5,000	0.02
	債務費	-	-	-	-	-
	預備金	1,500,000	1,800,000	-	-300,000	-16.67
	設備及投資	170,690,996	178,366,000	174,946,712	-7,675,004	-4.30
	獎補助及損失 (資本門)	-	-	-	-	-

資料來源：本所會計室

2-8 新北市新莊區調解業務概況表
中華民國 104 年

單位：件

調解案件種類	民 事 案 件									刑 事 案 件							
	合計	債務	租賃	物權	親屬	繼承	商事	營建工程	其他	合計	妨害風化	妨害婚姻及家庭	傷害及毀棄損壞	妨害自由名譽信用及秘密	竊盜及侵占詐欺	其他	
調解情況																	
民國 99 年	454	118	32	1	-	-	-	47	256	4,109	-	11	3,942	17	103	36	
民國 100 年	341	216	-	15	11	2	6	53	38	4,075	2	8	3,883	25	90	67	
民國 101 年	352	132	-	39	4	1	15	2	159	3,683	6	7	3,509	22	114	25	
民國 102 年	767	719	-	3	-	-	-	-	45	1,860	-	4	1,766	28	26	36	
民國 103 年	752	697	-	5	15	2	1	3	29	1,740	-	1	1,669	21	5	44	
民國 104 年	合計	590	583	-	-	-	1	-	-	6	1,444	-	4	1,381	20	3	36
	受理																
	去年未結	-	-	-	-	-	-	-	-	-	-	-	-	-	-	-	-
	新收	-	-	-	-	-	-	-	-	-	-	-	-	-	-	-	-
	調解成立																
	法院已核定	409	407	-	-	-	-	-	-	2	1,193	-	1	1,174	10	2	6
	法院不予核定	-	-	-	-	-	-	-	-	-	-	-	-	-	-	-	-
	調解不成立																
不到場	35	34	-	-	-	-	-	-	1	59	-	-	49	2	-	8	
其他	146	142	-	-	-	1	-	-	3	192	-	3	158	8	1	22	
撤回或駁回																	
今年未結	-	-	-	-	-	-	-	-	-	-	-	-	-	-	-	-	
調解成立(%)	69.32	69.81	-	-	-	-	-	-	33.33	82.62	-	25.00	85.01	50.00	66.67	16.67	

資料來源：本所調解委員會

本
頁
空
白

參、民 政

3-1 新北市新莊區里長選舉概況 中華民國 104 年底

里 別 ⁽¹⁾	選舉日期	選舉人數 (人)	投票數 (票)	投票率(% (投票數/選舉 數)*100	候選人 數 (人)	當選人				備 註
						姓名	年齡	性別	就職日期	
民國 99 年	99.11.27	297,730	213,904	71.84	153				99.12.25	
民國 100 年	無									
民國 101 年	101.03.04	1,596	1,026	64.29	2	徐素月	39	女	101.03.16	補選 文明里
民國 102 年	無									
民國 103 年	103.11.29	315,755	195,406	61.89	147				103.12.25	
民國 104 年	無									

附 註：(1)本區現有 84 里，今年改選 0 里。

(2)該年度若無選舉則該表填“無”

資料來源：本所民政課

3-2 新北市新莊區鄰長遴聘概況 中華民國 104 年底

單位：鄰：人

里 別	里內現有鄰數	年底鄰長人數			未遴聘鄰數	本年異動(解遴聘)鄰長數		
		合計	男	女		合計	男	女
民國 99 年	1,807	1,801	975	826	6	-	-	-
民國 100 年	1,807	1,801	963	838	6	-	-	-
民國 101 年	1,842	1,829	985	844	13	135	68	67
民國 102 年	1,842	1,828	957	871	14	45	17	28
民國 103 年	1,842	1,831	951	880	11	43	23	20
民國 104 年	1,842	1,820	914	906	22	518	217	301
海山里	24	24	15	9	-	3	2	1
全安里	22	22	13	9	-	-	-	-
全泰里	27	27	3	24	-	24	3	21
忠孝里	29	29	19	10	-	4	1	3
文衡里	16	16	6	10	-	4	-	4
文聖里	29	29	9	20	-	14	4	10
興漢里	32	32	16	16	-	2	1	1
榮和里	25	22	11	11	3	5	3	2
文德里	18	18	13	5	-	2	1	1
文明里	16	16	11	5	-	4	1	3
化成里	15	15	8	7	-	2	1	1
頭前里	16	16	8	8	-	-	-	-
福基里	17	15	8	7	2	1	-	1
福興里	17	17	5	12	-	12	3	9
昌平里	21	21	10	11	-	-	-	-
和平里	21	21	9	12	-	7	5	2
幸福里	30	30	11	19	-	31	11	20
昌隆里	15	15	7	8	-	2	-	2
信義里	25	25	8	17	-	1	-	1
昌信里	17	17	11	6	-	-	-	-
昌明里	18	18	7	11	-	12	4	8

資料來源：本所民政課

3-2 新北市新莊區鄰長遴聘概況(續 1)

中華民國 104 年底

單位：鄰：人

里 別	里內現有 鄰數	年底鄰長人數			未遴聘鄰數	本年異動(解遴聘)鄰長 數		
		合計	男	女		合計	男	女
仁義里	20	20	9	11	-	4	4	-
仁愛里	20	20	11	9	-	-	-	-
自信里	12	12	3	9	-	-	-	-
自立里	26	26	12	14	-	4	2	2
自強里	15	15	4	11	-	10	3	7
思源里	22	22	14	8	-	1	1	-
思賢里	21	21	13	8	-	4	3	1
中華里	15	15	7	8	-	1	-	1
中美里	24	24	18	6	-	7	4	3
恆安里	24	24	13	11	-	6	4	2
立人里	9	9	7	2	-	2	1	1
立德里	17	17	7	10	-	1	1	-
中和里	30	30	10	20	-	4	1	3
中泰里	22	22	17	5	-	7	5	2
中宏里	20	20	13	7	-	10	7	3
中全里	18	18	10	8	-	7	5	2
立志里	16	16	9	7	-	1	1	-
立廷里	40	40	20	20	-	1	-	1
立基里	32	32	4	28	-	12	-	12
中誠里	15	15	10	5	-	1	-	1
中港里	28	28	8	20	-	-	-	-
中信里	34	34	17	17	-	39	17	22
中平里	23	23	4	19	-	7	2	5
中原里	33	33	14	19	-	34	13	21
中隆里	27	27	9	18	-	1	-	1

資料來源：本所民政課

3-2 新北市新莊區鄰長遴聘概況(續 2)

中華民國 104 年底

單位：鄰：人

里 別	里內現有 鄰數	年底鄰長人數			未遴聘鄰數	本年異動(解遴聘)鄰長 數		
		合計	男	女		合計	男	女
立功里	25	25	10	15	-	-	-	-
立泰里	21	21	15	6	-	7	4	3
立言里	24	24	15	9	-	-	-	-
豐年里	16	16	6	10	-	5	1	4
國泰里	16	16	10	6	-	1	-	1
泰豐里	14	14	5	9	-	2	1	1
瓊林里	20	20	15	5	-	-	-	-
福營里	20	20	14	6	-	1	1	-
營盤里	19	19	14	5	-	2	1	1
丹鳳里	28	28	12	16	-	1	-	1
合鳳里	25	25	14	11	-	1	1	-
祥鳳里	18	18	7	11	-	7	4	3
雙鳳里	36	29	18	11	7	4	1	3
龍福里	13	13	4	9	-	2	-	2
龍鳳里	30	30	13	17	-	26	10	16
裕民里	32	32	14	18	-	13	8	5
龍安里	15	15	15	-	-	2	2	-
富國里	14	14	5	9	-	3	-	3
富民里	21	21	11	10	-	2	1	1
後德里	15	14	8	6	1	1	1	-
萬安里	18	17	10	7	1	4	2	2
建福里	13	13	12	1	-	13	12	1
後港里	31	31	22	9	-	2	2	-
四維里	22	22	13	9	-	3	-	3
南港里	22	22	13	9	-	5	1	4

資料來源：本所民政課

3-2 新北市新莊區鄰長遴聘概況(續 3 完)

中華民國 104 年底

單位：鄰；人

里 別	里內現有 鄰數	年底鄰長人數			未遴聘鄰數	本年異動(解 聘)鄰長 數		
		合計	男	女		合計	男	女
建安里	34	28	11	17	6	1	1	-
民全里	17	17	10	7	-	2	1	1
八德里	16	16	11	5	-	18	12	6
成德里	23	23	12	11	-	1	1	-
民安里	33	33	18	15	-	34	19	15
民有里	20	20	4	16	-	22	3	19
民本里	19	19	12	7	-	-	-	-
光明里	21	21	11	10	-	1	-	1
光正里	22	22	12	10	-	2	1	1
光榮里	20	20	7	13	-	10	3	7
光和里	19	19	15	4	-	-	-	-
光華里	28	28	12	16	-	24	8	16
西盛里	29	27	13	14	2	2	1	1

資料來源：本所民政課

3-3 新北市新莊區里民大
中華民國

里 別	會期時間	轄總 人 區數 (人)	出民 席人 里數 (人)	出 席 率 %	建					
					合 計	民 政	財 政	建 設	教 育	工 務
民國 99 年	無									
民國 100 年	無									
民國 101 年	無									
民國 102 年	無									
民國 103 年	無									
民國 104 年										

資料來源：本所民政課

會出席情形及建議案件數

國 104 年

議 案 件(件)								執 行 情 形(件)				
社 會	警 政	衛 生	地 政	環 保	都 市 發 展	自 來 水	其 他	A 已 依 案 執 行	B 正 依 案 執 行	C 計 畫 執 行	D 無 法 辦 理	E 尚 未 答 覆

3-4 新北市新莊區改善市容
中華民國

區分 ⁽¹⁾	查報事項	總計	一、道路、水溝、下水道、橋樑、河川、堤防等公共設施之損壞事項	二、公園、綠地、行道樹等之維護、修剪及扶正事項	三、廢棄物、廢土、水溝、下水道、公廁等之清理維護事項	四、違規廣告物查報事項
民國 99 年		393	2	63	12	15
民國 100 年		414	294	60	10	1
民國 101 年		590	170	352	7	2
民國 102 年		6,066	195	1,271	-	-
民國 103 年		8,440	6,430	1,490	-	-
民國 104 年		4,904	728	2,164	-	-
	查 報	-	-	-	-	-
	收 件	-	-	-	-	-
	移 文	-	-	-	-	-
	短期計畫	-	-	-	-	-
	長期計畫	-	-	-	-	-
	無法辦理	-	-	-	-	-
	完 工	-	-	-	-	-
	查驗未通過	-	-	-	-	-
	查驗未執行	-	-	-	-	-
	結 案	4,904	728	2,164	-	-

附註：(1)待改分 0 件；改列非市容查報 0 件；轉府外單位 0 件。
資料來源：本所民政課、工務課、經建課

查報有關案件執行情形

104 年

單位：件

五、 交通號(標) 誌、標線之修 復及移除廢棄 交通號誌事項	六、 門牌、街道巷 弄名牌之維護 事項	七、 路燈、水電、 電信、瓦斯設 施之損壞修復 事項	八、 競選廣告物之 改善、移除事 項	九、 路霸檢舉通報 事項	十、 其他有礙市容 觀瞻及妨害公 共安全事項
-	4	233	37	27	-
33	-	68	-	1	7
5	8	39	1	-	6
13	1	4,586	-	-	-
52	152	316	-	-	-
65	175	1,772	-	-	-
-	-	-	-	-	-
-	-	-	-	-	-
-	-	-	-	-	-
-	-	-	-	-	-
-	-	-	-	-	-
-	-	-	-	-	-
-	-	-	-	-	-
-	-	-	-	-	-
-	-	-	-	-	-
65	175	1,772	-	-	-

3-5 新北市新莊區
中華民國

年 別		現有鄰數	當月底實有 鄰長數	當月	
				合計	空鄰
民國 99 年		1,807	1,801	6	6
民國 100 年		1,807	1,801	6	6
民國 101 年		1,842	1,829	13	6
民國 102 年		1,842	1,828	14	5
民國 103 年		1,842	1,831	11	5
民國 104 年	1 月底	1,842	1,814	28	5
	2 月底	1,842	1,817	25	5
	3 月底	1,842	1,818	24	5
	4 月底	1,842	1,821	21	5
	5 月底	1,842	1,822	20	5
	6 月底	1,842	1,822	20	5
	7 月底	1,842	1,820	22	5
	8 月底	1,842	1,820	22	5
	9 月底	1,842	1,820	22	5
	10 月底	1,842	1,820	22	5
	11 月底	1,842	1,820	22	5
	12 月底	1,842	1,820	22	5

資料來源：本所民政課

鄰長異動概況

104 年

單位：鄰；人

實有鄰長數與現有鄰數不符原因				當月行政區域 調整增加數	備 註
遷出未補聘	死亡未補聘	任期屆滿未遴聘	其 他		
-	-	-	-	-	
-	-	-	-	-	
3	-	-	4	-	
5	-	-	4	-	
5	-	-	1	-	
5	-	18	-	-	
2	-	18	-	-	
2	-	17	-	-	
2	-	14	-	-	
3	-	12	-	-	
3	1	11	-	-	
6	-	11	-	-	
6	-	11	-	-	
6	-	11	-	-	
6	-	11	-	-	
6	-	11	-	-	
6	-	11	-	-	

3-6 新北市新莊區各級學校⁽¹⁾一覽表
中華民國 104 年底

單位：所

設立別	總計	大學	專科	高級中等學校	完全中學	國民中學	國民小學	幼兒園
民國 99 年	25	1	-	1	2	5	16	...
民國 100 年	25	1	-	1	2	5	16	...
民國 101 年	142	1	-	1	2	5	16	117
民國 102 年	146	1	-	1	2	5	16	121
民國 103 年	144	1	-	1	2	5	16	119
民國 104 年	136	1	-	1	2	5	16	111
國 立	-	-	-	-	-	-	-	-
市 立	44	-	-	1	1	5	16	21
私 立	92	1	-	-	1	-	-	90

資料來源：本所人文課

3-6 新北市新莊區各級學校⁽¹⁾一覽表(續)
中華民國 104 年

學校名稱	現任校長	所在里	地 址
輔仁大學	江漢聲	營盤里	新北市新莊區中正路 510 號
恆毅中學	賴永怡	立人里	新北市新莊區中正路 108 號
新莊高中	黃敏榮	立基里	新北市新莊區中平路 135 號
丹鳳高中	古秀菊	龍鳳里	新北市新莊區龍安路 72 號
新莊國中	呂秋萍	榮和里	新北市新莊區中正路 211 號
新泰國中	張國振	立泰里	新北市新莊區新泰路 359 號
福營國中	李文旗	萬安里	新北市新莊區富國路 105 號
頭前國中	黃居正	和平里	新北市新莊區中原路 2 號
中平國中	施雅慧	立廷里	新北市新莊區中平路 385 號
新莊國小	黃旭輝	立人里	新北市新莊區中正路 86 號
民安國小	梁榮富	民全里	新北市新莊區民安路 261 號
國泰國小	曾進發	營盤里	新北市新莊區中正路 386 號
頭前國小	盧素真	頭前里	新北市新莊區化成路 231 號
中港國小	張文斌	立志里	新北市新莊區中港一街 142 號
思賢國小	許以平	自立里	新北市新莊區自立街 229 號
丹鳳國小	高淑真	雙鳳里	新北市新莊區新北大道 7 段 437 號
豐年國小	柯明忠	國泰里	新北市新莊區瓊泰路 116 號
光華國小	林惠珍	光明里	新北市新莊區龍安路 452 號
榮富國小	邱香蘭	中平里	新北市新莊區中和街 193 號
新泰國小	洪中明	忠孝里	新北市新莊區公園一路 91 號
裕民國小	馬曉蓁	裕民里	新北市新莊區裕民街 123 號
昌隆國小	江旭立	昌隆里	新北市新莊區昌隆街 63 號
興化國小	周崇儒	福興里	新北市新莊區五工二路 50 巷 2 號
中信國小	謝秋如	中原里	新北市新莊區中信街 168 號
昌平國小	張信務	昌平里	新北市新莊區昌平街 200 號

附 註：(1)包括各級公私立學校及幼兒園。
資料來源：本所人文課

3-6 新北市新莊區各級學校⁽¹⁾一覽表(續 1)
中華民國 104 年

學校名稱	現任校長	所在里	地 址
新北市立新泰國民中學附設幼兒園	張國振	立泰里	新北市新莊區立泰里 14 鄰新泰路 359 號
新北市立頭前國民中學附設幼兒園	黃居正	和平里	新北市新莊區和平里 21 鄰中原路 2 號
新北市新莊區中信國民小學附設幼兒園	謝秋如	中原里	新北市新莊區中原里 1 鄰中信街 168 號
新北市新莊區中港國民小學附設幼兒園	張文斌	立志里	新北市新莊區立志里 11 鄰中港一街 142 號
新北市新莊區丹鳳國民小學附設幼兒園	高淑真	雙鳳里	新北市新莊區新北大道 7 段 437 號
新北市新莊區民安國民小學附設幼兒園	梁榮富	民全里	新北市新莊區民全里 1 鄰民安路 261 號
新北市新莊區光華國民小學附設幼兒園	林惠珍	光明里	新北市新莊區光明里 1 鄰龍安路 452 號
新北市新莊區昌隆國民小學附設幼兒園	江旭立	昌隆里	新北市新莊區昌隆里 6 鄰昌隆街 63 號
新北市新莊區思賢國民小學附設幼兒園	許以平	自立里	新北市新莊區自立里 9 鄰自立街 229 號
新北市新莊區國泰國民小學附設幼兒園	曾進發	營盤里	新北市新莊區營盤里 1 鄰中正路 386 號
新北市新莊區新泰國民小學附設幼兒園	洪中明	忠孝里	新北市新莊區忠孝里 27 鄰公園一路 91 號
新北市新莊區新莊國民小學附設幼兒園	黃旭輝	立人里	新北市新莊區立人里 1 鄰中正路 86 號
新北市新莊區裕民國民小學附設幼兒園	馬曉蓁	裕民里	新北市新莊區裕民里 21 鄰裕民街 123 號
新北市新莊區榮富國民小學附設幼兒園	邱香蘭	中平里	新北市新莊區中平里 7 鄰中和街 193 號
新北市新莊區興化國民小學附設幼兒園	周崇儒	福興里	新北市新莊區福興里 2 鄰五工二路 50 巷 2 號
新北市新莊區頭前國民小學附設幼兒園	盧素真	頭前里	新北市新莊區頭前里 10 鄰化成路 231 號
新北市新莊區豐年國民小學附設幼兒園	柯明忠	國泰里	新北市新莊區國泰里 2 鄰瓊泰路 116 號
新北市立新莊幼兒園	鐘素翎	中華里	新北市新莊區中華里 14 鄰中港路 350 號
新北市立新莊幼兒園三合分班	鐘素翎	泰豐里	新北市新莊區泰豐里 6 鄰瓊林路 34 號

附註：(1)包括各級公私立學校及幼兒園。

資料來源：本所人文課

3-6 新北市新莊區各級學校⁽¹⁾一覽表(續 2)
中華民國 104 年

學校名稱	現任校長	所在里	地 址
新北市立新莊幼兒園中心分班	鐘素翎	福營里	新北市新莊區福營里 14 鄰福營路 277 號
新北市立新莊幼兒園瓊林分班	鐘素翎	瓊林里	新北市新莊區瓊林里 14 鄰瓊林北路 1-1 號
新北市私立新榮富新莊幼兒園	-	中信里	新北市新莊區中信里 13 鄰中和街 204 巷 1、3 號，218 巷 2、6 號，中信里 12 鄰中和街 1、3、5、7、11 號
新北市私立新育幼幼兒園	-	思源里	新北市新莊區思源里 19 鄰民樂街 49 號、55 號
新北市私立永錡新莊幼兒園	-	光華里	新北市新莊區光華里 2 鄰民安西路 410 巷 19 號 1、2、3 樓
新北市私立昌平幼兒園	-	昌平里	新北市新莊區昌平里 8 鄰昌平街 200 號
新北市私立杜克幼兒園	-	後德里	新北市新莊區後德里 2 鄰建福路 58 巷 2 號、4 號
新北市私立愛蜜立幼兒園	-	光榮里	新北市新莊區光榮里 1 鄰西盛街 199 之 1 號 1、2 樓
新北市私立喬聖幼兒園	-	昌信里	新北市新莊區昌信里 17 鄰中原路 135 號 1 樓、137 號 2 樓之 1
新北市私立楷模幼兒園	-	建安里	新北市新莊區建安里 4 鄰民安路 177 號 2 樓
新北市私立夏恩昌隆幼兒園	-	昌信里	新北市新莊區昌信里 17 鄰中原路 117 號 2 樓之 1、2 樓之 2
新北市私立生活家幼兒園	-	瓊林里	新北市新莊區瓊林里 3 鄰瓊泰路 36 號 1 樓、38 號 1、2 樓
新北市私立心慈幼兒園	-	丹鳳里	新北市新莊區丹鳳里 5 鄰中正路 700-14 號 1~2 樓、700-15 號 1~2 樓
新北市私立尼爾生幼兒園	-	立基里	新北市新莊區立基里 6 鄰中平路 81 巷 4 號 1 樓、2 樓
新北市私立凱達格蘭幼兒園	-	昌明里	新北市新莊區昌明里 10 鄰昌明街 32 號 1 樓及地下室(部分使用)、36 號 1 樓及地下室(部分使用)
新北市私立喬治亞頭前幼兒園	-	頭前里	新北市新莊區頭前里 4 鄰化成路 540 之 2 號(1 樓)
新北市私立巧依斯幼兒園	-	福興里	新北市新莊區福興里 8 鄰五工三路 78 巷 23 號 1 樓、23 之 1 號 1 樓
新北市私立吉尼爾幼兒園	-	中隆里	新北市新莊區中隆里 18 鄰中華路 2 段 159 號 1、2 樓

附 註：(1)包括各級公私立學校及幼兒園。
資料來源：本所人文課

3-6 新北市新莊區各級學校⁽¹⁾一覽表(續 3)
中華民國 104 年

學校名稱	現任校長	所在里	地 址
新北市私立吉米貝爾幼兒園	-	昌隆里	新北市新莊區昌隆里 6 鄰昌平街 31 巷 21 號 2 樓
新北市私立吉德林幼兒園	-	建安里	新北市新莊區建安里 24 鄰建安街 9 巷 7 號 1 樓
新北市私立傑出幼兒園	-	頭前里	新北市新莊區頭前里 14 鄰中原東路 50 號 1~2 樓
新北市私立育誠中榮幼兒園	-	中原里	新北市新莊區中原里 13 鄰中榮街 56 巷 13 弄 1 號 1 樓、中原里 14 鄰中榮街 9 號 1 樓
新北市私立建和幼兒園	-	文明里	新北市新莊區文明里 11 鄰中正路 149 號 2 樓
新北市私立親親袋鼠幼兒園	-	思源里	新北市新莊區思源里 3 鄰思源路 87 巷 11 號 1 樓、11 之 1 號 1 樓
建豐建設股份有限公司附設新北市私立卡爾維德幼兒園	-	思源里	新北市新莊區思源里 5 鄰復興路 3 段 19 號 1.2.3 樓
新北市私立永錡光華幼兒園	-	光華里	新北市新莊區光華里 2 鄰民安西路 410 巷 15 號 3 樓
新北市私立永錡裕民幼兒園	-	龍鳳里	新北市新莊區龍鳳里 6 鄰龍安路 67 號 1~3 樓
新北市私立健群幼兒園	-	龍鳳里	新北市新莊區龍鳳里 25 鄰龍安路 78 號 2 樓，80 號 1，2 樓
新北市私立塏地安幼兒園	-	頭前里	新北市新莊區頭前里 3 鄰化成路 492 巷 10 號
新北市私立榮欣幼兒園	-	中平里	新北市新莊區中平里 7 鄰中和街 191 巷 47 號 1 樓、51 號 1 樓
新北市私立格登幼兒園	-	中原里	新北市新莊區中原里 23 鄰中信街 109 號 1，2 樓，111 號 1 樓
新北市私立大鵬鳥幼兒園	-	昌信里	新北市新莊區昌信里 17 鄰中原路 105 號 1 樓、2 樓之 3、2 樓之 5
新北市私立捷群幼兒園	-	後港里	新北市新莊區後港里 21 鄰建安街 16 巷 6 號 1 樓
新北市私立和智幼兒園	-	昌平里	新北市新莊區昌平里 10 鄰新莊市昌平街 71 巷 20 號 1 樓、22 號 1 樓
新北市私立惠群幼兒園	-	化成里	新北市新莊區化成里 15 鄰化成路 143 號
新北市私立悠幼幼兒園	-	中信里	新北市新莊區中信里 4 鄰中信街 68 號 2 樓之 1(1、2 樓)、68 號(2 樓共同使用部分)

附 註：(1)包括各級公私立學校及幼兒園。

資料來源：本所人文課

3-6 新北市新莊區各級學校⁽¹⁾一覽表(續 4)
中華民國 104 年

學校名稱	現任校長	所在里	地 址
新北市私立寶貝家族幼兒園	-	文衡里	新北市新莊區文衡里 4 鄰新泰路 17 號 1 樓
新北市私立意秋幼兒園	-	福營里	新北市新莊區福營里 9 鄰後港一路 192 號 1, 2, 3 樓
新北市私立愛德華幼兒園	-	立德里	新北市新莊區立德里 14 鄰和興街 41 號 1~2 樓
新北市私立榮富幼兒園	-	中平里	新北市新莊區中平里 5 鄰中和街 155 巷 24 弄 26 號 2, 3 樓
新北市私立青園幼兒園	-	中華里	新北市新莊區中華里 8 鄰中港路 338 之 1 號 1 樓, 中安街 5 巷 21 號 2 樓
新北市私立儒林幼兒園	-	裕民里	新北市新莊區裕民里 32 鄰中正路新生巷 73, 75 號 1 樓
新北市私立及人幼兒園	-	中宏里	新北市新莊區中宏里 5 鄰中誠街 118 巷 9 號 2 樓及 11 號 1、2 樓
新北市私立互仁幼兒園	-	信義里	新北市新莊區信義里 24 鄰福壽街 99 巷 6 弄 1 號 1 樓
新北市私立育誠幼兒園	-	中原里	新北市新莊區中原里 12 鄰中榮街 56 巷 13 弄 2、6、8 號 1 樓, 中原里 11 鄰中港路中慶巷 39、41 號 1 樓
新北市私立文理幼兒園	-	中全里	新北市新莊區中全里 15 鄰中泰街 104 巷 5 弄 9 號及 11 號 1 樓中全里 16 鄰中泰街 116 號 1 樓
新北市私立文笙幼兒園	-	幸福里	新北市新莊區幸福里 30 鄰昌隆街 86 號 1, 2 樓 88 號 1, 2 樓
新北市私立幼愛幼兒園	-	忠孝里	新北市新莊區忠孝里 10 鄰建中街 116 巷 1 弄 4 號 1 樓, 忠孝里 9 鄰建中街 124、126、128 號 1 樓
新北市私立民生幼兒園	-	自立里	新北市新莊區自立里 7 鄰自立街 214 巷 9 弄 1 號、3 號
新北市私立永松幼兒園	-	光華里	新北市新莊區光華里 7 鄰光華街 24、26 號 1、2 樓
新北市私立妙博士幼兒園	-	文衡里	新北市新莊區文衡里 12 鄰景德路 212 號 1 樓至 2 樓
新北市私立宏仁幼兒園	-	立功里	新北市新莊區立功里 19 鄰中平路 6 巷 42、44 號
新北市私立大華幼兒園	-	中泰里	新北市新莊區中泰里 11 鄰中港二街 35 號、37 號
新北市私立超級小太陽幼兒園	-	雙鳳里	新北市新莊區雙鳳里 20 鄰天泉二街 22 巷 1 號 1 樓

附 註：(1)包括各級公私立學校及幼兒園。

資料來源：本所人文課

3-6 新北市新莊區各級學校⁽¹⁾一覽表(續 5)
中華民國 104 年

學校名稱	現任校長	所在里	地 址
新北市私立傑瑞兒童村幼兒園	-	裕民里	新北市新莊區裕民里 25 鄰中正路 887-27 號 1, 2 樓、887-27 號 2 樓之 1 號
新北市私立惠園幼兒園	-	裕民里	新北市新莊區裕民里 2 鄰中正路新雅巷 20 號 1, 2 樓
財團法人基督教芥菜種會附設新北市私立愛育幼兒園	-	忠孝里	新北市新莊區忠孝里 28 鄰公園 1 路 75 巷 13 號 1 樓
新北市私立寧馨園幼兒園	-	民安里	新北市新莊區民安里 29 鄰龍安路 517 號 1 樓
新北市私立慷乃兒幼兒園	-	立廷里	新北市新莊區立廷里 4 鄰中平路 178 號 2 樓、182 號 1 樓
新北市私立福華幼兒園	-	中和里	新北市新莊區中和里 13 鄰德豐街 1 號 1 樓
輔仁大學學校財團法人輔仁大學附設新北市私立幼兒園	-	營盤里	新北市新莊區營盤里 19 鄰中正路 510 號
新北市私立蓮育幼兒園	-	瓊林里	新北市新莊區瓊林里 7 鄰瓊林路瓊英巷 7 號及 9 號 1 樓
新北市私立育全幼兒園	-	裕民里	新北市新莊區裕民里 17 鄰裕民街 85 巷 5 號、9 號及 55 巷 14 號
新北市私立惠光幼兒園	-	中美里	新北市新莊區中美里 3 鄰公園路 55 號及 57 號 1 樓
新北市私立千暉幼兒園	-	八德里	新北市新莊區八德里 12 鄰八德街 95 巷 1 弄 2、4 號
新北市私立安安幼兒園	-	光明里	新北市新莊區光明里 3 鄰民安西路 150 巷 1 號
財團法人天主教會台北教區附設新北市私立恆毅幼兒園	-	立人里	新北市新莊區立人里 4 鄰中正路 128 巷 5 號 1 樓、2 樓
財團法人天主教會台北教區附設新北市私立鳴遠幼兒園	-	興漢里	新北市新莊區興漢里 18 鄰新興街 1 號
新北市私立晨光幼兒園	-	合鳳里	新北市新莊區合鳳里 17 鄰雙鳳路 90 巷 3 弄 5 號
新北市私立思源幼兒園	-	仁義里	新北市新莊區仁義里 9 鄰思源路 287 巷 1 弄 88 號
新北市私立惠文領袖幼兒園	-	建安里	新北市新莊區建安里 12 鄰民安路 207 巷 24 號 1、2、3 樓

附註：(1)包括各級公私立學校及幼兒園。

資料來源：本所人文課

3-6 新北市新莊區各級學校⁽¹⁾一覽表(續 6)
中華民國 104 年

學校名稱	現任校長	所在里	地 址
新北市私立何嘉仁昌隆幼兒園	-	信義里	新北市新莊區信義里 25 鄰昌隆街 67 號 2 樓、69 號 2 樓、75 號 2 樓
新北市私立傑恩幼兒園	-	萬安里	新北市新莊區萬安里 1 鄰富國路 102 號 2 樓
新北市私立維尼芽幼兒園	-	後港里	新北市新莊區後港里 24 鄰後港一路 76 巷 14 弄 3 號 1 樓、建安街 40 巷 7 號 1 樓
新北市私立名欣八德幼兒園	-	成德里	新北市新莊區成德里 9 鄰八德街 109 號 1 樓、109 之 1 號 2 樓
新北市私立大世紀幼兒園	-	思賢里	新北市新莊區思賢里 2 鄰公園路 129 號 2 樓
新北市私立民安幼兒園	-	光正里	新北市新莊區光正里 1 鄰民安西路 137 號 2 樓及龍安路 456 號 2 樓
新北市私立傑安幼兒園	-	文明里	新北市新莊區文明里 16 鄰中正路 161 號 1 樓
新北市私立奇異鳥幼兒園	-	四維里	新北市新莊區四維里 2 鄰四維路 19 號 3 樓
新北市私立勁寶兒晨星園幼兒園	-	昌隆里	新北市新莊區昌隆里 2 鄰昌隆街 5 號 2 樓、7 號 1、2 樓、9 號 2 樓
新北市私立勵輝國際幼兒園	-	頭前里	新北市新莊區頭前里 5 鄰頭前路 26 號 2 樓 (2、3 層)
新北市私立欣園幼兒園	-	中美里	新北市新莊區中美里 8 鄰中港路 207 巷 14 號
新北市私立永錡幼兒園	-	光華里	新北市新莊區光華里 2 鄰民安西路 410 巷 15 號 1.2 樓
新北市私立大蘋菓幼兒園	-	中和里	新北市新莊區中和里 25 鄰中和街 46 號
新北市私立成功幼兒園	-	南港里	新北市新莊區南港里 3 鄰四維路 20 號 1 樓、2 樓、3 樓
新北市私立新榮富幼兒園	-	中信里	新北市新莊區中信里 13 鄰中和街 218 巷 1 號 1 樓
新北市私立吉晟幼兒園	-	立廷里	新北市新莊區立廷里 16 鄰中平路 385 號 1 樓
新北市私立喬治亞幼兒園	-	中原里	新北市新莊區中原里 6 鄰中港路 629 號 1 樓
新北市私立何嘉仁幼兒園	-	中平里	新北市新莊區中平里 5 鄰中和街 155 巷 24 弄 26 號 1 樓

附註：(1)包括各級公私立學校及幼兒園。
資料來源：本所人文課

3-6 新北市新莊區各級學校⁽¹⁾一覽表(續 7 完)
中華民國 104 年

學校名稱	現任校長	所在里	地 址
新北市私立太陽花幼兒園	-	海山里	新北市新莊區海山里 21 鄰中正路 425 號 1.2 樓
新北市私立勵輝幼兒園	-	頭前里	新北市新莊區頭前里 5 鄰頭前路 26 號 1 樓
新北市私立成德幼兒園	-	西盛里	新北市新莊區西盛里 5 鄰民安東路 48 號 1、2、3 樓

附 註：(1)包括各級公私立學校及幼兒園。
資料來源：本所人文課

3-7 新北市新莊區體育活動概況 中華民國 104 年

活 動 名 稱	本 年			上 年			本年較上年參加人數增減百分比(%)
	次 數 (次)	參 加 隊 數 (隊)	參 加 人 數 (人)	次 數 (次)	參 加 隊 數 (隊)	參 加 人 數 (人)	
民國 99 年	無						
民國 100 年	無						
民國 101 年	無						
民國 102 年	無						
民國 103 年	無						
民國 104 年	無						

資料來源：本所民政課

3-8 新北市新莊區維護市容會報決議案件辦理情形
中華民國 104 年底

單位：件

項 目	總 計	A 級 已 依 案 執 行 完 成	B 級 正 依 案 執 行	C 級 計 畫 執 行	D 級 無 法 執 行
民 國 9 9 年	2,037	2,037	-	-	-
民 國 1 0 0 年	2,037	2,209	-	-	-
民 國 1 0 1 年	1,745	1,745	-	-	-
民 國 1 0 2 年	2,958	2,958	-	-	-
民 國 1 0 3 年	2,322	2,322	-	-	-
民 國 1 0 4 年	2,613	2,613	-	-	-
區內違建屢拆屢建 之查察處理事項	383	383	-	-	-
區內環境衛生之整理及 公共衛生之改進事項	-	-	-	-	-
區內違章攤販之取締事項	-	-	-	-	-
區內市場管理及清潔事項	-	-	-	-	-
區內路燈、花木及 綠地之維護事項	2,164	2,164	-	-	-
區內交通設施（標誌、標線、 號誌及單行道等）之建議事項	65	65	-	-	-
區內街弄巷道及側溝之 整修維護及建議事項	1	1	-	-	-
查報改善市容及增進市民 福祉，內容牽涉本區有關 單位急待處理事項	-	-	-	-	-
其他有關區內維護市容事項	-	-	-	-	-

資料來源：本所工務課、經建課

肆、社 會

4-1 新北市新莊區社區發展協會會員人數
中華民國 104 年底

社區名稱	成立時間		所在里	會員(人)		
	年	月		合計	男	女
民國 99 年	-	-	-	3,118	1,646	1,472
民國 100 年	-	-	-	3,118	1,646	1,472
民國 101 年	-	-	-	3,118	1,646	1,472
民國 102 年	-	-	-	3,199	1,700	1,499
民國 103 年	-	-	-	3,201	1,647	1,473
民國 104 年	-	-	-	3,199	1,700	1,499
文德社區發展協會	81	10	文德里	57	35	22
思源社區發展協會	81	12	思賢里、思源里	230	100	130
幸福社區發展協會	81	12	幸福里、和平里、信義里	58	27	31
化成社區發展協會	82	1	化成里	38	24	14
營盤社區發展協會	82	2	營盤里、福營里	79	44	35
榮和社區發展協會	82	2	榮和里	55	38	17
西盛社區發展協會	82	2	西盛里、民安里、民本里、民全里、民有里	171	87	84
文衡社區發展協會	82	3	文衡里、文盛里	86	43	43
興漢社區發展協會	82	4	興漢里	51	25	26
丹鳳社區發展協會	82	4	丹鳳里、合鳳里、祥鳳里	85	35	50
仁愛社區發展協會	82	5	自信里、仁愛里、仁里、自立里、自強里	64	30	34
瓊林社區發展協會	82	6	瓊林里	234	140	94
頭前社區發展協會	82	7	頭前里、福基里	41	21	20
文明社區發展協會	82	7	文明里	75	30	45
海山社區發展協會	82	9	海山里、忠孝里	95	50	45
全安社區發展協會	83	4	全安里、全泰里	224	119	105

資料來源：本所社會課

4-1 新北市新莊區社區發展協會會員人數(續 1 完)
中華民國 104 年底

社區名稱	成立時間		所在里	會員(人)		
	年	月		合計	男	女
後港社區發展協會	83	5	後港里、南港里、四維里、八德里、建福里	55	26	29
中港第一社區發展協會	81	1	中泰里、中和里、立基里、立志里、立功里、立德里、中美里、恆安里、立人里、立泰里、立言里	931	465	466
中港第二社區發展協會	82	6	中港里、中宏里、中全里、中誠里、中華里	50	26	24
中港第三社區發展協會	82	2	中原里、中隆里、中信里	104	62	42
牡丹心社區發展協會	98	8	龍鳳里、雙鳳里、龍福里	111	85	26
國豐社區發展協會	92	8	國泰里、豐年里、泰豐里	59	47	12
新光社區發展協會	95	2	光和里、光正里、光榮里、光明里、光華里	85	55	30
富裕社區發展協會	98	8	富國里、裕民里、富民里	80	32	48
興化社區發展協會	101	6	福興里	81	54	27

資料來源：本所社會課

本
頁
空
白

4-2 新北市新莊區推
中華民國

社區發展協會名稱	社 區 戶 數 (戶)	社 區 人 口 數 (人)	參 展 加 協 社 會 區 人 發 數 (人)	現 生 有 產 設 建 置 設 社 基 區 金 (個)	實際使用經費(元)	
					合 計	政 府 補 助 款
民 國 93 年	104,926	341,361	4,601	18	13,616,179	8,543,683
民 國 94 年	109,836	365,040	4,940	19	18,922,570	12,377,594
民 國 95 年	116,936	389,040	5,000	20	20,249,506	15,178,962
民 國 96 年	119,889	386,248	4,593	22	17,270,451	11,840,201
民 國 97 年	120,841	400,001	4,287	22	12,040,226	8,408,074
民 國 98 年	126,628	413,070	3,368	20	19,220,971	16,727,460
民 國 99 年	126,628	413,070	3,370	20	19,220,971	16,727,460
民 國 100 年	106,292	167,335	3,120	21	5,200,439	2,053,430
民 國 101 年	106,292	167,335	3,118	23	6,318,953	4,187,000
民 國 102 年	108,392	175,535	3,201	22	6,410,963	4,451,000
民 國 103 年	108,392	175,535	3,201	20	5,672,503	3,816,000
民 國 104 年	108,392	175,535	3,199	20	5,352,711	3,181,200
文德社區發展協會	749	1,074	57	1	241,185	150,000
思源社區發展協會	3,401	5,159	230	1	270,000	150,000
幸福社區發展協會	5,119	8,178	58	1	356,190	150,000
化成社區發展協會	912	1,588	38	1	282,000	150,000
營盤社區發展協會	1,635	2,626	79	1	202,100	150,000
榮和社區發展協會	1,935	2,453	55	1	214,309	150,000
西盛社區發展協會	7,189	11,600	171	1	388,080	202,000
文衡社區發展協會	2,163	3,186	86	1	313,027	178,200
興漢社區發展協會	1,411	2,113	51	1	301,139	150,000
丹鳳社區發展協會	6,185	9,661	85	1	203,580	150,000

行社區發展工作成果

104 年底

社 區 自 壽 款	社區建設主要項目												
	社區活動中心(幢)			辦理 社區 幹部 訓練 (人 次)	辦 理 社 區 摩 觀 (人 次)	長壽 俱 樂 部 (處)	媽 媽 教 室 (班)	守 望 相 助 隊 之 設 置 (隊)	志 願 服 務 團 (隊)	社 區 圖 書 室 (處)	民 俗 藝 文 康 樂 班 隊 (隊)	社 區 刊 物 (期)	其 他
	原 (未 作 修 擴 建)	新 增	修 擴 建										
5,072,496	8	-	1	612	3,097	17	24	2	6	5	15	2	-
6,544,976	8	-	1	359	1,635	20	25	1	10	6	8	-	-
5,070,544	9	-	1	720	5,786	20	25	1	10	6	8	-	-
5,430,250	6	2	1	28	41	20	25	8	10	6	8	-	-
3,632,152	7	-	1	22	45	20	10	-	10	-	7	-	-
2,493,511	8	-	-	46	3,746	20	17	5	15	2	2	-	-
2,493,511	6	1	2	250	3,850	20	15	4	15	2	2	-	-
3,147,009	5	-	3	250	4,066	20	15	5	15	2	2	-	-
2,131,953	7	1	-	460	4,146	20	15	5	22	2	3	-	-
1,959,963	-	-	-	540	2,740	20	12	6	22	-	4	-	-
1,856,503	-	-	-	540	2,448	20	12	3	4	-	4	-	-
1,967,229	8	-	-	540	2,418	20	12	3	22	-	4	-	20
91,185	-	-	-	-	220	1	-	-	1	-	-	-	-
127,560	-	-	-	-	80	1	-	-	-	-	-	-	-
206,190	-	-	-	-	80	-	-	-	1	-	-	-	-
132,000	1	-	-	40	80	1	-	-	1	-	-	-	-
52,100	-	-	-	-	230	1	-	-	1	-	-	-	-
64,309	1	-	-	60	80	1	2	-	1	-	-	-	-
186,080	1	-	-	80	160	1	-	-	-	-	-	-	-
134,827	-	-	-	80	200	1	-	-	1	-	-	-	-
151,139	-	-	-	40	280	1	2	-	1	-	1	-	-
53,580	-	-	-	-	80	1	-	-	1	-	-	-	-

4-2 新北市新莊區推行社區
中華民國

社區發展協會名稱	社 區 戶 數 (戶)	社 區 人 口 數 (人)	參 展 加 協 社 會 區 人 發 數 (人)	現 生 有 產 設 建 置 設 社 基 區 金 (個)	實際使用經費(元)	
					合 計	政 府 補 助 款
仁愛社區發展協會	5,972	9,183	64	1	203,120	150,000
瓊林社區發展協會	1,898	3,337	234	1	205,889	150,000
頭前社區發展協會	2,252	3,881	41	1	-	-
文明社區發展協會	706	1,138	75	1	207,800	168,000
海山社區發展協會	3,640	5,580	95	1	323,412	168,000
全安社區發展協會	3,397	5,175	224	1	65,240	15,000
後港社區發展協會	7,824	12,336	55	1	-	-
中港第一社區發展協會	16,832	26,547	931	1	210,000	150,000
中港第二社區發展協會	6,090	9,796	50	1	205,000	-
中港第三社區發展協會	7,094	10,956	104	1	215,180	150,000
牡丹心社區發展協會	2,924	4,633	111	-	201,680	150,000
國豐社區發展協會	6,970	11,690	59	-	334,000	200,000
新光社區發展協會	4,511	7,070	85	-	206,560	150,000
富裕社區發展協會	5,483	8,375	80	-	203,220	150,000
興化社區發展協會	2,100	8,200	81	-	-	-

資料來源：本所社會課

發展工作成果(續 1 完)

104 年底

社 區 自 壽 款	社區建設主要項目												
	社區活動中心(幢)			辦理社區幹部訓練 (人次)	辦理社區摩觀 (人次)	長壽俱樂部 (處)	媽媽教室 (班)	守望相助隊之設置 (隊)	志願服務團 (隊)	社區圖書室 (處)	民俗藝文康樂班隊 (隊)	社區刊物 (期)	其 他
	原 (未作修擴建)	新 增	修 擴 建										
53,120	-	-	-	-	80	1	1	-	1	-	-	-	-
55,889	1	-	-	-	84	1	1	-	1	-	-	-	-
-	1	-	-	-	-	1	1	-	1	-	-	-	-
39,800	1	-	-	-	40	1	-	-	1	-	-	-	-
155,412	1	-	-	80	124	1	1	-	1	-	1	-	-
50,240	-	-	-	-	80	-	-	-	1	-	-	-	-
-	-	-	-	-	-	1	1	-	1	-	-	-	-
53,158	1	-	-	-	80	-	-	-	-	-	-	-	-
-	-	-	-	-	-	1	-	-	-	-	-	-	-
65,180	-	-	-	-	80	1	1	1	1	-	-	-	-
51,680	-	-	-	-	80	1	-	-	1	-	-	-	-
134,000	-	-	-	-	120	-	-	-	1	-	1	-	-
56,560	-	-	-	-	80	1	-	-	1	-	-	-	-
53,220	-	-	-	80	80	1	2	1	3	-	1	-	20
-	-	-	-	80	-	-	-	1	-	-	-	-	-

4-3 新北市新莊區社
中華民國

季 別	中低收入 老人生活 津貼	低收入戶 喪葬補助		身心障礙者 生活補助		身心障 育養護
	申請 人次	發放 人次	金額	發放 人次	金額	發放 人次
民 國 99 年	583	33	...	4,216	...	286
民 國 100 年	655	-	-	4,342	...	319
民 國 101 年	731	-	-	4,346	...	338
民 國 102 年	760	13	390,000	3,995	...	94
民 國 103 年	953	48	1,440,000	4,305	...	677
民 國 104 年	1,096	34	1,020,000	60,058	280,189,700	5,993
第 1 季 (自 1 月至 3 月)	114	14	420,000	14,596	68,147,300	1,399
第 2 季 (自 4 月至 6 月)	53	8	240,000	14,986	70,009,600	1,515
第 3 季 (自 7 月至 9 月)	43	5	150,000	15,170	70,704,200	1,551
第 4 季 (自 10 月至 12 月)	886	7	210,000	15,306	71,328,600	1,528

資料來源：本所社會課

會福利及救濟概況

104 年

礙者托 護補助	身心障礙者生活 輔助器具補助		急難救助		其 他		
	金額	發放 人次	金額	發放 人次	現金	實物	衣服
...	172	719,000	-	-	-	...	172
...	93	1,023,000	-	-	-	...	93
...	243	19,169,100	195,000	8,630	175,000	...	243
...	57	1,838,100	-	-	-	...	57
...	75	371,000	-	-	-	...	75
87,294,726	1,243	10,225,916	147	1,650,000	-	-	-
20,295,208	293	1,995,023	39	570,000	-	-	-
21,827,759	268	2,522,870	32	3,560,000	-	-	-
22,679,988	377	3,374,395	27	2,540,000	-	-	-
22,491,771	305	2,333,628	49	4,700,000	-	-	-

4-4 新北市新莊區輔導市民以工代賑臨時工作概況
中華民國 104 年

月 別	登記 人數 (人)	社會局核 配人數 (人)	符合人數(人)(人次)			實發工作 人數(人)	實發工作 天數(天)	實發代賑 金額(元)
			合計	男	女			
民國 99 年	-	-	-	-	-	-	-	-
民國 100 年	-	-	12	-	12	12	275.25	220,200
民國 101 年	43	43	43	55	38	43	226	603,294
民國 102 年	43	43	43	10	33	44	183.16	644,608
民國 103 年	64	64	64	39	25	64	211.10	1,136,335
民國 104 年	43	65	43	34	9	43	216.02	717,840
1 月	13	13	13	7	6	13	15.37	191,880
2 月	2	2	2	2	-	2	14.31	27,480
3 月	2	2	2	2	-	2	20.25	38,880
4 月	2	2	2	2	-	2	17.56	33,720
5 月	2	2	2	2	-	2	18.88	36,240
6 月	2	2	2	2	-	2	19.19	36,840
7 月	2	2	2	2	-	2	19.69	37,800
8 月	2	2	2	2	-	2	19.25	36,960
9 月	2	2	2	2	-	2	18.44	35,400
10 月	4	12	4	3	1	4	12.63	48,480
11 月	5	12	5	4	1	5	19.13	91,800
12 月	5	12	5	4	1	5	21.32	102,360

資料來源：本所社會課

4-5 新北市新莊區低收入戶人口

(1)按季別分

中華民國 104 年

單位：戶；人

季底別	低 收 入 戶							
	總計		第 1 類		第 2 類		第 3 類	
	戶數	人口數	戶數	人口數	戶數	人口數	戶數	人口數
民國 99 年	1,316	3,778	4	6	60	142	1,252	3,630
民國 100 年	1,669	4,873	3	-	69	164	1,659	4,694
民國 101 年	2,222	6,399	4	6	79	165	2,140	6,222
民國 102 年	2,337	6,888	3	4		188	2,247	6,696
民國 103 年	2,381	6,706	2	2	84	187	2,295	6,517
民國 104 年	2,030	5,559	-	-	61	136	1,969	5,423
第 1 季底 (3 月底)	1,933	5,344	-	-	61	136	1,872	5,208
第 2 季底 (6 月底)	22	53	-	-	-	-	22	53
第 3 季底 (9 月底)	42	92	-	-	-	-	42	92
第 4 季底 (12 月底)	33	70	-	-	-	-	33	70

資料來源：本所社會課

4-5 新北市新莊區低收入戶人口(續)

(2)按里別分

中華民國 104 年底

單位：戶；人

里 別	低 收 入 戶							
	總計		第 1 類		第 2 類		第 3 類	
	戶數	人口數	戶數	人口數	戶數	人口數	戶數	人口數
總 計	2,030	5,559	-	-	61	136	1,969	5,423
文德里	9	13	-	-	-	-	9	13
文衡里	7	21	-	-	1	2	6	19
四維里	35	105	-	-	2	6	33	99
民本里	24	81	-	-	1	1	23	80
民安里	19	57	-	-	-	-	19	57
民有里	30	91	-	-	-	-	30	91
立人里	9	21	-	-	-	-	9	21
立功里	24	71	-	-	-	-	24	71
立廷里	19	55	-	-	-	-	19	55
立志里	30	78	-	-	2	5	28	73
立言里	34	90	-	-	1	2	33	88
立泰里	15	41	-	-	1	2	14	39
立基里	18	52	-	-	-	-	18	52
立德里	14	28	-	-	-	-	14	28
光正里	15	45	-	-	-	-	15	45
光和里	14	44	-	-	1	1	13	43
光明里	22	66	-	-	3	10	19	56
光華里	43	140	-	-	-	-	43	140
光榮里	20	61	-	-	1	5	19	56
全安里	27	61	-	-	2	2	25	59
全泰里	11	22	-	-	1	1	10	21

資料來源：本所社會課

4-5 新北市新莊區低收入戶人口(續)(續 1)

(2)按里別分

中華民國 104 年底

單位：戶；人

里 別	低 收 入 戶							
	總計		第 1 類		第 2 類		第 3 類	
	戶數	人口數	戶數	人口數	戶數	人口數	戶數	人口數
合鳳里	39	100	-	-	-	-	39	100
成德里	34	103	-	-	1	1	33	102
自立里	44	129	-	-	3	7	41	122
自信里	24	75	-	-	-	-	24	75
自強里	33	69	-	-	-	-	33	69
西盛里	36	90	-	-	2	6	34	84
和平里	21	62	-	-	1	1	20	61
幸福里	42	117	-	-	5	13	37	104
忠孝里	35	98	-	-	1	1	34	97
昌平里	22	61	-	-	-	-	22	61
昌信里	9	28	-	-	-	-	9	28
昌明里	14	36	-	-	-	-	14	36
昌隆里	20	55	-	-	-	-	20	55
信義里	22	55	-	-	1	1	21	54
南港里	29	84	-	-	-	-	29	84
建安里	25	61	-	-	1	1	24	60
建福里	14	41	-	-	-	-	14	41
後港里	27	69	-	-	-	-	27	69
後德里	6	17	-	-	-	-	6	17
思源里	33	76	-	-	-	-	33	76
思賢里	17	39	-	-	1	3	16	36

資料來源：本所社會課

4-5 新北市新莊區低收入戶人口(續)(續 2)

(2)按里別分

中華民國 104 年底

單位：戶；人

里 別	低 收 入 戶							
	總計		第 1 類		第 2 類		第 3 類	
	戶數	人口數	戶數	人口數	戶數	人口數	戶數	人口數
恆安里	25	65	-	-	-	-	25	65
泰豐里	21	44	-	-	2	2	19	42
海山里	32	90	-	-	1	3	31	87
國泰里	13	24	-	-	1	1	12	23
祥鳳里	13	40	-	-	1	5	12	35
富民里	28	73	-	-	-	-	28	73
富國里	13	46	-	-	3	7	10	39
萬安里	18	56	-	-	-	-	18	56
裕民里	47	151	-	-	-	-	47	151
榮和里	52	75	-	-	2	2	50	73
福基里	13	45	-	-	2	5	11	40
福興里	22	76	-	-	-	-	22	76
福營里	15	45	-	-	1	1	14	44
興漢里	27	62	-	-	1	2	26	60
八德里	36	94	-	-	-	-	36	94
中平里	21	53	-	-	-	-	21	53
中全里	17	59	-	-	1	5	16	54
中宏里	20	60	-	-	-	-	20	60
中和里	35	91	-	-	1	1	34	90
中信里	28	71	-	-	-	-	28	71
中美里	37	88	-	-	1	2	36	86

資料來源：本所社會課

4-5 新北市新莊區低收入戶人口(續)(續 3 完)

(2)按里別分

中華民國 104 年底

單位：戶；人

里 別	低 收 入 戶							
	總計		第 1 類		第 2 類		第 3 類	
	戶數	人口數	戶數	人口數	戶數	人口數	戶數	人口數
中原里	53	162	-	-	-	-	53	162
中泰里	24	71	-	-	-	-	24	71
中港里	24	65	-	-	3	6	21	59
中華里	9	22	-	-	-	-	9	22
中隆里	21	67	-	-	-	-	21	67
中誠里	26	64	-	-	1	4	25	60
丹鳳里	43	126	-	-	1	2	42	124
仁愛里	24	63	-	-	1	2	23	61
仁義里	17	47	-	-	-	-	17	47
化成里	16	39	-	-	-	-	16	39
文明里	13	38	-	-	-	-	13	38
文聖里	14	26	-	-	-	-	14	26
頭前里	31	74	-	-	1	3	30	71
龍安里	12	41	-	-	-	-	12	41
龍福里	11	40	-	-	-	-	11	40
龍鳳里	38	105	-	-	3	10	35	95
營盤里	6	6	-	-	1	1	5	5
豐年里	18	57	-	-	-	-	18	57
雙鳳里	57	162	-	-	1	1	56	161
瓊林里	41	117	-	-	-	-	41	117
民全里	14	51	-	-	-	-	14	51

資料來源：本所社會課

4-6 新北市新莊區辦理急難救助概況
中華民國 104 年

項 目		總 計	死亡無力 殮葬者	遭受意 外傷害 或罹患 重病致 生活陷 於困境 者	負家庭主 要生計責 任且無法 工作致生 活陷於困 境者	財產或 存款未 能及時 運用致 生活陷 於困境 者	其他遭 遇重大 變故者	川資突 然發生 困難者	無遺 屬與 遺產 葬埋 者
民國 99 年	救助人次 (人次)	-	3	-	-	-	-	1	-
	救助金額 (元)	-	60,000	-	-	-	-	300	-
民國 100 年	救助人次 (人次)	93	29	42	22	-	-	-	-
	救助金額 (元)	1,023,000	725,000	213,000	85,000	-	-	-	-
民國 101 年	救助人次 (人次)	205	54	61	67	-	22	1	-
	救助金額 (元)	2,057,100	1,333,000	290,000	326,000	-	108,000	100	-
民國 102 年	救助人次 (人次)	191	57	64	52	-	17	1	-
	救助金額 (元)	7,190,100	1,590,000	5,254,000	251,000	-	95,000	100	-
民國 103 年	救助人次 (人次)	155	48	33	56	-	18	-	-
	救助金額 (元)	6,728,000	1,415,000	4,950,000	273,000	-	90,000	-	-
民國 104 年	救助人次 (人次)	147	44	54	49	-	-	-	-
	救助金額 (元)	1,650,000	1,133,000	289,000	228,000	-	-	-	-
第 1 季 (自 1 月至 3 月)	救助人次 (人次)	39	15	6	18	-	-	-	-
	救助金額 (元)	570,000	450,000	30,000	90,000	-	-	-	-
第 2 季 (自 4 月至 6 月)	救助人次 (人次)	32	9	14	9	-	-	-	-
	救助金額 (元)	356,000	245,000	70,000	41,000	-	-	-	-
第 3 季 (自 7 月至 9 月)	救助人次 (人次)	27	5	15	7	-	-	-	-
	救助金額 (元)	254,000	150,000	75,000	29,000	-	-	-	-
第 4 季 (自 10 至 12 月)	救助人次 (人次)	49	15	19	15	-	-	-	-
	救助金額 (元)	470,000	288,000	114,000	68,000	-	-	-	-

資料來源：本所社會課

4-7 新北市新莊區遭受災害救助情形 中華民國 104 年

災害區域 (里別)	災害種類 ⁽¹⁾⁽²⁾	災害發生日期 (年/月/日)	受災人數(人)					住戶毀損安遷 救助		財物受損 影響生計者	救助金額(元)		
			臨時收容 災民數	死亡 (含無名屍)	失蹤	重傷	其他	戶	人		戶	合計	現金
民國 99 年	火災	99.01.01~99.12.31	-	-	-	-	-	42	12	-	675,055	675,055	-
民國 100 年	火災	100.01.1~100.12.31	-	3	-	-	-	9	31	-	1,250,000	1,250,000	-
民國 101 年	水火災	101.01.01~101.12.31	-	1	-	-	-	94	31	-	1,770,000	1,770,000	-
民國 102 年	火災	102.01.01~102.12.31	-	1	-	-	-	3	7	8	340,000	340,000	-
民國 103 年	火災	103.01.01~103.12.31	-	1	-	-	-	6	14	-	-	500,000	-
民國 104 年	火災	104.01.01~104.12.31	-	11	-	-	-	7	16	-	980,000	980,000	-
文聖里	火災	1 月 27 日	-	1	-	-	-	1	1	-	40,000	40,000	-
文聖里	火災	2 月 16 日	-	1	-	-	-	1	1	-	240,000	240,000	-
文聖里	火災	3 月 6 日	-	5	-	-	-	1	5	-	140,000	140,000	-
西盛里	火災	4 月 4 日	-	1	-	-	-	1	1	-	120,000	120,000	-
和平里	火災	4 月 20 日	-	1	-	-	-	1	2	-	80,000	80,000	-
和平里	火災	5 月 4 日	-	1	-	-	-	1	5	-	280,000	280,000	-
忠孝里	火災	5 月 25 日	-	1	-	-	-	1	1	-	80,000	80,000	-

附註：(1)風颱須註明颱風名稱。

(2)每發生 1 次災害填寫 1 欄資料，同 1 里如發生 2 次以上同種類災害，須填報 2 欄以上資料。

資料來源：本所社會課

4-8 新北市新莊區身
中華民國

類別 程度	總 計	視覺 障礙	聽覺 機能 障礙	平衡 機能 障礙	聲音 或語 言機 能障 礙	肢體 障礙	智能 障礙	重要 器官 失去 功能	顏面 損傷
民國 100 年	13,642	605	1,351	41	129	5,118	1,272	1,626	83
民國 101 年	14,195	640	1,379	47	131	5,229	1,312	1,742	85
民國 102 年	14,500	670	1,411	39	133	5,234	1,304	1,870	82
民國 103 年	15,090	685	1,455	44	149	5,278	1,332	2,024	83
民國 104 年	15,332	702	1,469	39	149	5,242	1,382	2,072	89
輕 度	6,451	228	770	33	78	2,750	679	679	65
中 度	4,724	224	408	5	36	1,863	463	206	15
重 度	2,319	250	291	1	31	577	147	117	9
極重度	1,838	-	-	-	4	52	93	1,070	-

資料來源：新北市政府社會局

心障礙人口一覽表
國 104 年

植 物 人	失 智 症	自 閉 症	慢 性 精 神 病 患 者	多 重 障 礙	頑 性 (難 治 型) 癲 癇 症	因 罕 見 疾 病 而 致 身 心 功 能 障 礙 者	其 他	新 制 類 別 無 法 對 應 舊 制 類 別 者
58	303	231	1,325	1,331	64	32	73	-
50	335	278	1,444	1,300	68	38	117	-
54	347	285	1,478	1,342	62	38	151	-
53	403	306	1,549	1,435	63	46	185	-
43	448	312	1,589	1,517	67	44	70	98
-	116	204	627	36	67	19	21	79
-	189	82	777	415	-	7	20	14
-	109	21	173	548	-	18	24	3
43	34	5	12	518	-	-	5	2

本
頁
空
白

伍、經 建

本
頁
空
白

5-1 新北市新莊區鄰
中華民國

里 別	件數 (件)	總工程費 (元)	工 程					
			瀝青路面		混凝土路面		瀝青混泥土路面修補	
			數量 (m ²)	工程費 (元)	數量 (m ²)	工程費 (元)	數量 (m ²)	工程費 (元)
民國 99 年	426	69,647,132	159,640	25,626,967	6,065	7,087,483	50,966	9,983,161
民國 100 年	410	119,303,122	162,000	61,212,850	-	-	41,500	42,296,161
民國 101 年	248	77,877,480	145,872.95	58,349,180	-	-	-	-
民國 102 年	581	91,839,258	161,705	69,361,015	222	103,700	-	-
民國 103 年	1,025	93,683,636	144,894	69,260,000	-	-	-	-
民國 104 年	518	87,012,814	152,361	65,690,906	-	-	-	-
瓊林里	11	3,971,213	8,694	3,748,435	-	-	-	-
西盛里	9	4,800,652	5,264	2,269,584	-	-	-	-
民全里	6	698,138	1,125	485,046	-	-	-	-
光明里	5	976,603	1,681	724,767	-	-	-	-
光華里	6	697,365	1,258	542,389	-	-	-	-
光和里	4	701,818	1,156	498,412	-	-	-	-
光正里	7	697,997	1,237	533,335	-	-	-	-
光榮里	5	427,003	586	252,655	-	-	-	-
民有里	6	526,629	862	371,653	-	-	-	-
民本里	5	343,018	526	226,786	-	-	-	-
全安里	6	362,390	526	226,786	-	-	-	-
全泰里	4	496,119	769	331,457	-	-	-	-
忠孝里	5	1,297,960	2,651	1,142,984	-	-	-	-
文聖里	6	1,273,124	2,526	1,089,090	-	-	-	-

里工程施工概況⁽¹⁾

104 年

名 稱											
打除混凝土		新建水溝		整修水溝		擋土牆		護欄		其他	
數量 (m ²)	工程費 (元)	數量 (m ²)	工程費 (元)	數量 (m ²)	工程費 (元)	數量 (m ²)	工程費 (元)	數量 (m ²)	工程費 (元)	數量 (m ²)	工程費 (元)
-	-	549	224,930	919.5	2,141,800	-	-	-	-	3287	6055801
-	-	-	-	6,310	15,794,111	-	-	-	-	-	-
-	-	161	750,800	5,365	18,777,500	-	-	-	-	-	-
-	-	178	986,000	5,953	21,573,158	-	-	-	-	-	-
-	-	83	530,000	3,572	23,893,636	-	-	-	-	-	-
-	-	500	2,163,000	1,978	19,158,908	-	-	-	-	-	-
-	-	-	-	23	222,778	-	-	-	-	-	-
-	-	500	2,163,000	38	368,068	-	-	-	-	-	-
-	-	-	-	22	213,092	-	-	-	-	-	-
-	-	-	-	26	251,836	-	-	-	-	-	-
-	-	-	-	16	154,976	-	-	-	-	-	-
-	-	-	-	21	203,406	-	-	-	-	-	-
-	-	-	-	17	164,662	-	-	-	-	-	-
-	-	-	-	18	174,348	-	-	-	-	-	-
-	-	-	-	16	154,976	-	-	-	-	-	-
-	-	-	-	12	116,232	-	-	-	-	-	-
-	-	-	-	14	135,604	-	-	-	-	-	-
-	-	-	-	17	164,662	-	-	-	-	-	-
-	-	-	-	16	154,976	-	-	-	-	-	-
-	-	-	-	19	184,034	-	-	-	-	-	-

5-1 新北市新莊區鄰
中華民國

里 別	件數 (件)	總工程費 (元)	工 程					
			瀝青路面		混凝土路面		瀝青混泥土路面修補	
			數量 (m ²)	工程費 (元)	數量 (m ²)	工程費 (元)	數量 (m ²)	工程費 (元)
興漢里	9	856,653	1,268	546,701	-	-	-	-
榮和里	7	952,458	1,625	700,622	-	-	-	-
中華里	5	415,652	672	289,734	-	-	-	-
中和里	6	554,855	905	390,193	-	-	-	-
中泰里	2	622,605	1,152	496,687	-	-	-	-
中宏里	5	414,329	624	269,039	-	-	-	-
中全里	2	778,481	1,536	662,249	-	-	-	-
立志里	6	381,331	525	226,355	-	-	-	-
立廷里	3	833,611	1,641	707,693	-	-	-	-
營盤里	10	2,201,326	4,252	1,833,258	-	-	-	-
丹鳳里	9	3,461,643	7,265	3,132,319	-	-	-	-
合鳳里	8	1,748,915	3,652	1,574,567	-	-	-	-
祥鳳里	8	430,192	526	226,786	-	-	-	-
雙鳳里	7	2,565,137	5,298	2,284,243	-	-	-	-
福營里	11	3,911,736	8,264	3,563,040	-	-	-	-
富民里	5	308,466	356	153,490	-	-	-	-
富國里	6	2,063,767	4,225	1,821,617	-	-	-	-
裕民里	8	1,163,142	2,136	920,992	-	-	-	-
龍鳳里	6	611,476	924	398,384	-	-	-	-
龍福里	5	779,997	1,225	528,161	-	-	-	-
建福里	4	656,405	961	414,255	-	-	-	-

里工程施工概況⁽¹⁾ (續 1)

104 年

名 稱											
打除混凝土		新建水溝		整修水溝		擋土牆		護欄		其他	
數量 (m ²)	工程費 (元)	數量 (m ²)	工程費 (元)	數量 (m ²)	工程費 (元)	數量 (m ²)	工程費 (元)	數量 (m ²)	工程費 (元)	數量 (m ²)	工程費 (元)
-	-	-	-	32	309,952	-	-	-	-	-	-
-	-	-	-	26	251,836	-	-	-	-	-	-
-	-	-	-	13	125,918	-	-	-	-	-	-
-	-	-	-	17	164,662	-	-	-	-	-	-
-	-	-	-	13	125,918	-	-	-	-	-	-
-	-	-	-	15	145,290	-	-	-	-	-	-
-	-	-	-	12	116,232	-	-	-	-	-	-
-	-	-	-	16	154,976	-	-	-	-	-	-
-	-	-	-	13	125,918	-	-	-	-	-	-
-	-	-	-	38	368,068	-	-	-	-	-	-
-	-	-	-	34	329,324	-	-	-	-	-	-
-	-	-	-	18	174,348	-	-	-	-	-	-
-	-	-	-	21	203,406	-	-	-	-	-	-
-	-	-	-	29	280,894	-	-	-	-	-	-
-	-	-	-	36	348,696	-	-	-	-	-	-
-	-	-	-	16	154,976	-	-	-	-	-	-
-	-	-	-	25	242,150	-	-	-	-	-	-
-	-	-	-	25	242,150	-	-	-	-	-	-
-	-	-	-	22	213,092	-	-	-	-	-	-
-	-	-	-	26	251,836	-	-	-	-	-	-
-	-	-	-	25	242,150	-	-	-	-	-	-

5-1 新北市新莊區鄰
中華民國

里 別	件數 (件)	總工程費 (元)	工 程					
			瀝青路面		混凝土路面		瀝青混泥土路面修補	
			數量 (m ²)	工程費 (元)	數量 (m ²)	工程費 (元)	數量 (m ²)	工程費 (元)
後德里	4	835,535	1,556	670,873	-	-	-	-
南港里	5	817,686	1,582	682,082	-	-	-	-
萬安里	5	1,266,486	2,578	1,111,510	-	-	-	-
龍安里	6	504,922	587	253,086	-	-	-	-
建安里	7	542,633	652	281,111	-	-	-	-
後港里	8	814,229	1,237	533,335	-	-	-	-
四維里	8	1,291,373	2,456	1,058,909	-	-	-	-
八德里	7	3,376,401	7,022	3,027,705	-	-	-	-
成德里	6	217,553	235	101,321	-	-	-	-
仁義里	4	1,226,151	2,327	1,003,373	-	-	-	-
思源里	6	2,481,381	5,194	2,239,231	-	-	-	-
中美里	4	697,135	1,235	532,473	-	-	-	-
昌平里	7	593,479	725	312,585	-	-	-	-
昌明里	3	1,184,478	2,163	932,642	-	-	-	-
昌隆里	6	1,395,584	2,765	1,192,178	-	-	-	-
昌信里	5	333,153	256	110,375	-	-	-	-
和平里	5	670,373	1,128	486,339	-	-	-	-
幸福里	7	515,752	365	157,370	-	-	-	-
信義里	9	336,602	264	113,824	-	-	-	-
恆安里	5	732,594	1,138	490,444	-	-	-	-
仁愛里	8	375,346	264	113,824	-	-	-	-
自信里	6	382,014	257	110,806	-	-	-	-

里工程施工概況⁽¹⁾ (續 2)

104 年

名 稱											
打除混凝土		新建水溝		整修水溝		擋土牆		護欄		其他	
數量 (m ²)	工程費 (元)	數量 (m ²)	工程費 (元)	數量 (m ²)	工程費 (元)	數量 (m ²)	工程費 (元)	數量 (m ²)	工程費 (元)	數量 (m ²)	工程費 (元)
-	-	-	-	17	164,662	-	-	-	-	-	-
-	-	-	-	14	135,604	-	-	-	-	-	-
-	-	-	-	16	154,976	-	-	-	-	-	-
-	-	-	-	26	251,836	-	-	-	-	-	-
-	-	-	-	27	261,522	-	-	-	-	-	-
-	-	-	-	29	280,894	-	-	-	-	-	-
-	-	-	-	24	232,464	-	-	-	-	-	-
-	-	-	-	36	348,696	-	-	-	-	-	-
-	-	-	-	12	116,232	-	-	-	-	-	-
-	-	-	-	23	222,778	-	-	-	-	-	-
-	-	-	-	25	242,150	-	-	-	-	-	-
-	-	-	-	17	164,662	-	-	-	-	-	-
-	-	-	-	29	280,894	-	-	-	-	-	-
-	-	-	-	26	251,836	-	-	-	-	-	-
-	-	-	-	21	203,406	-	-	-	-	-	-
-	-	-	-	23	222,778	-	-	-	-	-	-
-	-	-	-	19	184,034	-	-	-	-	-	-
-	-	-	-	37	358,382	-	-	-	-	-	-
-	-	-	-	23	222,778	-	-	-	-	-	-
-	-	-	-	25	242,150	-	-	-	-	-	-
-	-	-	-	27	261,522	-	-	-	-	-	-
-	-	-	-	28	271,208	-	-	-	-	-	-

5-1 新北市新莊區鄰
中華民國

里 別	件數 (件)	總工程費 (元)	工 程					
			瀝青路面		混凝土路面		瀝青混泥土路面修補	
			數量 (m ²)	工程費 (元)	數量 (m ²)	工程費 (元)	數量 (m ²)	工程費 (元)
自強里	5	1,708,211	3,378	1,456,375	-	-	-	-
自立里	7	477,358	568	244,894	-	-	-	-
思賢里	10	1,454,170	2,564	1,105,474	-	-	-	-
立基里	6	326,916	264	113,824	-	-	-	-
中誠里	8	590,060	762	328,538	-	-	-	-
中港里	6	962,324	1,468	633,000	-	-	-	-
中信里	7	1,418,377	2,796	1,205,285	-	-	-	-
中平里	7	1,532,037	2,812	1,212,399	-	-	-	-
中原里	8	706,821	1,235	532,473	-	-	-	-
中隆里	9	1,327,018	2,651	1,142,984	-	-	-	-
立泰里	4	879,021	1,567	675,615	-	-	-	-
立言里	5	916,472	1,564	674,322	-	-	-	-
文明里	6	420,186	368	158,664	-	-	-	-
海山里	7	367,385	268	115,549	-	-	-	-
文衡里	7	922,337	1,645	709,245	-	-	-	-
文德里	6	530,382	354	152,628	-	-	-	-
化成里	6	1,492,912	2,744	1,182,960	-	-	-	-
頭前里	6	1,772,078	3,526	1,520,242	-	-	-	-
福基里	5	496,871	456	196,605	-	-	-	-
福興里	3	813,798	1,236	532,904	-	-	-	-
立人里	3	634,238	842	363,030	-	-	-	-
立德里	4	625,845	845	364,323	-	-	-	-

里工程施工概況⁽¹⁾ (續 3)

104 年

名 稱											
打除混凝土		新建水溝		整修水溝		擋土牆		護欄		其他	
數量 (m ²)	工程費 (元)	數量 (m ²)	工程費 (元)	數量 (m ²)	工程費 (元)	數量 (m ²)	工程費 (元)	數量 (m ²)	工程費 (元)	數量 (m ²)	工程費 (元)
-	-	-	-	26	251,836	-	-	-	-	-	-
-	-	-	-	24	232,464	-	-	-	-	-	-
-	-	-	-	36	348,696	-	-	-	-	-	-
-	-	-	-	22	213,092	-	-	-	-	-	-
-	-	-	-	27	261,522	-	-	-	-	-	-
-	-	-	-	34	329,324	-	-	-	-	-	-
-	-	-	-	22	213,092	-	-	-	-	-	-
-	-	-	-	33	319,638	-	-	-	-	-	-
-	-	-	-	18	174,348	-	-	-	-	-	-
-	-	-	-	19	184,034	-	-	-	-	-	-
-	-	-	-	21	203,406	-	-	-	-	-	-
-	-	-	-	25	242,150	-	-	-	-	-	-
-	-	-	-	27	261,522	-	-	-	-	-	-
-	-	-	-	26	251,836	-	-	-	-	-	-
-	-	-	-	22	213,092	-	-	-	-	-	-
-	-	-	-	39	377,754	-	-	-	-	-	-
-	-	-	-	32	309,952	-	-	-	-	-	-
-	-	-	-	26	251,836	-	-	-	-	-	-
-	-	-	-	31	300,266	-	-	-	-	-	-
-	-	-	-	29	280,894	-	-	-	-	-	-
-	-	-	-	28	271,208	-	-	-	-	-	-
-	-	-	-	27	261,522	-	-	-	-	-	-

5-1 新北市新莊區鄰
中華民國

里 別	件數 (件)	總工程費 (元)	工 程					
			瀝青路面		混凝土路面		瀝青混泥土路面修補	
			數量 (m ²)	工程費 (元)	數量 (m ²)	工程費 (元)	數量 (m ²)	工程費 (元)
立功里	5	439,878	526	226,786	-	-	-	-
國泰里	8	1,315,535	2,467	1,063,699	-	-	-	-
豐年里	6	538,351	687	296,201	-	-	-	-
泰豐里	7	269,231	265	114,255	-	-	-	-
民安里	9	501,931	625	269,467	-	-	-	-

附 註：(1)包括整建工程及鄰里維護工程。
資料來源：本所工務課

里工程施工概況⁽¹⁾ (續 4 完)

104 年

名 稱											
打除混凝土		新建水溝		整修水溝		擋土牆		護欄		其他	
數量 (m ²)	工程費 (元)	數量 (m ²)	工程費 (元)	數量 (m ²)	工程費 (元)	數量 (m ²)	工程費 (元)	數量 (m ²)	工程費 (元)	數量 (m ²)	工程費 (元)
-	-	-	-	22	213,092	-	-	-	-	-	-
-	-	-	-	26	251,836	-	-	-	-	-	-
-	-	-	-	25	242,150	-	-	-	-	-	-
-	-	-	-	16	154,976	-	-	-	-	-	-
-	-	-	-	24	232,464	-	-	-	-	-	-

5-2 新北市新莊區
中華民國

公園名稱	所在里別	面積 (m ²)	地 址
中平公園	立基里	20,064 m ²	中平路文藝中心後方，新泰游泳池後方
新莊公園	立人里	5,838 m ²	中正路地藏庵旁
中港三角公園	中和里	806 m ²	中華路與復興路口
文德社區公園	文德里	896 m ²	碧江街、思明街口
榮和公園	榮和里	383 m ²	碧江街新海橋下
碧江公園	文衡里、泰豐里	456 m ²	新泰路與瓊林路口
長青公園	思賢里	247 m ²	博愛路與長青街
思賢公園	自立里	10,472 m ²	自由街 1 號旁
黃城公園	中信里	8,953 m ²	中榮街與中信街口
新泰三角公園	立功里	508 m ²	新泰路與中平路口
福壽公園	信義里	6,559 m ²	福壽街與昌明街口
興化公園	福興里	7,524 m ²	新北產業園區五工三路興化國小旁
興漢公園	興漢里	735 m ²	碧江街 78 號前
富國公園	富國里	640 m ²	富國路 77 巷
四維公園	南港里	4,438 m ²	四維路 186 巷旁
西盛公園	光正里	6,194 m ²	龍安路與西盛街口
新泰公園	忠孝里	7,250 m ²	公園一路 112 號旁
萬安公園	龍安里	5,230 m ²	龍安路龍安橋頭
萬善公園	西盛里	750 m ²	瓊林南路 301 巷內
後港公園	後港里	3,013 m ²	建安街 26 巷 4 號旁
後港新公園	後德里	4,850 m ²	後港一路與民安路口
龍鳳公園	龍鳳里、裕民里	7,810 m ²	龍安路丹鳳國中對面
瓊泰公園	瓊林里	1,700 m ²	瓊泰路瓊泰橋旁
瓊泰河濱公園	瓊林里	410 m ²	瓊泰路 94 巷 17 號旁

鄰里公園概況

104 年

認養情形		園 長	認養單位數	認養者性質 ⁽¹⁾	備 註
有	否				
	V				
V		" 新莊地藏庵			
管理委員會 "	1	管理委員會	至 107.1.31		
	V				
	V				
	V				
	V				
	V				
	V				
	V				
	V				
	V				
	V				
	V				
	V				
	V				
	V				
V		中孝里辦公處	3 棵櫻花	里辦公處	至 106.1.31
	V				
	V				
	V				
	V				
	V				
	V				

5-2 新北市新莊區
中華民國

公園名稱	所在里別	面積 (m ²)	地 址
龍福公園	龍福里	651 m ²	中正路 929 巷 23 號對面
雙福公園	福營里	2,287 m ²	後港一路(後港抽水站旁)建國橋頭
福營公園	福營里	1,363 m ²	福營路 29 號旁
後德公園	後德里	約 666 m ²	後港一路 49 巷底
新樹公園	西盛里	3,115 m ²	新樹路 647 號--世界盃
建安公園	建安里	1,765 m ²	後港一路 130 巷底
生命紀念公園	丹鳳里	850 m ²	壽山路 162 之 1 號
青年公園	丹鳳里	89,577 m ²	壽山路 61 號對面進入
福營休閒廣場	四維里	4,691 m ²	四維路福營行政中心旁
中港厝休閒廣場	中華里	4,925 m ²	中港路中港圖書館旁
福營綠廊	福營里	850 m ²	中正路輔仁大學對面
建福公園	建福里	1,687 m ²	建福路 49 巷底
頭前運動公園	頭前里	約 3.5 公頃	頭前路與頭成街口
福基公園	福基里	4,418 m ²	福美街與福德三街口
福美公園	頭前里	6,915 m ²	福美街與福德一街口
化成公園	化成里	4,784 m ²	思源路 125 巷內、頭成街口
中港公園	立基里	1,658 m ²	中平路 82 巷 22 號對面
昌平公園	昌平里	11,543 m ²	福壽街與富貴路口
新泰綠地	立泰里	1,274 m ²	新泰路中環路二段路口
新泰藍球場	立泰里	1,670 m ²	中環路二段特二快速道路高架橋下
環河三角綠地	泰豐里	240 m ²	瓊林路與環河路口
西盛廣場(含藍球場)	西盛里	3,746 m ²	新樹路 458 號對面
水源地	丹鳳里	10,566 m ²	壽山路 115 號斜對面

附註：(1)認養者性質係指認養者為個人、公司、社團、大樓管理委員會…等。

資料來源：本所經建課

5-3 新北市新莊區農耕土地面積及農戶人口數
中華民國 104 年底

類別 年別	農耕土地面積(公頃)								農戶數(戶)					農家人口(人) ⁽¹⁾										
	總 計	耕作地						長期 休閒地	合 計	自 耕 農	半 自 耕 農	佃 農	非 耕 種 農	他人 委託 經營	合 計	自 耕 農	半 自 耕 農	佃 農	非 耕 種 農	他人 委託 經營				
		合 計	短期耕作地				長期 耕作地														小 計	水 稻	水稻 以外 之短 期作	短 期休 閒
			小 計	水 稻	水稻 以外 之短 期作	短 期休 閒																		
民國 92 年	172.20	126.65	126.65	-	126.65			44.55	354	329	25	-	-	-	1,764	1,661	103	-	-	-				
民國 93 年	172.20	126.65	126.65	-	126.65			44.55	436	394	42	-	-	-	1,791	1,603	167	-	21	-				
民國 94 年	136.30	91.75	91.75	-	-			44.55	452	452	-	-	-	-	2,044	2,044	-	-	-	-				
民國 95 年	136.30	91.75	91.75	-	-			44.55	-	-	-	-	-	-	-	-	-	-	-	-				
民國 96 年	136.30	91.75	91.75	-	-			44.55	913	903	2	8	-	-	4,041	3,988	9	34	10	-				
民國 97 年	133.30	91.75	91.75	-	-			41.55	971	949	7	15	-	-	4,130	4,029	27	59	15	-				
民國 98 年	133.30	91.75	91.75	-	-			41.55	963	947	8	8	-	-	3,909	3,851	34	8	16	-				
民國 99 年	133.30	91.75	91.75		91.75			41.55	1,889	1,889	-	-	-	-	5,667	5,667	-	-	-	-				
民國 100 年	106.90	16	16	-	-			90.9	-	-	-	-	-	-	-	-	-	-	-	-				
民國 101 年	111.00	16	16	-	-			95	-	-	-	-	-	-	-	-	-	-	-	-				
民國 102 年	90.00	12	12	-	-			78	-	-	-	-	-	-	-	-	-	-	-	-				
民國 103 年	90.23	65.70	50.43	-	35.08	15.35	15.27	24.53	-	-	-	-	-	-	-	-	-	-	-	-				
民國 104 年	89.53	65.33	52.25	-	38.79	13.46	13.08	24.20	-	-	-	-	-	-	-	-	-	-	-	-				

附註：(1)農家人口：原則上指在農牧戶內共同居住，並營共同生活之人口，惟因就業經常居住在外，但須提供本人所得 50% 以上維持農家生活或提供之金額為全戶家計費用 50% 以上者，及因就學(含失業)經常居住在外，其本人生活費用 50% 以上由農家提供者亦列為農家人口。

資料來源：本所經建課

5-4 新北市新莊區米穀種植面積及產量 中華民國 104 年底

單位 { 面積：公頃
產量：公斤

年別 期別	總 計			梗 稻 ⁽¹⁾			硬 秈 稻 ⁽¹⁾			梗 糯 稻 ⁽¹⁾			秈 糯 稻 ⁽¹⁾		
	種植 面積	產 量	每公 頃平 均產 量	種植 面積	產 量	每公 頃平 均產 量	種植 面積	產 量	每公 頃平 均產 量	種植 面積	產 量	每公 頃平 均產 量	種植 面積	產 量	每公 頃平 均產 量
民國 100 年	-	-	-	-	-	-	-	-	-	-	-	-	-	-	-
民國 101 年	-	-	-	-	-	-	-	-	-	-	-	-	-	-	-
民國 102 年	-	-	-	-	-	-	-	-	-	-	-	-	-	-	-
民國 103 年	-	-	-	-	-	-	-	-	-	-	-	-	-	-	-
民國 104 年	第 1 期	-	-	-	-	-	-	-	-	-	-	-	-	-	-
	第 2 期	-	-	-	-	-	-	-	-	-	-	-	-	-	-

附 註：(1)87 年栽培稻名修正，蓬萊米修正為梗稻；在來米修正為硬秈稻；圓糯米修正為梗糯稻；長糯米修正為禾糯稻。

資料來源：本所經建課。

5-5 新北市新莊區園藝作物種植面積及產量

中華民國 104 年

(1) 蔬菜類

單位 { 面積：公頃
產量：公斤

類別 年別	根菜類		莖菜類		葉菜及花菜類		果菜類	
	種植面積	產量	種植面積	產量	種植面積	產量	種植面積	產量
民國 99 年	3.07	40,760	-	-	63.07	993,741	1.39	14,670
民國 100 年	-	-	1.05	12,750	144.71	2,419,218	1.45	16,380
民國 101 年	0.38	5,615	4.19	23,449	123.36	1,881,056	0.75	7,265
民國 102 年	0.03	420	44.00	32,550	115.22	1,887,268	34.9	32,640
民國 103 年	0.10	1,650	46.70	35,572	109.26	1,761,559	2.76	28,229
民國 104 年	0.28	12,359	5.3700	44,917	112.94	1,932,523	3.56	36,221

(2) 果實類

類別 年別	香蕉		柑橘		蕃石榴		木瓜		鳳梨		梨		其他	
	種植面積	產量	種植面積	產量	種植面積	產量	種植面積	產量	種植面積	產量	種植面積	產量	種植面積	產量
民國 99 年	1.10	30,140	-	-	3.90	27,000	0.13	1,313	-	-	-	-	0.17	1,920
民國 100 年	1.10	15,070	-	-	3.90	27,000	0.13	1,010	-	-	-	-	0.15	1,204
民國 101 年	2.50	49,320	-	-	3.90	27,000	0.13	1,313	-	-	-	-	0.15	1,204
民國 102 年	3.23	41,475	-	-	2.61	12,192	0.13	806	-	-	-	-	0.15	664
民國 103 年	3.65	51,520	-	-	2.74	9,972	0.13	806	-	-	-	-	1.34	9,000
民國 104 年	3.66	32,740	-	-	2.84	11,220	0.13	960	-	-	-	-	-	-

資料來源：本所經建課

5-6 新北市新莊區普通及特種作物種植面積及產量
中華民國 104 年

單位 { 面積：公頃
產量：公斤

類別 年別	甘藷		高粱		玉蜀黍		生食用甘蔗		茶		落花生		香花作物		其他	
	種植面積	產量	種植面積	產量	種植面積	產量	種植面積	產量	種植面積	產量	種植面積	產量	種植面積	產量	種植面積	產量
民國 99 年	-	-	-	-	1.12	4,556	0.05	950	-	-	-	-	-	-	0.05	250
民國 100 年	-	-	-	-	0.67	3,141	0.05	950	-	-	-	-	-	-	-	-
民國 101 年	-	-	-	-	0.17	595	0.05	875	-	-	-	-	-	-	-	-
民國 102 年	-	-	-	-	1.10	4,866	0.19	3,610	-	-	-	-	-	-	-	-
民國 103 年	-	-	-	-	0.79	2,984	0.19	3,040	-	-	-	-	-	-	-	-
民國 104 年	-	-	-	-	1.10	4,184	0.19	2,888	-	-	-	-	-	-	-	-

資料來源：本所經建課

5-7 新北市新莊區
中華民國

類別	家畜											
	牛		馬	豬			羊		鹿		兔	
	肉牛	乳牛		公種豬	母種豬	哺乳小豬	肉豬	肉羊	乳羊	水鹿		梅花鹿
民國 92 年	-	-	-	-	-	-	1615	-	8	-	34	-
民國 93 年	-	-	-	-	-	-	1615	-	3	-	23	-
民國 94 年	-	-	-	-	-	-	2064	-	-	-	-	-
民國 95 年	-	-	-	-	-	-	1329	-	-	-	-	-
民國 96 年	-	-	-	-	-	-	1388	-	-	-	-	-
民國 97 年	-	-	-	-	-	-	1589	-	-	-	-	-
民國 98 年	-	-	-	-	-	-	1644	-	-	-	-	-
民國 99 年	-	-	-	-	-	-	1,336	-	-	-	-	-
民國 100 年	-	-	-	-	-	-	1,560	-	-	-	-	-
民國 101 年	-	-	-	-	-	-	1,531	-	-	-	20	-
民國 102 年	-	-	-	-	-	-	1,506	-	-	-	20	-
民國 103 年	-	-	-	-	-	-	1,154	-	-	-	20	-
民國 104 年	-	-	-	-	-	-	773	-	-	-	21	-

資料來源：本所經建課

家畜家禽頭數
104年

單位：頭；隻

家 禽								
雞			鴨			鵝	火雞	鴿
種用	蛋用	肉用	種用	蛋用	肉用			
-	-	931	-	-	524	18	6	-
-	-	2437	-	-	631	38	14	-
-	-	242	-	-	124	15	6	-
-	-	-	-	-	-	-	-	-
-	-	60	-	-	35	-	-	-
-	-	-	-	-	-	-	-	-
-	-	-	-	-	-	-	-	-
-	-	70	-	-	-	32	-	-
-	-	-	-	-	-	-	-	-
-	-	-	-	-	-	-	-	-
-	-	-	-	-	-	-	-	-
-	-	-	-	-	-	-	-	-

本
頁
空
白

陸、兵 役

6-1 新北市新莊區服兵役役男家屬各項扶(慰)助經費統計
中華民國 104 年

單位:件(戶);新臺幣元

月 別	總計		生育補助金		喪葬補助金		急難慰助金		健保補助費		醫療補助費	
	件(戶)數	金額	件(戶)數	金額	件(戶)數	金額	件(戶)數	金額	件(戶)數	金額	件(戶)數	金額
民國 99 年	129	98,913	-	-	-	-	-	-	4	3,300	125	95,613
民國 100 年	37	101,051	1	10,000	2	50,000	-	-	6	3,955	28	37,096
民國 101 年	122	165,445	1	10,000	-	-	-	-	2	2,636	119	152,809
民國 102 年	352	116,778	-	-	2	50,000	-	-	-	-	350	66,778
民國 103 年	50	13,288	-	-	-	-	-	-	-	-	50	13,288
民國 104 年	42	9,060	-	-	-	-	-	-	-	-	42	9,060
1 月	-	-	-	-	-	-	-	-	-	-	-	-
2 月	-	-	-	-	-	-	-	-	-	-	-	-
3 月	-	-	-	-	-	-	-	-	-	-	-	-
4 月	-	-	-	-	-	-	-	-	-	-	-	-
5 月	17	2,310	-	-	-	-	-	-	-	-	17	2,310
6 月	5	1,780	-	-	-	-	-	-	-	-	5	1,780
7 月	-	-	-	-	-	-	-	-	-	-	-	-
8 月	-	-	-	-	-	-	-	-	-	-	-	-
9 月	5	1,120	-	-	-	-	-	-	-	-	5	1,120
10 月	-	-	-	-	-	-	-	-	-	-	-	-
11 月	15	3,850	-	-	-	-	-	-	-	-	15	3,850
12 月	-	-	-	-	-	-	-	-	-	-	-	-

資料來源：本所役政災防課

6-2 新北市新莊區服兵役役男家屬安家費及三節生活扶助金統計
中華民國 104 年

項目 月別	總計			一次安家費			三節生活扶助金		
	發放戶數	發放口數	金額	發放戶數	發放口數	金額	發放戶數	發放口數	金額
民國 99 年	87	223	1,738,350	35	96	646,200	52	127	1,092,150
民國 100 年	117	317	2,494,150	29	86	687,600	88	231	1,806,550
民國 101 年	111	358	2,666,650	29	96	755,300	82	262	1,911,350
民國 102 年	124	318	2,381,480	39	106	707,530	85	212	1,673,950
民國 103 年	44	125	800,470	8	22	143,970	36	103	656,500
民國 104 年	83	218	1,584,380	33	89	643,680	50	129	940,700
1 月	-	-	-	-	-	-	-	-	-
2 月	13	28	246,610	6	13	116,710	7	15	129,900
3 月	13	43	275,020	8	26	174,470	5	17	100,550
4 月	7	20	154,840	4	12	89,740	3	8	65,100
5 月	-	-	-	-	-	-	-	-	-
6 月	18	44	349,240	4	8	64,740	14	36	284,500
7 月	4	8	55,800	2	4	27,900	2	4	27,900
8 月	-	-	-	-	-	-	-	-	-
9 月	16	37	261,670	3	7	49,520	13	30	212,150
10 月	12	38	241,200	6	19	120,600	6	19	120,600
11 月	-	-	-	-	-	-	-	-	-
12 月	-	-	-	-	-	-	-	-	-

資料來源：本所役政災防課

柒、人 文

7-1 新北市新莊區神壇、寺廟、財團法人寺廟一覽表⁽¹⁾
中華民國 104 年底

編號	里別	神壇、寺廟、財團法人寺廟名稱	教別	負責人姓名	地址	電話	奉祀主神	祭典日期	建立日期
寺廟									
1	文德里	三山國王廟	道教	連勝時	新北市新莊區文德里 3 鄰新莊路 150 號	89915474	三山國王	-	1780 年
2	興漢里	新莊慈惠堂	道教	黃彩蓮	新北市新莊區興漢里 14 鄰碧江街 82 號	29926636	瑤池金母	-	1967 年
3	文明理	保元宮	道教	徐金榜	新北市新莊區文明里 3 鄰中正路 143 號	29970002	池府王爺	農曆九月七日	1776 年
4	文德里	文昌祠	道教	黃林玲 玲	新北市新莊區文德里 15 鄰碧江街 20 號	29987556	文昌帝君	-	1813 年
5	文衡里	新莊武聖廟	道教	劉國珍	新北市新莊區文衡里 1 鄰新莊路 340 號	29912622	關公	農曆正月十三日	1760 年
6	榮和里	慈祐宮(媽祖宮)	道教	陳圓光	新北市新莊區榮和里 7 鄰新莊路 218 號	29923293	天上聖母	農曆三月二十三日	1753 年
7	福營里	營盤福德宮	道教	林宜男	新北市新莊區福營路一 0 三號	29069866	福德正神	-	-
8	恆安里	福德祠	道教	林重信	新北市新莊區恆安里十一鄰中港路一 0 八號	29924684	福德正神	-	1757 年
9	海山里	新莊海山里福德宮	道教	張家精	新北市新莊區海山里八鄰新莊路六三七號	22016587	福德正神	農曆八月八日	1853 年
10	福基里	新莊頭前庄福德宮	道教	陳贊生	新北市新莊區福基里二鄰化成路七五 0 號	85218390	福德正神	-	清光緒初年
11	全安里	覺明寺	佛教	呂仁和	新北市新莊區豐年街五一巷十七弄一號	22016055	觀世音菩薩	-	1959 年
12	立人里	新莊地藏庵	佛教	林俊德	新北市新莊區立人里一鄰中正路八四號	29916678	地藏王菩薩文武大眾爺	農曆五月初一	1757 年
13	頭前里	善導庵	佛教	陳菊	新北市新莊區頭前里 6 鄰化成路 630 巷 20 號	85223630	釋迦牟尼佛	-	1941 年
14	全安里	佛光山擇善寺	佛教	蔡阿素	新北市新莊區全安里 9 鄰新莊路 543 巷 11 號	22070859	觀世音菩薩	-	1914 年
15	丹鳳里	慈悲寺	佛教	盧阿園	新北市新莊區丹鳳里 4 鄰壽山路 162 號	29034180	觀世音菩薩	-	1711 年
16	興漢里	新莊潮江寺	佛教	林正德	新北市新莊區興漢里 14 鄰碧江街 47 號	29973916	觀世音菩薩	-	-
17	南港里	後港昭德宮	道教	李華順	新北市新莊區南港里五鄰後港二路十八號	22022193	天上聖母	農曆 3 月 16 日	-
18	文明里	新莊英靈祠	道教	周茂男	新北市新莊區中正路 97 號	22763693	萬善公	-	1986 年
19	瓊林里	西安嚴顯應祖師廟	道教	徐明德	新北市新莊區瓊林南路 305 巷 18 號	22020077	顯應祖師	-	-
20	文德里	新莊福德祠	道教	翁文達	新北市新莊區文德里 13 鄰新莊路 207 號	29929884	福德正神	農曆二月二日	1781 年
21	忠孝里	慈福宮	道教	林長川	新北市新莊區忠孝里 11 鄰仁愛街 16 之 5 號	29961966	福德正神	-	-

附註：(1)本表請以「宗教宗輔助管理系統」之資料填報。
資料來源：本所人文課

7-1 新北市新莊區神壇、寺廟、財團法人寺廟一覽表⁽¹⁾(續 1)
中華民國 104 年底

編號	里別	神壇、寺廟、財團法人寺廟名稱	教別	負責人姓名	地址	電話	奉祀主神	祭典日期	建立日期
22	瓊林里	儀天宮	道教	王林梅	新北市新莊區瓊林南路 81 號之 5	22021534	西王金母	-	-
23	全安里	全安宮	道教	林德富	新北市新莊區全安里 2 鄰新莊路 523 號	22016592	福德正神	農曆六月十四日 農曆八月十六日	1946 年
24	頭前里	新莊福成宮	道教	林丕堯	新北市新莊區化成路 524 巷 60 號	89915390	福德正神	-	-
25	泰豐里	瓊林慶臨宮	道教	張火城	新北市新莊區瓊林路 48 號		福德正神	-	-
26	中隆里	新莊中港福德宮	道教	蔣根煌	新北市新莊區中隆里新北大道 4 段 2 號	85218810	福德正神	-	-
27	泰豐里	新莊集善堂	道教	胡高爾	新北市新莊區泰豐里 4 鄰瓊林路 32 號	22023473	福德正神	-	-
28	思源里	平安公廟	道教	連榮富	新北市新莊區思源路 177 巷 32 號	29921282	福德正神	-	-
29	瓊林里	後港慈惠堂	道教	劉家良	新北市新莊區新樹路瓊林里 13 鄰 113 巷 33 號	22026715	無極瑤池金母	-	-
30	頭前里	新莊安國宮	道教	葉重雄	新北市新莊區頭前里 5 鄰頭前路 2 巷 5 號	29936656	劉府元帥	-	-
31	思賢里	新莊信安宮	道教	李山明	新北市新莊區思賢里 4 鄰博愛路 2 巷 1 號	29938011	盧王千歲	-	-
32	雙鳳里	福正宮	道教	陳專森	新北市新莊區鳳山街 56 巷 10 號	29035533	福德正神	-	-
33	化成里	新莊鳳山宮	道教	陳金隆	新北市新莊區化成里 4 鄰化成路 114 號	29918296	武德英侯	-	-
34	光華里	西盛庄福德宮	道教	吳原豪	新北市新莊區民安西路 410 巷 6 號	82019802	福德正神	-	-
35	龍鳳里	合興宮	道教	陳義政	新北市新莊區龍鳳里 28 鄰中正路 893 巷 5 號之 2	29015520	福德正神、 觀音佛祖	-	-
36	福基里	代天府	道教	陳有義	新北市新莊區化成路 557 號	29919575	五府千歲	-	-
37	中港里	俊賢宮	道教	陳俊秀	新北市新莊區中港里 1 鄰中港路 483 巷 8 號	29978007	福德正神	-	1989 年
38	幸福里	新莊順恩宮	道教	林平男	新北市新莊區幸福里 8 鄰中華路 2 段 138 之 1 號	29944539	五夫人媽	-	-
39	福興里	興珍宮	道教	葉宗鑫	新北市新莊區福興里 2 鄰五工 3 路 50 巷 23 之 1 號	22989380	福德正神	-	-
40	丹鳳里	廣濟寺	佛教	廖菊枝	新北市新莊區丹鳳里 23 鄰壽山路 89 號	29019008	釋迦牟尼佛	-	1990 年
41	南港里	新莊後港福德宮	道教	李正家	新北市新莊區南港里 5 鄰後港 2 路 18 之 1 號	22025922	福德正神	-	-
42	福營里	新莊福營協天宮	道教	卓哲美	新北市新莊區福營里 4 鄰福營路 134 號	29016093	關聖帝君	-	-
43	丹鳳里	新莊擎天府	道教	羅育龍	新北市新莊區丹鳳里 22 鄰壽山路 55 之 1 號	29051129	五府千歲	-	1985 年
44	丹鳳里	新莊聖武堂	道教	林同順	新北市新莊區丹鳳里 23 鄰壽山路 79 號	29080357	關聖帝君	-	1991 年

附註：(1)本表請以「宗教宗輔助管理系統」之資料填報。

資料來源：本所人文課

7-1 新北市新莊區神壇、寺廟、財團法人寺廟一覽表⁽¹⁾(續 2)
中華民國 104 年底

編號	里別	神壇、寺廟、財團法人寺廟名稱	教別	負責人姓名	地址	電話	奉祀主神	祭典日期	建立日期
神壇									
1	丹鳳里	丹鳳慈惠堂	道教	蘇添福	新北市新莊區壽山路101之2號	29031437	西王金母	-	-
2	丹鳳里	奉威府	道教	吳木山	新北市新莊區壽山路105-1號	29040747 29019049	張李莫千歲	-	-
3	丹鳳里	丹鳳順天宮	道教	李秋雪	新北市新莊區壽山路178號	29017859	王母娘娘	-	-
4	丹鳳里	玄聖宮	道教	張再添	新北市新莊區壽山路33-1號	29081191	真武大帝	-	-
5	雙鳳里	慈刑府	道教	林清原	新北市新莊區青山路一段189號之1	22095912	天上聖母	-	-
6	雙鳳里	天泉福安宮	佛教	陳江山	新北市新莊區青山路一段181號之1	29060707	泰國四面佛土地公	-	-
7	祥鳳里	聖帝堂	道教	鄭木掌	新北市新莊區天祥街135巷21弄25號	29083604	關聖帝君	農曆6月24日	-
8	合鳳里	三聖宮	道教	黃棟樑	新北市新莊區中正路700之24號三、四樓	29026566 29013816 29064838"	關聖帝君	-	-
9	合鳳里	雙鳳宮	道教	盧瑞發	新北市新莊區天祥街47巷25號	29027110 29029741"	福德正神	-	-
10	合鳳里	太乙堂	道教	陳炳章	新北市新莊區天祥街15巷17號	29020221	觀世音菩薩	-	-
11	合鳳里	聚仁宮	道教	王添	新北市新莊區天祥街71巷25號1樓	29072412	蕭府千歲	-	-
12	龍鳳里	刑天宮	道教	陳定國	新北市新莊區新建巷28弄45號	29069292	邢天王爺	農曆8月23日	-
13	龍鳳里	龍鳳鎮安宮	道教	呂宗男	新北市新莊區中正路新建巷28弄51號5樓	29068859	盧府千歲(五年千歲)	農曆5月12日	-
14	龍鳳里	無極天鳳宮	道教	辜玉雪	新北市新莊區中正路新旺巷45弄6號	29026231	天上聖母	農曆3月23日	-
15	龍鳳里	新天府	道教	金明安	新北市新莊區中正路新建巷15弄30號	29034208	五府千歲	農曆9月15日	-
16	富國里	天王宮	道教	葉洪秀珠	新北市新莊區富國路43號6樓	-	托塔天王	農曆4月21日	-
17	裕民里	龍安宮	道教	洪春梅	新北市新莊區裕民街37巷6弄1號	29024213	順天聖母	農曆2月2日 農曆7月14日	-
18	裕民里	無極三清妙德宮	道教	曾用勳	新北市新莊區中正路883巷3號	29031079	三清道祖	-	-
19	裕民里	關心堂	道教	吳建峰	新北市新莊區裕民街19巷36號	29068011	關聖帝君	-	-
20	裕民里	武壇廣行宮	道教	吳嘉興	新北市新莊區裕民街19巷42號	29060128	池府王爺	-	-
21	裕民里	堅心宮		呂金粟	新北市新莊區裕民街103巷19號之4	29020656	皇媽娘娘	-	-

附註：(1)本表請以「宗教宗輔助管理系統」之資料填報。
資料來源：本所人文課

7-1 新北市新莊區神壇、寺廟、財團法人寺廟一覽表⁽¹⁾(續 3)
中華民國 104 年底

編號	里別	神壇、寺廟、財團法人寺廟名稱	教別	負責人姓名	地址	電話	奉祀主神	祭典日期	建立日期
22	裕民里	順安宮	道教	柯燦榮	新北市新莊區裕民街 103 巷 3 號	29032813	媽祖	-	-
23	裕民里	天惠宮	道教	黃家惟	新北市新莊區裕民街 106 巷 8 號	29036773	媽祖	農曆 3 月	-
24	裕民里	鎮安壇	道教	吳文欽	新北市新莊區裕民街 55 巷 1 號	29061107	蕭府太傅	農曆 5 月 17 日	-
25	裕民里	永興宮	道教	黃全福	新北市新莊區裕民街 85 巷 22 弄 15 號	29022631	觀音佛祖	-	-
26	富民里	台北鎮三宮	道教	柯明和	新北市新莊區民安路 42-1 號	29015371	五年千歲	-	-
27	富民里	台北參天府	道教	蔡德揚	新北市新莊區中正路 829 巷 21 號	29028747	李府千歲	-	-
28	富民里	大文宮	道教	陳金珠	新北市新莊區中正路 803 巷 2 號	29017313	何府千歲	-	-
29	富民里	福營聖德堂	道教	鐘進長	新北市新莊區福營路 383 號	29011263	天上聖母	農曆 3 月 23 日 農曆 7 月	-
30	龍安里	北玄宮	道教	蔡文祥	新北市新莊區四維路 212 巷 51 號	22065505	上帝公	農曆 3 月 3 日 7 月中旬	-
31	龍安里	義妙聖仙宮	道教	黃水西	新北市新莊區萬安街 102 巷 5 號	22012734	關聖帝君	農曆 6 月 24 日	-
32	南港里	太子宮	道教	林呂瑞茗	新北市新莊區四維路 186 巷 1 號	29011627	中壇元帥	農曆 9 月 9 日 7 月 20 日	-
33	南港里	順天府	道教	吳奇南	新北市新莊區新北市新莊區四維路 186 巷 5 號	22027797	五府千歲	農曆 4 月 25 日 7 月中旬	-
34	四維里	無上極同樂宮	道教	陳文堂	新北市新莊區四維路 125 巷 11 號 1 樓	22019209	準提觀音佛母	農曆 3 月 16 日 農曆 9 月 9 日	-
35	八德里	玄聖堂	道教	蔡秀鑾	新北市新莊區成功街 9 號 4 樓	29023869	真武大帝	-	-
36	八德里	慈鳳宮	道教	張火鐘	新北市新莊區成功街 160 號	-	天上聖母	農曆 3 月 23 日 農曆 8 月 22 日	-
37	成德里	慧陽慈惠堂	道教	王盧秋貴	新北市新莊區八德街 98 巷 4 號	22046714	王母娘娘	農曆 7 月 18 日	-
38	福營里	橋頭仔福德宮	道教	游茂林	新北市新莊區福營路 262 號	29012682	土地公	-	-
39	後德里	天護宮	道教	李國豪	新北市新莊區後港一路 49 巷 3 弄 10 號	22029552	媽祖	農曆 3 月 23 日 7 月中旬	-
40	光明里	玄震宮	道教	張秀文	新北市新莊區民安西路 196 巷 26 弄 13 號	22041466	真武大帝	-	-
41	民本里	天門宮	道教	洪漢淮	新北市新莊區民本街 11 巷 35 號	22050719	天上聖母	-	-
42	民本里	北臺天后宮	道教	黃福富	新北市新莊區民安西路 81 巷 1 號 2 樓	-	天上聖母	-	-

附註：(1)本表請以「宗教宗輔助管理系統」之資料填報。

資料來源：本所人文課

7-1 新北市新莊區神壇、寺廟、財團法人寺廟一覽表⁽¹⁾(續 4)
中華民國 104 年底

編號	里別	神壇、寺廟、財團法人寺廟名稱	教別	負責人姓名	地址	電話	奉祀主神	祭典日期	建立日期
43	民本里	無極聖雲宮		廖家慧	新北市新莊區民本街27巷17號	22064206	九天玄女	-	民本里
44	民本里	三聖宮	道教	蔡玉芙蓉	新北市新莊區民本街11巷2弄32號	22015740	西王母娘娘	農曆11月	民本里
45	民本里	晉天府	道教	李英國	新北市新莊區民本街27巷15號1樓	22046387	李府千歲	-	民本里
46	民本里	順天壇	道教	鄭春龍	新北市新莊區民本街25巷18號	22039964	池府千歲	農曆6月18日	民本里
47	民有里	靈山宮	道教	倪有立	新北市新莊區民安西路81巷3號	-	三太子	-	民有里
48	民有里	天濟宮	道教	陳廣三(山)	新北市新莊區民安西路81巷2號2樓	22069683	天上聖母	-	民有里
49	光正里	王爺殿	道教	邱石城	新北市新莊區西盛街245巷27弄23號旁	22048020	五府千歲	農曆4月26日	光正里
50	光正里	富順宮	道教	呂清河	新北市新莊區西盛街324巷36號5樓	22059679	薛府千歲	-	光正里
51	光華里	代天北巡府	道教	廖政郎	新北市新莊區西盛街362巷5號	22048809	五府千歲	-	光華里
52	光華里	元帥府	道教	廖福雲	新北市新莊區西盛街380號	22051981	田都元帥	農曆6月11日	光華里
53	光華里	保順宮	道教	馮堯天	新北市新莊區西盛街344巷22弄2號	82016472	保生大帝	農曆3月15日	光華里
54	光華里	受玄宮	道教	張盛利	新北市新莊區民安西路327巷4弄11號	-	玄天上帝 觀音佛祖	-	光華里
55	光華里	七府元帥宮	道教	廖文忠	新北市新莊區民安西路284號	22039561	濟公禪師	-	光華里
56	光華里	慈佑宮	道教	陳德緣	新北市新莊區民安西路410巷1弄5號	82018817	觀音大士	-	光華里
57	光榮里	北天宮	道教	歐水忠	新北市新莊區西盛街395巷34號	22045230	真武大帝	農曆3月3日 農曆2月	光榮里
58	光榮里	五母慈雲宮			新北市新莊區西盛街387巷34弄5號	-	-	-	光榮里
59	西盛里	慶山慈惠堂	道教	吳進賢	新北市新莊區新樹路269巷12號(2樓)	22051528 86868833	三山國王	農曆2月25日	西盛里
60	西盛里	聖雲宮	道教	丁銀寶	新北市新莊區新樹路269巷4號1樓	22048615	中壇元帥	農曆7月9日	西盛里
61	西盛里	西盛福德宮	道教	李羿鏗	新北市新莊區民安路393之1號	-	福德正神	農曆2月2日 農曆8月15日	西盛里
62	國泰里	玄福壇	道教	林國助	新北市新莊區新莊路751巷122號	22053069	真武大帝	-	國泰里
63	瓊林里	清德宮	道教	李旺德	新北市新莊區新樹路113巷31弄4號	22012441 22052420	清水祖師	農曆1月6日	瓊林里
64	瓊林里	北巡聖安宮	道教	蔡周阿招	新北市新莊區新樹路85巷1弄16之1號	22030255 29016697	天上聖母	-	瓊林里
65	瓊林里	天福宮	道教	許正雄	新北市新莊區瓊泰路50號	22015289	順天聖母	-	瓊林里

附註：(1)本表請以「宗教宗輔助管理系統」之資料填報。
資料來源：本所人文課

7-1 新北市新莊區神壇、寺廟、財團法人寺廟一覽表⁽¹⁾(續 5)
中華民國 104 年底

編號	里別	神壇、寺廟、財團法人寺廟名稱	教別	負責人姓名	地址	電話	奉祀主神	祭典日期	建立日期
66	瓊林里	開元渾元殿	道教	張月英	新北市新莊區新樹路 85 巷 1 弄 14 號	22059164	開天大帝	-	瓊林里
67	瓊林里	新莊鎮安廟	道教	黃素霞	新北市新莊區瓊林路 59-33 號	22018768	古公三王	農曆 1 月 15 日 2 月 15 日 7 月 15 日 11 月 15 日	瓊林里
68	瓊林里	集福宮	道教	林光燦	新北市新莊區瓊林路 59 之 48 號	-	天上聖母	農曆 3 月 23 日、7 月	瓊林里
69	立泰里	明玄宮	道教	蕭鴛鴦	新北市新莊區新泰路 321 巷 4 弄 8 號 1 樓	29938146	地母娘娘	農曆 9 月 9 日 農曆 7 月 18 日	立泰里
70	立言里	天佛明元宮	道教	陳福順	新北市新莊區新泰路 277 巷 43 弄 2 號	29923605	濟公活佛	-	立言里
71	立言里	聖安宮	道教	李金城	新北市新莊區新泰路 225 巷 32 號	29942567	天上聖母	-	立言里
72	忠孝里	五德宮	道教	陳義雄	新北市新莊區中正路 334 巷 25 弄 5 號	89930089	五府千歲	-	忠孝里
73	忠孝里	決聖堂	道教	江竹水	新北市新莊區公園一路 52 號	2276-9950	關聖帝君	農曆 6 月 24 日	忠孝里
74	忠孝里	聖后宮	道教	黃騰友	新北市新莊區公園一路 71 號	-	天上聖母	農曆 3 月 14 日	忠孝里
75	海山里	玉蓮宮	道教	翟金田	新北市新莊區新莊路 713 巷 20 號	22018215	觀世音菩薩	農曆 2 月 19 日 農曆 7 月 24 日	海山里
76	海山里	鎮靈宮	道教	吳國和	新北市新莊區中正路 431 號	22015039	觀音大士	-	海山里
77	海山里	道祖宮	道教	楊登貴	新北市新莊區中正路 421 巷 10 號	22012228	三清道祖	農曆 2 月 15 日	海山里
78	海山里	聖福堂	道教	簡福偉	新北市新莊區新莊路 550 之 1 號	-	代天	-	海山里
79	海山里	忠義館			新北市新莊區瓊泰路 172 之 1 號	-	-	-	海山里
80	豐年里	鳳鈺宮	道教	王黃秋菊	新北市新莊區豐年街 124 巷 20 弄 18 號	22011883	天上聖母	-	豐年里
81	中原里	天理教勇勤佈教所	神道	陳玉霞	新北市新莊區中榮街 84 號 12 樓	29909354	日月神	國曆每月第一個星期日	中原里
82	中原里	聖龍宮	道教	歐石柱	新北市新莊區中港路 615 巷 14 號 5 樓	29982659	天上聖母	農曆 3 月 23 日	中原里
83	中原里	太子宮	道教	蔡育仁	新北市新莊區中港路 691 巷 13 號 5 樓	85221298	三太子	農曆 9 月 9 日	中原里
84	中原里	昊天宮	道教	徐文彬	新北市新莊區中榮街 56 巷 13 弄 6 號 3 樓	89924279	關聖帝君	-	中原里
85	中原里	日月宮	道教	劉玉葉	新北市新莊區中港路中慶巷 44 號	89945292	聖天王母	-	中原里
86	中原里	新莊聖賢堂	道教	李淑珍	新北市新莊區中港路 725 巷 3 號	85961877	黑面媽祖	-	中原里

附註：(1)本表請以「宗教宗輔助管理系統」之資料填報。

資料來源：本所人文課

7-1 新北市新莊區神壇、寺廟、財團法人寺廟一覽表⁽¹⁾(續 6)
中華民國 104 年底

編號	里別	神壇、寺廟、財團法人寺廟名稱	教別	負責人姓名	地址	電話	奉祀主神	祭典日期	建立日期
87	中原里	新莊博安府	道教	李有上	新北新北市新莊區中原路 253 巷 1 弄 2 號	22779690	張李莫千歲	農曆 6 月 10 日	中原里
88	中原里	龍安宮	道教	卓德順	新北市新莊區中榮街 96 號 5 樓	29936794	五府千歲	農曆 4 月 26 日	中原里
89	立基里	應天宮	道教	莊金枝	新北市新莊區中平路 119 巷 2 號	29920024	太上道祖	農曆 3 月 3 日 9 月 9 日	立基里
90	立志里	奉聖宮	道教	陳能哲	新北市新莊區中和街 35 號	29944646	圓通自在天尊	-	立志里
91	立志里	天奉宮	道教	陳老松	新北市新莊區中平路 34 號 2 樓	29916093	五府千歲	-	立志里
92	立志里	北天宮	道教	鄭朝安	新北市新莊區永樂街 215 號 1 樓	29948416	玄天上帝	農曆 3 月 3 日 農曆 7 月	立志里
93	立功里	苓天宮	道教	陳謝美玉	新北市新莊區泰順街 22 號	29922197	真武大帝	農曆 3 月 3 日 農曆 9 月 9 日	立功里
94	立功里	千聖宮	道教	林碧娥	新北市新莊區復興路一段 65 巷 10 號	89942220	張府王爺	2 月進香	立功里
95	文衡里	新莊三清堂	道教	金家文	新北市新莊區新泰路 17 號 4 樓	22026986	三清道祖	-	文衡里
96	中宏里	金元宮	道教	陳回城	新北市新莊區中平路 152 巷 47 弄 11 號	22773557	中壇元帥	農曆 9 月 9 日	中宏里
97	興漢里	得恩慈惠堂	道教	高千惠	新北市新莊區武前街 1 之 3 號 4 樓	-	西王金母	-	興漢里
98	興漢里	興漢福德宮	道教	賴深池	新北市新莊區新興街 76 巷 19 號	89926869	福德正神	-	興漢里
99	中信里	玄德碧雲堂	道教	林月英	新北市新莊區中義街 14 號	29977998	佛祖玄天上帝	-	中信里
100	中信里	池王府	道教	龔展毅	新北市新莊區中義街 7 號	-	池府王爺	-	中信里
101	中信里	新莊雷法壇	道教	朱石寶	新北市新莊區中義街 5 號	29928198	太上道組(祖)	-	中信里
102	中港里	新莊奉天宮	道教	劉秋弘	新北市新莊區中和街 220 號	29975652	天上聖母 道濟禪師	農曆 3 月 23 日	中港里
103	中港里	無極聖安宮	道教	林季臻	新北市新莊區幸福路 678 巷 3 弄 9 號	29910992	天上聖母	農曆 3 月 23 日	中港里
104	中港里	振興宮	道教	陳曾雪	新北市新莊區中誠街 142 巷 13 弄 8 號	29961574	玄天上帝	農曆 3 月 3 日	中港里
105	中全里	泰聖宮	道教	黃永盛	新北市新莊區中誠街 109 號	29943468	西王金母	農曆 2 月 15 日 農曆 7 月 18 日	中全里
106	中全里	天明宮	道教	張豐田	新北市新莊區中誠街 147 巷 1 號	29937774	玄天上帝	-	中全里
107	中全里	妙明宮	道教	郭漢東	新北市新莊區中泰街 97 號	22795215	圓通自在天尊	農曆 2 月、9 月	中全里
108	中泰里	玄合宮	道教	林春夏	新北市新莊區中港一街 105 號	29940028	上帝公	農曆 3 月 3 日	中泰里

附註：(1)本表請以「宗教宗輔助管理系統」之資料填報。

資料來源：本所人文課

7-1 新北市新莊區神壇、寺廟、財團法人寺廟一覽表⁽¹⁾(續 7)
中華民國 104 年底

編號	里別	神壇、寺廟、財團法人寺廟名稱	教別	負責人姓名	地址	電話	奉祀主神	祭典日期	建立日期
109	中泰里	慈濟宮	道教	吳明麗	新北市新莊區中港三街120號	29912889	王母娘娘	-	-
110	中泰里	北邑紫玄宮	道教	黃秀美	新北市新莊區中港一街59號	29909708	觀音大士 準提菩薩	農曆7月、9月	-
111	中和里	北辰壇	道教	廖楊秀鳳	新北市新莊區德豐街10號	29943886	李府千歲	-	-
112	榮和里	港口宮	道教	蕭溪山	新北市新莊區碧江街31-1號	29925249	觀世音菩薩	-	-
113	榮和里	覺道堂	道教	李信忠	新北市新莊區新莊路204號3樓	29933681	中壇元帥	農曆4月8日 農曆9月9日	-
114	中隆里	北極會	道教	吳清懿	新北市新莊區中港路432巷14號	22778833	北極玄天上帝	農曆3月3日	-
115	中誠里	新莊福興堂	道教	劉明樹	新北市新莊區中誠街58巷7號	29980772	天上聖母	農曆3月、7月	-
116	中誠里	三元玉虛宮	道教	沈丁子	新北市新莊區中誠街53巷1號之1	29962166	玉皇大帝	農曆1月8日	-
117	中華里	五年千歲	道教	林開	新北市新莊區中安街36號6樓	29962483	五年千歲	-	-
118	中美里	忠義宮	道教	易英俊	新北市新莊區明智街21巷2號4樓頂	29922578	天上聖母	-	-
119	中美里	閻聖宮	道教	黃文勝	新北市新莊區銘德街124號	89914907	張李莫千歲	農曆6月10日	-
120	中美里	妙連宮	道教	顏國昭	新北市新莊區中華路一段116巷9號1樓	29944048	天上聖母	農曆3月23日	-
121	中美里	石頭公廟	道教	林坤延	新北市新莊區民生街3巷18號	-	石頭公	農曆8月27日	-
122	中美里	南天文聖宮	道教	林秋秀	新北市新莊區中港路138巷7弄10號	29915112	關聖帝君	農曆7月15日普渡	-
123	中美里	奉安宮	道教	林新見	新北市新莊區民生街15巷6弄7號	29932701	天上聖母	農曆3月23日	-
124	中美里	南勝宮	道教	吳輝庭	新北市新莊區民生街15巷1弄1號	29943356	金龍太子	農曆9月13日	-
125	文德里	無極地母宮	道教	蘇陳媛	新北市新莊區新莊路152巷3號	29925809	無極虛空地母至尊	農曆7月15日 農曆10月18日	-
126	仁愛里	苟府元帥	道教	許明雄	新北市新莊區福樂街56巷20號	29933283	苟府元帥	農曆8月12日	-
127	仁愛里	幸安宮	道教	王炳林	新北市新莊區福壽街49巷底(無門牌)	29933210	天上聖母	農曆3月23日	-
128	仁愛里	聖母宮(會)	道教	姚文男	新北市新莊區福壽街49巷4號1樓	29934440	天上聖母	農曆3月23日	-
129	仁義里	觀音堂	道教	俞素琴	新北市新莊區思源路287巷2弄13號	22769863	千手觀音	-	-
130	仁義里	開法進天府	道教	詹吳碧雲	新北市新莊區福壽街66巷2號	29975859	法主聖君	農曆9月22日	-
131	文明里	善德宮	道教	涂王妹	新北市新莊區中正路31巷1號之1	29918243	西王金母	-	-

附註：(1)本表請以「宗教宗輔助管理系統」之資料填報。

資料來源：本所人文課

7-1 新北市新莊區神壇、寺廟、財團法人寺廟一覽表⁽¹⁾(續 8 完)
中華民國 104 年底

編號	里別	神壇、寺廟、財團法人寺廟名稱	教別	負責人姓名	地址	電話	奉祀主神	祭典日期	建立日期
132	文明里	無極五梅天元宮	道教	廖明山	新北市新莊區中正路155巷2弄2號	29915279	無極三曹聖祖	-	-
133	自立里	新興宮		林文真	新北市新莊區福樂街1巷1號	29979403	林府千歲	-	-
134	自立里	震勝宮		丁水根	新北市新莊區福樂街1巷3號	29948770	暮樞王	農曆4月16日	-
135	自立里	新莊天和宮	道教	林吉川	新北市新莊區復興路二段113號3樓	-	釋迦牟尼佛	農曆7月普渡	-
136	自立里	慧聖堂	道教	潘進富	新北市新莊區自強街26巷3弄8號4樓	-	天上聖母	農曆3月23日	-
137	自信里	新莊天興宮	道教	許聯來	新北市新莊區幸福路523號2樓	29915691	天上聖母	農曆3月23日	-
138	自信里	天勝宮	道教	許換	新北市新莊區自信街65巷9弄4號	22917750	圓通自在天尊	-	-
139	自信里	無極慈勝金龍太子宮	道教		新北市新莊區自信街65巷9弄6號	-	中壇元帥	農曆9月9日	-
140	自強里	聖王宮	道教	陳宗敏	新北市新莊區自強街65之一號2樓	29931763	池府千歲	-	-
141	和平里	法天如意宮	道教	鐘郁來	新北市新莊區福壽街142巷5號	29962493	道濟先師	農曆2月2日 農曆7月15日	-
142	和平里	西玄宮	道教	張君茂	新北市新莊區福壽街202巷20號	29945085	西嶽大帝	農曆4月14日	-
143	和平里	天儀宮	道教	張古宗	新北市新莊區福壽街142巷9號	29960839	觀世音菩薩	-	-
144	和平里	三鳳宮	道教	仲金茂	新北市新莊區福壽街136巷33號	29946759	中壇元帥	農曆7月14日	-
145	和平里	天山玄元天德堂	道教	施惠娟	新北市新莊區思源路419巷1弄13號	29941164	無極王母娘娘	-	-
146	幸福里	山莊鎮安府	道教	歐進柱	新北市新莊區昌盛街35巷1弄6號	29934468	康府千歲	農曆9月12日 農曆7月14日	-
147	昌明里	慈聖慈惠堂	道教	江茂隆	新北市新莊區昌明街14巷2弄9號	29939121	金母娘娘	農曆7月18日	-
148	昌明里	慈濟宮	道教	陣秀林	新北市新莊區福壽街157號1樓	-	王母娘娘	農曆7月、9月	-
149	昌信里	顯三宮	道教	李國良	新北市新莊區福壽街169巷7號	22760919	三山國王	-	-
150	昌信里	金廣新莊分堂	道教	李文生	新北市新莊區昌平街82巷5號	-	廣澤尊王	-	-
151	信義里	集英府	道教		新北市新莊區福壽街124巷7號旁巷內	-	-	-	-
152	思源里	三府宮	道教	丁來福	新北市新莊區思源路241巷4號	-	五府千歲	-	-
153	思源里	玉賢堂	道教	江國賀	新北市新莊區明中街18號1樓	22764583	道濟先師	-	-
154	思源里	新莊無極九鳳宮	道教	蕭莊明華	新北市新莊區思源路177巷7弄21號	22762841	九天玄女娘娘	-	-

附註：(1)本表請以「宗教宗輔助管理系統」之資料填報。

資料來源：本所人文課

7-1 新北市新莊區神壇、寺廟、財團法人寺廟一覽表⁽¹⁾(續 9 完)
中華民國 104 年底

編號	里別	神壇、寺廟、財團法人寺廟名稱	教別	負責人姓名	地址	電話	奉祀主神	祭典日期	建立日期
155	思源里	心印精舍	佛教	釋真諦	新北市新莊區福樂街 72 巷 6 號 6 樓	22772370	釋迦牟尼佛	7 月普渡	-
156	思賢里	仁聖堂	道教	程耀澍	新北市新莊區民樂街 65 巷 21 號	22771802	仁聖大帝	-	-
157	思賢里	順慶殿	道教	賴玉葉	新北市新莊區銘德街 114 巷 4 號之 4	-	九天玄女	-	-
158	思賢里	德聖宮	道教	陳春鳳	新北市新莊區銘德街 81 號	29931899	天上聖母	農曆 3 月 23 日	-
159	思賢里	新莊慈錦堂	道教	林梅櫻	新北市新莊區銘德街 107 號	22795498	無極老母	農曆 6 月	-
160	恆安里	慈嚴堂	道教	翁月霞	新北市新莊區公園路 214 號	29930241	關聖帝君	-	-
161	福基里	保聖宮	道教	陳勝雄	新北市新莊區化成路 852 號	85215749	武德英侯	-	-
162	頭前里	忠心慈惠堂	道教	陳永得、陳劉裕	新北市新莊區頭興街 3 巷 10 號	29921533	西王金母	-	-

附註：(1)本表請以「宗教宗輔助管理系統」之資料填報。
資料來源：本所人文課

7-2 新北市新莊區聚會所、財團法人教會一覽表⁽¹⁾
中華民國 104 年底

編號	里別	聚會所、財團法人教會名稱	教別	負責人姓名	地址	電話	建立日期
1	思源里	新莊教會聚會所	基督教	柴安旦	新莊區民樂街 75 號	29928758	1976.09.23
2	思賢里	新莊基督教會	基督教	曾雪雅	新莊區公園路 9 號 3 樓	89919554	1997
3	成德里	民安基督長老教會	基督教	戴晉奉	新莊區龍安路 441 號 5 樓	22010824	1993.10.03
4	成德里	基督教後港主恩教會	基督教	許瓊炆	新莊區八德街 113 巷 3 號	22027325 22051770	1981.01.04
5	仁義里	基督教幸福教會	基督教	葉玉雪	新莊區福樂街 76 號 2 樓	29938791	1979.06.24
6	雙鳳里	新莊迦南教會	基督教	林榮福	新莊區雙鳳路 115 號 3 樓	29062417	1990
7	雙鳳里	聖望基督長老教會	基督教	鄭宏輝	新莊區中正路 796 號	82091038	1952
8	雙鳳里	基督教主耶穌之家	基督教	程廷平	新莊區中正路 887 之 26 號 2 樓	29021481 29040442	1988.12
9	四維里	中華基督教丹鳳浸信會歸主堂	基督教	賴碧燕	新莊區四維路 97 巷 2 號 4 樓	22012548	-
10	文衡里	主徒修女會	天主教	何美蓮	新莊區景德路 264 巷 10 號	22034217	-
11	興漢里	天主教新莊聖保祿堂	天主教	柯士達	新莊區新興街 1-1 號	29933520	1963
12	興漢里	新莊基督長老教會	基督教	游博宏	新莊區武前街 27 號	29928506	1960.10.02
13	龍福里	三和基督長老教會	基督教	葉育任	新莊區中正路 929 巷 26 號	29014783	1974
14	中原里	更新教會	基督教	雷清雲	新莊區中平路 78 號 3 樓	22773423	1994
15	中美里	新莊信義會	基督教	黃秀雄	新莊區中華路一段 116 巷 1 弄 2 號	29979177	1984
16	中隆里	新莊神召會	基督教	馮春玲	新莊區中華路二段 145 號 5 樓	29912091	1994
17	中泰里	中港基督長老教會	基督教	戴主誠	新莊區中港路 341 號	29936271	1997.05
18	立基里	基督教浸信會懷恩堂新泰分堂	基督教	江榮仁	新莊區中平路 110 巷 14 號 1 樓	29982723	1992
19	立廷里	新泰基督長老教會	基督教	施國興	新莊區中平路 200-1 號 2 樓	29912392	1993.1
20	營盤里	財團法人天主教聖保祿孝女會	天主教	林竹妹	新莊區三泰路 66 號	29017342	-
21	營盤里	新莊台福基督教會	基督教	許志銓	新莊區中正路 516-13 號	29044801	2000
22	光和里	信義會西盛教會	基督教	黃基源	新莊區西盛街 362 巷 15	22051905	1996
23	西盛里	新樹浸信會	基督教	陳忠喜	新莊區新樹路 295 號之 3	22021180	1985
24	西盛里	新莊恩典堂	基督教	李文正	新莊區新樹路 166 號 2 樓	82011919	1982
25	昌明里	新莊聖教會	基督教	吳天恩	新莊區昌明街 30 巷 5 弄 10 號 1 樓	29910080	1987
26	信義里	新莊循理會	基督教	方秀玉	新莊區幸福路 64 巷 3 弄 2-1 號 2 樓	29932973	1990

附註：(1)本表請以「宗教宗祠輔助管理系統」之資料填報
資料來源：本所人文課

7-3 新北市新莊區宗教團體興辦公益慈善及社會教化事業概況 中華民國 104 年底

單位：所

宗教別		醫療機構		文 教 機 構							公 益 慈 善 事 業									
		醫院數	診所數	大學數	專科學校數	中學數	職校數	小學數	幼兒園數	圖書閱覽室數	其他	養老院數	身心殘障教養院數	青少年輔導院數	福利基金會數	學生宿舍處數	技藝研習處	社會服務中心處		
民國 99 年	寺廟	-	-	-	-	-	-	-	-	4	4	-	-	-	-	-	-	-		
	教堂	-	-	1	-	1	-	-	1	-	-	-	-	-	-	-	-	-		
民國 100 年	寺廟	-	-	-	-	-	-	-	-	4	4	-	-	-	-	-	-	-		
	教堂	-	-	1	-	1	-	-	1	-	-	-	-	-	-	-	-	-		
民國 101 年	寺廟	-	-	-	-	-	-	-	-	4	4	-	-	-	-	-	-	-		
	教堂	-	1	1	-	1	-	-	1	-	-	-	-	-	-	-	-	-		
民國 102 年	寺廟	-	-	-	-	-	-	-	-	4	4	-	-	-	-	-	-	-		
	教堂	-	1	1	-	1	-	-	1	-	-	-	-	-	-	-	-	-		
民國 103 年	寺廟	-	-	-	-	-	-	-	-	4	4	-	-	-	-	-	-	-		
	教堂	-	1	1	-	1	-	-	1	-	-	-	-	-	-	-	-	-		
民國 104 年	寺廟(含財團法人)	合計	-	-	-	-	-	-	-	-	4	-	-	-	-	-	-	-	-	
		佛教	-	-	-	-	-	-	-	-	2	-	-	-	-	-	-	-	-	
		道教	-	-	-	-	-	-	-	-	2	-	-	-	-	-	-	-	-	
		三一(夏)教	-	-	-	-	-	-	-	-	-	-	-	-	-	-	-	-	-	
		理教	-	-	-	-	-	-	-	-	-	-	-	-	-	-	-	-	-	
		一貫道	-	-	-	-	-	-	-	-	-	-	-	-	-	-	-	-	-	
		先天教	-	-	-	-	-	-	-	-	-	-	-	-	-	-	-	-	-	
		天德聖教	-	-	-	-	-	-	-	-	-	-	-	-	-	-	-	-	-	
		軒轅教	-	-	-	-	-	-	-	-	-	-	-	-	-	-	-	-	-	-
		天帝教	-	-	-	-	-	-	-	-	-	-	-	-	-	-	-	-	-	-
		彌勒大道	-	-	-	-	-	-	-	-	-	-	-	-	-	-	-	-	-	-
	其他	-	-	-	-	-	-	-	-	-	-	-	-	-	-	-	-	-	-	
	教堂(含財團法人)	合計	-	1	1	-	1	-	-	1	-	-	-	-	-	-	-	-	-	
		猶太教	-	-	-	-	-	-	-	-	-	-	-	-	-	-	-	-	-	
天主教		-	1	1	-	1	-	-	1	-	-	-	-	-	-	-	-	-		
基督教		-	-	-	-	-	-	-	-	-	-	-	-	-	-	-	-	-		
伊斯蘭教		-	-	-	-	-	-	-	-	-	-	-	-	-	-	-	-	-		
東正教		-	-	-	-	-	-	-	-	-	-	-	-	-	-	-	-	-		
摩門教		-	-	-	-	-	-	-	-	-	-	-	-	-	-	-	-	-		
天理教		-	-	-	-	-	-	-	-	-	-	-	-	-	-	-	-	-		
統一教		-	-	-	-	-	-	-	-	-	-	-	-	-	-	-	-	-		
山達基	-	-	-	-	-	-	-	-	-	-	-	-	-	-	-	-	-			
真光教團	-	-	-	-	-	-	-	-	-	-	-	-	-	-	-	-	-			
其他	-	-	-	-	-	-	-	-	-	-	-	-	-	-	-	-	-			

資料來源：本所人文課

7-4 新北市新莊區都市計畫公共設施用地已取得面積
中華民國 104 年底

單位：公頃

都市計畫區別	總計	新莊都市計畫	龍壽、迴龍都市計畫	樹林(三多里地區)都市計畫	林口特定區計畫
民國 99 年	384.78	375.39	0.07	1.00	8.32
民國 100 年	398.37	375.39	13.66	1.00	8.32
民國 101 年	402.63	375.39	14.09	2.26	10.89
民國 102 年	402.98	375.74	14.09	2.26	10.89
民國 103 年	428.30	401.06	14.09	2.26	10.89
民國 104 年	428.39	401.15	14.09	2.26	10.89
公園	27.41	27.09	0.07	0.25	-
綠地	0.05	0.05	-	-	-
廣場	12.47	12.10	-	0.37	-
兒童遊樂場	1.08	1.08	-	-	-
體育場	21.75	21.75	-	-	-
道路、人行步道	193.23	188.59	0.43	1.64	2.57
停車場	5.27	5.27	-	-	-
加油站	0.57	0.57	-	-	-
市場	3.19	3.19	-	-	-
學校	94.66	94.66	-	-	-
社教機構	-	-	-	-	-
醫療衛生機構	2.49	2.49	-	-	-
機關用地	5.82	5.82	-	-	-
墓地	8.32	-	-	-	8.32
變電所、電力專業用地	0.89	0.89	-	-	-
郵政、電信用地	0.45	0.45	-	-	-
民用般空、機場	-	-	-	-	-
溝渠河道	23.38	23.38	-	-	-
港埠用地	-	-	-	-	-
捷運系統、交通、車站鐵路	27.36	13.77	13.59	-	-
環保設施用地	-	-	-	-	-
其他用地	-	-	-	-	-

資料來源：本所工務課

7-5 新北市新莊區都市計畫公共設施用地已闢建面積
中華民國 104 年底

單位：公頃

都市計畫區別	總計	新莊都市計畫	龍壽、迴龍都市計畫	樹林(三多里地區)都市計畫	林口特定區計畫
民國 99 年	375.91	366.52	0.07	1.00	8.32
民國 100 年	397.67	374.69	13.66	1.00	8.32
民國 101 年	401.93	374.66	14.09	15.85	10.89
民國 102 年	402.28	375.04	14.09	2.26	10.89
民國 103 年	415.05	387.81	14.09	2.26	10.89
民國 104 年	415.05	387.81	14.09	2.26	10.89
公園	27.32	27.00	0.07	0.25	-
綠地	0.05	0.05	-	-	-
廣場	2.47	2.10	-	0.37	-
兒童遊樂場	1.08	1.08	-	-	-
體育場	21.75	21.75	-	-	-
道路、人行步道	199.81	195.17	0.43	1.64	2.57
停車場	0.46	0.46	-	-	-
加油站	0.57	0.57	-	-	-
市場	3.19	3.19	-	-	-
學校	92.19	92.19	-	-	-
社教機構	-	-	-	-	-
醫療衛生機構	2.49	2.49	-	-	-
機關用地	3.27	3.27	-	-	-
墓地	8.32	-	-	-	8.32
變電所、電力專業用地	0.89	0.89	-	-	-
郵政、電信用地	0.45	0.45	-	-	-
民用般空、機場	-	-	-	-	-
溝渠河道	23.38	23.38	-	-	-
港埠用地	-	-	-	-	-
捷運系統、交通、車站鐵路	27.36	13.77	13.59	-	-
環保設施用地	-	-	-	-	-
其他用地	-	-	-	-	-

資料來源：本所工務課

7-6 新北市新莊區都市計畫地區面積及人口
中華民國 104 年底

都市計畫區別	都市計畫區面積 (平方公里)	都市計畫區人口數(人)		都市計畫區人口密度(人/平方公里)	
		計畫人口數	現況人口數	計畫人口密度	現況人口密度
民國 99 年	19.01	895,800	402,204	397,559	59,660
民國 100 年	19.01	911,800	404,089	520,636	60,898
民國 101 年	19.01	9,118,000	407,012	520,636	62,076
民國 102 年	19.01	911,800	409,760	520,636	63,189
民國 103 年	19.01	911,800	411,711	520,636	63,745
民國 104 年	19.01	911,800	413,026	520,636	64,090
新莊都市計畫	15.63	415,000	404,967	26,552	25,910
龍壽迴龍都市計畫	0.15	10,800	1,768	72,000	11,787
樹林(三多里地區) 都市計畫	0.13	36,000	3,306	276,923	25,431
林口特定區計畫	3.1	450,000	2,985	145,161	963

資料來源：本所工務課

刊 名：105 年新北市新莊區政統計年報

編 印：新北市新莊區公所會計室

出 版：新北市新莊區公所

出版日期：中華民國 105 年 6 月

創刊年月：中華民國 100 年 6 月

刊期頻率：年刊

本刊同時登載於新莊區公所網站

網址為 <http://www.xinzhuang.ntpc.gov.tw/> 公開資訊

依著作權法第 9 條規定，法律、命令不受著作權法保護，任何人本得自由利用，

歡迎各界廣為利用。



新北市新莊區公所(公開資訊)

http://www.xinzhuang.ntpc.gov.tw/content/?parent_id=10011&type_id=10011

